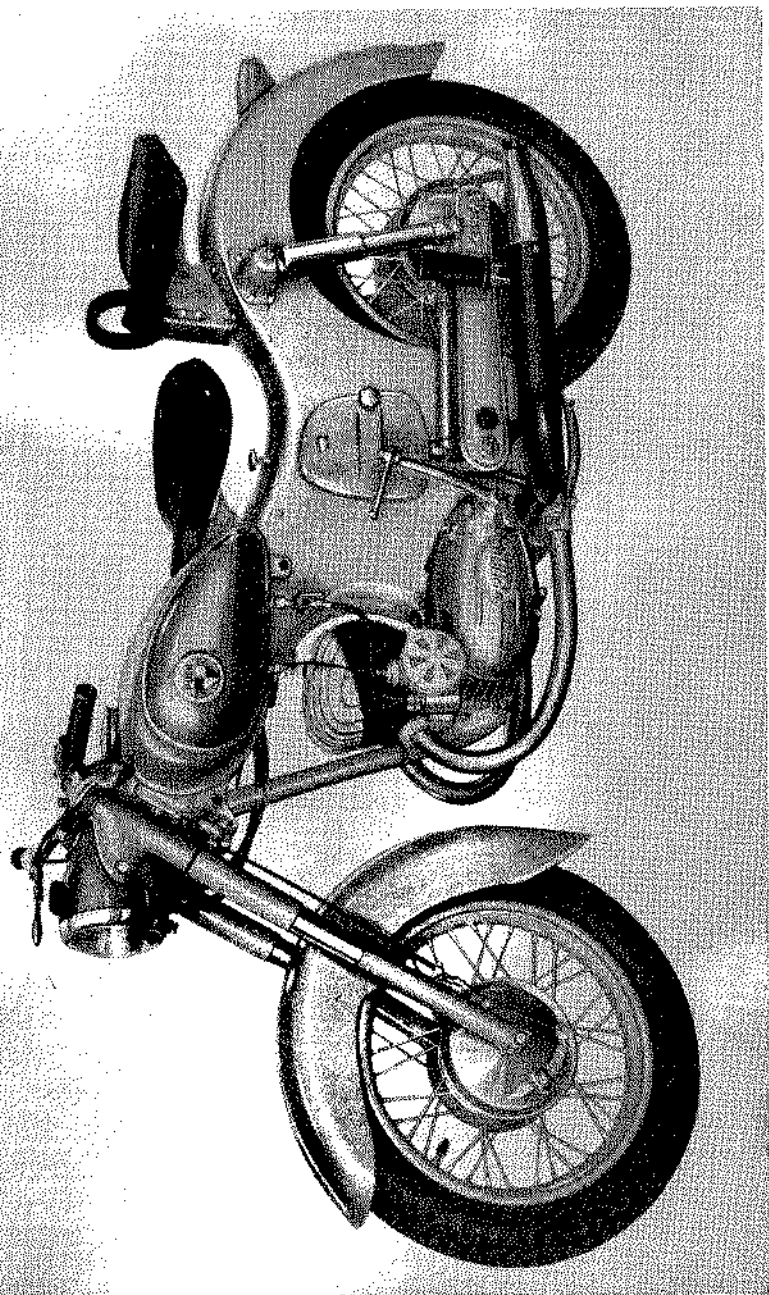


Ce document ne peut être vendu



Motocyclette 175 SV

Important!

Pour être exécutées rapidement et correctement, les commandes de pièces de rechange doivent porter les indications suivantes:

1. Désignation exacte du type de la motocyclette
2. Numéro du moteur
3. Numéro des pièces de rechange
4. Désignation
5. Quantité des pièces de rechange désirées
6. Mode d'expédition désiré.

En règle générale, nous fournissons des pièces de rechange individuelles mais nous devons nous réserver de livrer plusieurs pièces formant un ensemble lorsque le remplacement d'une pièce individuelle ne convient pas. Pour l'assemblage de plusieurs pièces, lorsqu'il est demandé, ou pour la livraison de pièces individuelles ajustées entre elles, les frais de montage y relatifs sont facturés séparément.

Lorsque des pièces sont expédiées (comme échantillons, pour le remplacement, pour la réparation, ou avec revendication de garantie), il est nécessaire d'attacher à **chaque pièce** une étiquette portant, sous forme d'un mot de référence, la raison de l'envoi, à savoir:

en cas d'envois d'échantillons:

par ex. en cas de commandes de pièces pour des types anciens **Echantillon pour la commande du**

en cas de pièces pour échange:

par ex. bielle ou vilebrequin **pour échange**

..... **es ou moteurs qui doivent être réparés**
..... **uration, avec indication de la raison de**
..... **n, par ex. remplacer les bagues Simmer,**
..... **es coussinets des bielles pour réparation**

..... **si de pièces avec revendication de garantie, veuillez**
..... **artes-étiquettes „service clientèle" avec la mention**
..... **itées par nous. Ces cartes doivent être remplies avec**



Ce document ne peut être vendu

Sommaire

| | | |
|----------------------------------|------------|--|
| Moteur | 1 | Carter, cylindre, mécanisme de transmission, ambrayage, boîte de vitesses, dispositif de lancement, commande de compteur, changement de vitesse. |
| | 1 a | Vitebrequin |
| | 2 | Carburateur pour type 125 SV/SVG |
| | 2 a | Carburateur pour type 115 SV |
| | 3 | Carburateur pour type 175 SV |
| | 4 | Carburateur pour type 175 SVS |
| | 5 | Echappement |
| Bati | 6 | Réservoir d'essence, selle |
| | 7 | Cadre, béquille latérale |
| | 8 | Frein au pied, repose pied, béquille |
| | 9 | Fourche élastique |
| | 10 | Montant élastique |
| | 11 | Garde-boues, feu de position arrière, porte-bagages |
| Fourche | 12 | Fourche avant avec direction |
| | 13 | Guidon, câbles de commande |
| Roues | 14 | Roue avant |
| | 15 | Roue arrière |
| Équipement Électrique | 16 | Dynamo |
| | 17 | Phare, compteur, batterie, klaxon, bobine d'allumage |
| Équipement Accessoire | 18 | Tandad et repose-pieds de passager |
| | 19 | Outillage |



exactitude et porter:

- le type de la motocyclette,
- les No. du moteur et du bon de garantie
- la date de la vente
- le nombre de kms parcourus
- un court exposé de la défec-tuosité.

Les objets défectueux échangés et les échantillons ne sont retournés que si la demande en est faite expressément; il n'y a pour nous aucune obligation de conserver de telles pièces.

Les pièces à réparer venant de l'étranger doivent être soumises à l'enregistrement au bureau de douane par l'expéditeur. Les papiers d'accompagnement doivent porter la mention: „Pour enregistrement au bureau de douane à Graz".

Quand des certificats d'origine, des factures légalisées ou autres documents officiels sont nécessaires, il y a lieu de le noter spécialement.

Sur l'étiquette d'adresse et tous les autres papiers d'accompagnement, toujours indiquer l'adresse complète de notre maison:

STEYR-DAIMLER-PUCH
Aktiengesellschaft
Werk Graz
Thondorf

Le contenu du présent Imprimé est sans engagement pour la livraison et l'équipement de la motocyclette.

**NOS CLIENTS SONT PRIÉS, DANS LEUR PRO-
PRE INTÉRÊT, DE N'UTILISER QUE DES PIÈ-
CES DE RECHANGE PUCH D'ORIGINE**

Ce document ne peut être vendu

Conditions de livraison

Nos prix s'entendent pour la marchandise non emballée, départ usine de Graz.

L'envoi a lieu contre remboursement.

Les marchandises commandées sur facture ferme ne sont pas reprises par nous.

Lorsque des instructions d'expédition n'ont pas été données, nous choisissons le mode de transport qui nous semble le plus approprié.

Toutes les marchandises voyagent aux risques et périls du client, non assurées.

Nous nous réservons de modifier les prix sans avis.

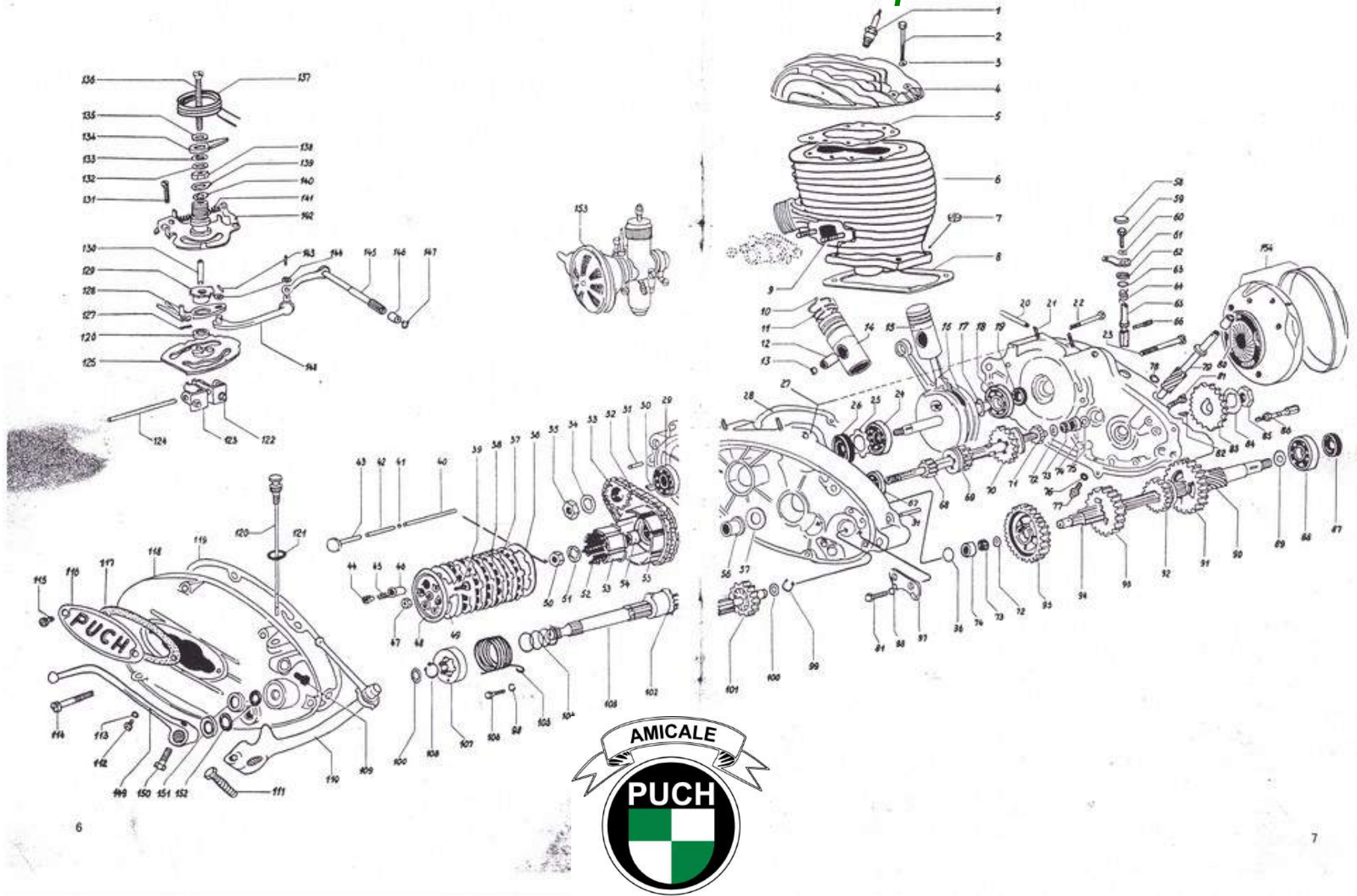
Pour le reste, ce sont nos conditions générales de livraison et de vente qui sont valables.

STEYR-DAIMLER-PUCH
Aktiengesellschaft
STEYR—GRAZ—VIENNE



1 Moteur

Ce document ne peut être vendu



| EL NO | No de pièce de rechange | Désignation | Pièce par moto | | | |
|-------|-------------------------|---|----------------|-----|-----|-----|
| | | | 125 | | 175 | |
| | | | SV | SVS | SV | SVS |
| --- | 130.1000.0 | Moteur complet | 1 | | | |
| --- | 131.1000.0 | Moteur complet | 1 | 1 | | |
| --- | 175.1000.0 | Moteur complet | | | 1 | |
| --- | 176.1000.0 | Moteur complet | | | | 1 |
| 1 | 23733 | Bougie d'allumage W 225 T 1 | 1 | 1 | 1 | 2 |
| 2 | 28972 | Vis tête hexagonale pour couvercle de cylindre, AM 7x50 DIN 931 | 8 | 8 | 8 | 8 |
| 3 | 24796 | Rondelle pour couvercle de cylindre 7,4 DIN 125 | 8 | 8 | 8 | 8 |
| 4 | 128.1001 | Couvercle de cylindre | 1 | 1 | | |
| 4 | 175.1001 | Couvercle de cylindre | | | 1 | |
| 4 | 176.1001 | Couvercle de cylindre (2 bougies) | | | 1 | |
| 5 | 128.1004 | Joint de couvercle de cylindre | 1 | 1 | | |
| 5 | 175.1004 | Joint de couvercle de cylindre | | | 1 | 1 |
| 6 | 128.1005 | Cylindre normal 38∅ | 1 | | | |
| 6 | 128.1005.3 | Cylindre, 38,5∅ | 1 | | | |
| 6 | 128.1005.4 | Cylindre, 39∅ | 1 | | | |
| 6 | 129.1005 | Cylindre normal, 38∅ | | 1 | | |
| 6 | 129.1005.3 | Cylindre, 38,5∅ | | 1 | | |
| 6 | 129.1005.4 | Cylindre, 39∅ | | 1 | | |
| 6 | 175.1005.2 | Cylindre normal, 42∅ | | | 1 | |
| 6 | 175.1005.3 | Cylindre, 42,5∅ | | | 1 | |
| 6 | 175.1005.4 | Cylindre, 43∅ | | | 1 | |
| 6 | 176.1005.2 | Cylindre normal, 42∅ | | | | 1 |
| 6 | 176.1005.3 | Cylindre, 42,5∅ | | | | 1 |
| 6 | 176.1005.4 | Cylindre, 43∅ | | | | 1 |
| --- | 128.1005.0 | Cylindre avec piston complet, 38∅ | 1 | | | |
| --- | 129.1005.0 | Cylindre avec piston complet, 38∅ | | 1 | | |
| --- | 175.1005.0 | Cylindre avec piston complet, 42∅ | | | 1 | |
| --- | 176.1005.0 | Cylindre avec piston complet, 42∅ | | | | 1 |
| --- | 128.1005.6 | Cylindre avec piston complet, surcote I, 38,5∅ | 1 | | | |
| --- | 129.1005.6 | Cylindre avec piston complet, surcote I, 38,5∅ | | 1 | | |
| --- | 175.1005.6 | Cylindre avec piston complet, surcote I, 42,5∅ | | | 1 | |
| --- | 176.1005.6 | Cylindre avec piston complet, surcote I, 42,5∅ | | | | 1 |
| --- | 128.1005.7 | Cylindre avec piston complet, surcote II, 39∅ | 1 | | | |
| --- | 129.1005.7 | Cylindre avec piston complet, surcote II, 39∅ | | 1 | | |
| --- | 175.1005.7 | Cylindre avec piston complet, surcote II, 43∅ | | | 1 | |
| --- | 176.1005.7 | Cylindre avec piston complet, surcote II, 43∅ | | | | 1 |
| 7 | 24775 | Ecrou pour fixation de cylindre M 8 DIN 934 ou 900.2009 | 4 | 4 | 4 | 4 |
| 8 | 128.1013 | Joint de bride de cylindre | 1 | 1 | | |
| 8 | 175.1013 | Joint de bride de cylindre | | | 1 | 1 |
| 9 | 900.1902 | Goujon AM 8x18 DIN 835 pour cylindre | | | 2 | 4 |

| EL NO | No de pièce de rechange | Désignation | Pièce par moto | | | |
|-------|-------------------------|--|----------------|-----|-----|-----|
| | | | 125 | | 175 | |
| | | | SV | SVS | SV | SVS |
| 10 | 25233 | Goupille de freinage à encoche | 4 | 4 | | |
| 10 | 175.1008 | Goupille de freinage à encoche | | | 6 | 6 |
| 11 | 24234 | Segment de piston AZ 38x2,5 ac DIN 73102 | 4 | 4 | | |
| 11 | 25605 | Segment de piston, surcote I, AZ 38,5x2,5 ac | | | | |
| 11 | 25606 | Segment de piston, surcote II, AZ 39x2,5 ac | | | | |
| 11 | 175.1060 | Segment de piston 42∅x2,5 | | | 6 | 6 |
| 11 | 175.1060.3 | Segment de piston, surcote I, 42,5∅x2,5 | | | | |
| 11 | 175.1060.4 | Segment de piston, surcote II, 43∅x2,5 | | | | |
| 12 | 24235 | Axe de piston 16∅, 30 de long. | 2 | 2 | | |
| 12 | 24235.3 | Axe de piston 16,2∅ (pour réparation) | | | | |
| 12 | 175.1011 | Axe de piston 18∅x32 de long. | | | 2 | 2 |
| 12 | 175.1011.3 | Axe de piston 18,2∅ (pour réparation) | | | | |
| 13 | 24237 | Circlips Sg 16x1 DIN 472 | 4 | 4 | | |
| 13 | 13970 | Circlips Sg 18x1 DIN 472 | | | 4 | 4 |
| 14 | 127.1006.2 | Piston normal 38∅ | 2 | 1 | | |
| 14 | 127.1006.6 | Piston à surépaisseur I, 38,5∅ | | | | |
| 14 | 127.1006.7 | Piston à surépaisseur II, 39∅ | | | | |
| 14 | 175.1006.2 | Piston normal 42∅ | | | 2 | 2 |
| 14 | 175.1006.6 | Piston à surépaisseur I, 42,5∅ | | | | |
| 14 | 175.1006.7 | Piston à surépaisseur II, 43∅ | | | | |
| 15 | 127.1012.2 | Piston d'admission normal 38∅ | | | 1 | |
| 15 | 127.1012.6 | Piston d'admission à surépaisseur I, 38,5∅ | | | | |
| 15 | 127.1012.7 | Piston d'admission à surépaisseur II, 39∅ | | | | |
| 16 | 130.1015.0 | Vilebrequin complet avec bielle (pièces séparées voir sous 15) | 1 | 1 | | |
| 16 | 175.1015.0 | Vilebrequin complet avec bielle (pièces séparées voir sous 15) | | | 1 | 1 |
| 17 | 25892 | Rondelle de compensation pour vilebrequin 27/21/0,1 (suivant besoin) | | | | |
| 17 | 25892.2 | Rondelle de compensation pour vilebrequin 27/21/0,2 (suivant besoin) | | | | |
| 18 | 900.6604 | Roulement à rouleaux cylindriques 20/52/15 NJ 304 DIN 5412 | 1 | 1 | 1 | 1 |
| 19 | 175.1036 | Bague d'étanchéité B 1 V 35/20/10 au vilebrequin à droite | 1 | 1 | 1 | 1 |
| 20 | 128.6205 | Tube pour câble d'embrayage | 1 | 1 | 1 | 1 |
| 21 | 900.1902 | Goujon AM 8x18 DIN 835 (au carter-moteur) | 4 | 4 | 4 | 4 |
| 22 | 24570 | Vis tête cylindrique pour carter-moteur, M 7x45 DIN 83 | 12 | 12 | 12 | 12 |
| | 25918 | Vis tête cylindrique pour carter-moteur, M 7x50 DIN 83 | 1 | 1 | 1 | 1 |
| | 900.6304 | Roulement à billes à gorge profonde 6304 20/52/15 DIN 625 à gauche | 1 | 1 | 1 | 1 |



1 Moteur

| Réf. No | No de pièce de rechange | Désignation | Pièce par moto | | | |
|---------|-------------------------|---|----------------|--------|--------|--------|
| | | | 125 SVS | 125 VS | 175 SV | 175 SV |
| 25 | 175.1043 | Rondelle-entretoise, vilebrequin à gauche (entre les roulements) | 2 | 2 | 2 | 2 |
| 26 | 25154 | Bague d'étanchéité pour vilebrequin à gauche, 47/20/10 DIN E 6503 | 1 | 1 | 1 | 1 |
| 27 | 130.1032.0 | Cartier-moteur complet | 1 | 1 | | |
| 27 | 175.1032.0 | Cartier-moteur complet | | | 1 | 1 |
| 28 | 175.1050 | Joint de carter-moteur | 1 | 1 | 1 | 1 |
| 29 | 24244 | Roulement à billes à gorge profonde 6204 20/47/14 DIN 625 TKW A 12 à gauche ou 900.6204 | 1 | 1 | 1 | 1 |
| 30 | 24311 | Clavette Woodruff 4x5 DIN 304 | 1 | 1 | 1 | 1 |
| 31 | 900.4802 | Goupille cylindrique pour carter-moteur 6 H 3x28 DIN 7 | 2 | 2 | 2 | 2 |
| 32 | 128.1040.0 | Chaîne à rouleaux simple, 50 rouleaux 3/8" x 3/8" | 1 | 1 | 1 | 1 |
| 32 | 128.1040.3 | Chaîne à rouleaux simple pour réparation (cote medlane de 0,2 mm plus petite) | — | — | — | — |
| 33 | 128.1030 | Pignon de chaîne sur le moteur (19 dents) | 1 | 1 | 1 | 1 |
| 34 | 25212 | Rondelle-frein | 1 | 1 | 1 | 1 |
| 35 | 25209 | Ecrou hexagonal M 14x1,5 DIN 936 | 1 | 1 | 1 | 1 |
| 36 | 24537 | Lamelle de fermeture (2 mm d'épaisseur) (ou disque de fermeture) | 1 | 1 | 1 | 1 |
| 37 | 126.1224.2 | Disque d'embrayage avec garniture | 7 | 7 | 7 | 7 |
| 38 | 24539 | Lamelle intérieure (ou disque intérieur) | 6 | 6 | 6 | 6 |
| 39 | 24313 | Vis de pression d'embrayage | 1 | 1 | 1 | 1 |
| 40 | 24272 | Goupille de pression d'embrayage 78 mm (longue) | 1 | 1 | 1 | 1 |
| 41 | 22757 | Bille 7/32" | 1 | 1 | 1 | 1 |
| 42 | 175.1215 | Goupille de pression d'embrayage 47 mm (courte) | 1 | 1 | 1 | 1 |
| 43 | 28666 | Goupille de pression d'embrayage | 1 | 1 | 1 | 1 |
| 44 | 175.1207 | Ecrou à collerette M 6 | 6 | 6 | 6 | 6 |
| 45 | 24545 | Ressort de pression d'embrayage | 6 | 6 | 6 | 6 |
| 46 | 175.1205 | Tête de ressort | 6 | 6 | 6 | 6 |
| 47 | 126.1227 | Ecrou hexagonal M 8 | 1 | 1 | 1 | 1 |
| 48 | 175.1210.2 | Plaque de pression d'embrayage | 1 | 1 | 1 | 1 |
| 49 | 24548 | Lamelle d'extrémité (ou disque d'extrémité) (dents recourbées vers le haut) | 1 | 1 | 1 | 1 |
| 50 | 24790 | Ecrou hexagonal M 14x1 | 1 | 1 | 1 | 1 |
| 51 | 25952 | Rondelle-frein 25ø | 1 | 1 | 1 | 1 |
| 52 | 175.1209 | Goujon M 6x41 | 6 | 6 | 6 | 6 |
| 53 | 175.1204.2 | Moyeu d'embrayage (avec goujons) | 1 | 1 | 1 | 1 |
| 54 | 126.1226 | Douille de moyeu d'embrayage | 1 | 1 | 1 | 1 |
| 55 | 175.1201.2 | Tambour d'embrayage (40 dents) ou 175.3.1201.2 | 1 | 1 | 1 | 1 |
| 56 | 128.1216 | Coussinet (douille de roulement) | 1 | 1 | 1 | 1 |
| 57 | 128.1217 | Rondelle d'appui (33/15/2,6) | 1 | 1 | 1 | 1 |
| 58 | 128.1008 | Chapeau d'obturation | 1 | 1 | 1 | 1 |
| 59 | 24928 | Vis tête hexagonale M 6x15 DIN 933 | 1 | 1 | 1 | 1 |

Moteur 1

| Réf. No | No de pièce de rechange | Désignation | Pièce par moto | | | |
|---------|-------------------------|---|----------------|---------|--------|---------|
| | | | 125 SV | 125 SVS | 175 SV | 175 SVS |
| 60 | 24795 | Rondelle 6,4 DIN 125 | 1 | 1 | 1 | 1 |
| 61 | 128.1218.2 | Levier extérieur d'embrayage | 1 | 1 | 1 | 1 |
| 62 | 25568 | Chapeau | 1 | 1 | 1 | 1 |
| 63 | 24360 | Bague d'étanchéité (caoutchouc) 24ø | 1 | 1 | 1 | 1 |
| 64 | 128.1222 | Ressort de rotation | 1 | 1 | 1 | 1 |
| 65 | 128.1219 | Arbre de débrayage | 1 | 1 | 1 | 1 |
| 66 | 24261 | Vis d'arrêt | 1 | 1 | 1 | 1 |
| 67 | 23825 | Roulement à billes à gorge profonde 6302 DIN 625 42/15/13 pour arbre de renvoi gauche | 1 | 1 | 1 | 1 |
| 68 | 128.1301 | Arbre de renvoi (8 dents) | 1 | 1 | 1 | 1 |
| 69 | 128.1303 | Pignon de renvoi 3e vitesse (19 dents) | 1 | 1 | 1 | 1 |
| 70 | 128.1304 | Pignon de renvoi 4e vitesse (22 dents) | 1 | 1 | 1 | 1 |
| 71 | 175.1302 | Pignon de renvoi 2e vitesse (15 dents) | 1 | 1 | 1 | 1 |
| 72 | 128.1306 | Rondelle d'appui 27,2/14/2 pour arbre de transmission gauche, arbre de renvoi, droite | 2 | 2 | 2 | 2 |
| 73 | 21081 | Roulement à rouleaux complet | 2 | 2 | 2 | 2 |
| — | 9950 | Rouleau 4ø x 8 | 18 | 18 | 18 | 18 |
| — | 10032 | Cage de roulement à rouleaux 21081 | 2 | 2 | 2 | 2 |
| — | 10033 | Chapeau de cage | 2 | 2 | 2 | 2 |
| 74 | 24555 | Douille de roulement sur arbre de renvoi à droite et arbre de transmission à gauche | 2 | 2 | 2 | 2 |
| 75 | 128.1315 | Rondelle de fermeture 27/14,5/0,8 | 1 | 1 | 1 | 1 |
| 76 | 26482 | Joint A 8x14 DIN 7603 | 2 | 2 | 2 | 2 |
| 77 | 253.1046 | Vis de vidange d'huile (M 8) | 2 | 2 | 2 | 2 |
| 78 | 128.1355 | Rondelle d'appui pour pignon de compteur 15/8,4 | 1 | 1 | 1 | 1 |
| 79 | 130.1361 | Pignon de compteur, entraîné | 1 | 1 | | |
| 79 | 175.1361 | Pignon de compteur, entraîné | | | 1 | 1 |
| 80 | 128.1356 | Coussinet | 1 | 1 | 1 | 1 |
| 81 | 900.1108 | Vis tête hexagonale sur releveur et spirale de compteur M 6x20 DIN 933 | 3 | 3 | 3 | 3 |
| 82 | 24311 | Clavette Woodruff 4x5 DIN 304 | 1 | 1 | 1 | 1 |
| 83 | 126.1317 | Pignon de chaîne de transmission (13 dents) | 1 | 1 | | |
| 83 | 24325.1 | Pignon de chaîne de transmission (14 dents) suivant besoin | — | — | — | — |
| 83 | 128.1325 | Pignon de chaîne de transmission (15 dents) | — | — | 1 | 1 |
| 84 | 25208 | Rondelle-frein 12,5x25ø | 1 | 1 | 1 | 1 |
| 85 | 24787 | Ecrou hexagonal pour pignon de chaîne de transmission M 12x1 | 1 | 1 | 1 | 1 |
| — | 128.1062 | Entretoise sur couvercle droit | 1 | 1 | 1 | 1 |
| — | 128.1036 | Bague d'étanchéité BA 17/30/7 pour arbre de transmission à droite | 1 | 1 | 1 | 1 |
| — | 23826 | Roulement à billes 6303 DIN 625 47/17/14 pour arbre de transmission à droite | 1 | 1 | 1 | 1 |



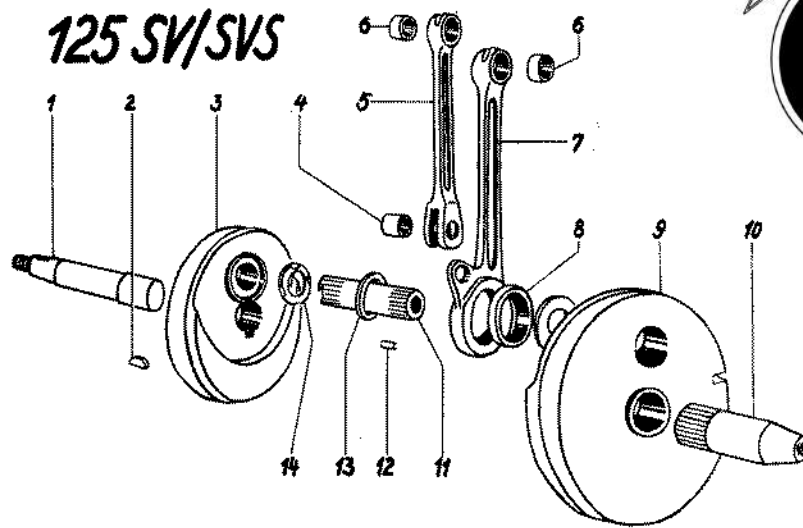
| Fig. No | No de pièce de rechange | Désignation | Pièce par moto | | | |
|---------|-------------------------|---|----------------|-----|-----|-----|
| | | | 125 | | 175 | |
| | | | SV | SVS | SV | SVS |
| 89 | 900.3922 | Rondelle de compensation 24/17,1/0,1 | — | — | — | — |
| 89 | 900.3923 | Rondelle de compensation 24/17,1/0,2 | — | — | — | — |
| 90 | 130.1360 | Pignon de compteur, entraîneur | 1 | 1 | | |
| 90 | 175.1360 | Pignon de compteur, entraîneur | | | 1 | 1 |
| 91 | 175.1312 | Pignon de boîte de vitesses, 2e vitesse (29 dents) | 1 | 1 | 1 | 1 |
| 92 | 128.1314 | Pignon de boîte de vitesse, 4e vitesse (23 dents) | 1 | 1 | 1 | 1 |
| 93 | 128.1313 | Pignon de boîte de vitesses, 3e vitesse (26 dents) | 1 | 1 | 1 | 1 |
| 94 | 151.1320 | Arbre de transmission 17∅ | 1 | 1 | 1 | 1 |
| 95 | 128.1311 | Pignon de boîte de vitesses, 1e vitesse (28 dents) | 1 | 1 | 1 | 1 |
| 96 | 24316 | Rondelle d'appui 27∅ (sur arbre de transmission, à gauche) | 1 | 1 | 1 | 1 |
| 97 | 128.1335 | Releveur | 1 | 1 | 1 | 1 |
| 98 | 26834 | Bague élastique B 6 DIN 127 | 3 | 3 | 3 | 3 |
| 99 | 26529 | Circlips 14x1 DIN 471 pour arbre de lancement (intérieur) | 1 | 1 | 1 | 1 |
| 100 | 24557 | Rondelle Intermédiaire sur arbre de lancement 20/14/1 | 2 | 2 | 2 | 2 |
| 101 | 128.1326 | Pignon de lancement | 1 | 1 | 1 | 1 |
| 102 | 25913 | Manchon à dents de lancement | 1 | 1 | 1 | 1 |
| 103 | 128.1332 | Arbre de lancement | 1 | 1 | 1 | 1 |
| 104 | 128.1327 | Ressort de pression | 1 | 1 | 1 | 1 |
| 105 | 128.1334 | Ressort de lancement | 1 | 1 | 1 | 1 |
| 106 | 24928 | Vis tête hexagonale pour ressort de lancement M 6x15 DIN 933 | 1 | 1 | 1 | 1 |
| 107 | 128.1329.2 | Entraîneur | 1 | 1 | 1 | 1 |
| 108 | 25473 | Circlips A 19x1,2 DIN E 471 pour arbre de lancement (extérieur) | 1 | 1 | 1 | 1 |
| 109 | 24353 | Butée de manivelle de lancement (caoutchouc) | 1 | 1 | 1 | 1 |
| 110 | 128.1340.2 | Manivelle de lancement, complète | 1 | 1 | 1 | 1 |
| 111 | 900.1104 | Vis tête hexagonale M 8x25 DIN 933 | 1 | 1 | 1 | 1 |
| 112 | 25399 | Vis tête hexagonale pour vidange d'huile AM 6x10 DIN 933 | 1 | 1 | 1 | 1 |
| 113 | 24365 | Joint pour vis de vidange d'huile A 6x12 DIN 7603 | 1 | 1 | 1 | 1 |
| 114 | 26218 | Vis tête goutte de suif sur couvercle de carter, à gauche M 6x50 DIN 85 | 6 | 6 | 6 | 6 |
| 115 | 25429 | Vis tête goutte de suif sur couvercle d'obturation AM 5x12 DIN 85 | 2 | 2 | 2 | 2 |
| 116 | 24550 | Couvercle d'obturation | 1 | 1 | 1 | 1 |
| 117 | 24554 | Joint de couvercle d'obturation | 1 | 1 | 1 | 1 |
| 118 | 128.1034 | Couvercle de carter, gauche | 1 | 1 | 1 | 1 |
| 119 | 128.1049 | Joint de couvercle de carter, gauche | 1 | 1 | 1 | 1 |
| 120 | 128.1060.2 | Tige à bouchon fileté de niveau d'huile | 1 | 1 | 1 | 1 |
| 121 | 27071 | Bague d'étanchéité A 10x14 DIN 7603 | 1 | 1 | 1 | 1 |

| Fig. No | No de pièce de rechange | Désignation | pièce par moto | | | |
|--------------------|-------------------------|--|----------------|-----|-----|-----|
| | | | 125 | | 175 | |
| | | | SV | SVS | SV | SVS |
| 122 | 128.1426.2 | Fourche de changement de vitesse des 2e et 4e vitesses | 1 | 1 | 1 | 1 |
| 123 | 128.1425.2 | Fourche de changement de vitesse des 1e et 3e vitesses | 1 | 1 | 1 | 1 |
| 124 | 128.1424 | Tringle de changement de vitesse | 1 | 1 | 1 | 1 |
| 125 | 128.1410.2 | Disque à came de changement de vitesse | 1 | 1 | 1 | 1 |
| 126 | 128.1409 | Bague entretoise | 1 | 1 | 1 | 1 |
| 127 | 128.1427 | Ressort de pression pour levier | 1 | 1 | 1 | 1 |
| — | 128.1413.0 | Levier complet avec ressort de pression et tige de changement de vitesse | 1 | 1 | 1 | 1 |
| 128 | 128.1413.2 | Levier complet | 1 | 1 | 1 | 1 |
| 129 | 129.1411 | Roue à rochet | 1 | 1 | 1 | 1 |
| 130 | 128.1417 | Douille de guidage | 1 | 1 | 1 | 1 |
| 131 | 900.1651 | Vis tête ronde fendue AM 6x21 DIN 91 | 1 | 1 | 1 | 1 |
| 132 | 24233.2 | Rondelle de compensation pour indicateur de vitesse sélectionnée. 20∅ x 0,2 (suivant besoin) | — | — | — | — |
| 133 | 128.1434 | Rondelle | 1 | 1 | 1 | 1 |
| 134 | 128.1420 | Indicateur de sélection de vitesse | 1 | 1 | 1 | 1 |
| 135 | 128.1428 | Rondelle intermédiaire d'indicateur de sélection de vitesse | 1 | 1 | 1 | 1 |
| 136 | 900.1805 | Vis tête fraisée M 6x60 DIN 87 | 1 | 1 | 1 | 1 |
| 137 | 128.1416 | Ressort en épingle à cheveux | 1 | 1 | 1 | 1 |
| 138 | 128.1414 | Ecroû hexagonal (M 18x1) | 1 | 1 | 1 | 1 |
| 139 | 128.1432 | Rondelle frein | 1 | 1 | 1 | 1 |
| 140 | 25469 | Rondelle de compensation 25/17,5/0,3 | 1 | 1 | 1 | 1 |
| 141 | 128.1423 | Ressort de loqueteau | 1 | 1 | 1 | 1 |
| 142 | 128.1415.2 | Plaque d'appui complète | 1 | 1 | 1 | 1 |
| 143 | 250.1359 | Goupille de freinage | 2 | 2 | 2 | 2 |
| 144 | 24796 | Rondelle 7,4 DIN 125 | 2 | 2 | 2 | 2 |
| 145 | 128.1403.2 | Levier de changement de vitesse intérieur | 1 | 1 | 1 | 1 |
| 146 | 128.1431 | Douille entretoise | 1 | 1 | 1 | 1 |
| 147 | 26529 | Circlips 14x1 DIN 471 pour levier de changement de vitesse intérieur | 1 | 1 | 1 | 1 |
| 148 | 128.1404.2 | Tige de changement de vitesse | 1 | 1 | 1 | 1 |
| 149 | 128.1401 | Sélecteur de vitesse au pied | 1 | 1 | 1 | 1 |
| — | 25909 | Caoutchouc de sélecteur | 1 | 1 | 1 | 1 |
| 150 | 25873 | Vis tête hexagonale M 7x18 DIN 931 ou 900.1128 | 1 | 1 | 1 | 1 |
| 151 | 250.1431 | Bague d'étanchéité 23∅ pour manivelle de lancement et sélecteur au pied | 2 | 2 | 2 | 2 |
| 152 | 250.1432 | Bague d'étanchéité (caoutchouc) 21/13,8/3,4 pour manivelle de lancement et sélecteur au pied | 2 | 2 | 2 | 2 |
| Carburateur | | | | | | |
| | | Pièces détachées, voir 17 | 1 | 2 | | |
| | | 19 | 1 | 2 | | |
| | | 21 | | | 1 | |
| | | 23 | | | | 2 |
| Dynamo | | | | | | |
| | | Pièces détachées, voir 47 | 1 | 1 | 1 | 1 |

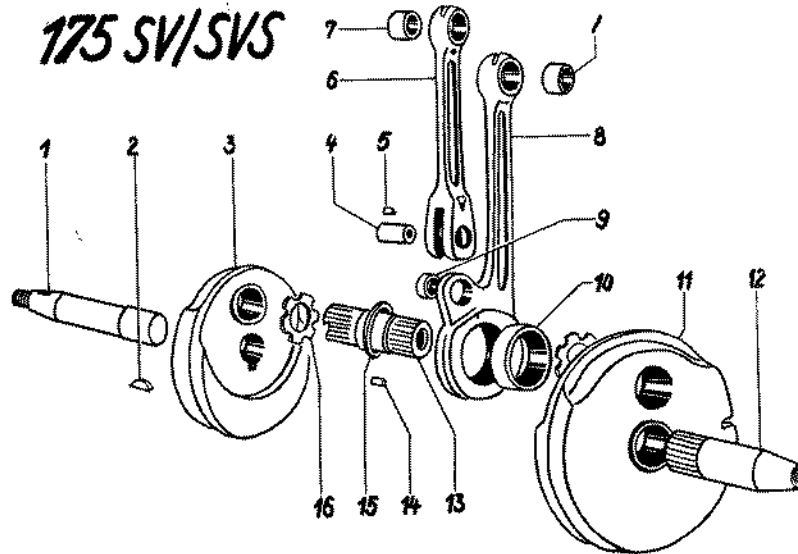


1 a Vilebrequin

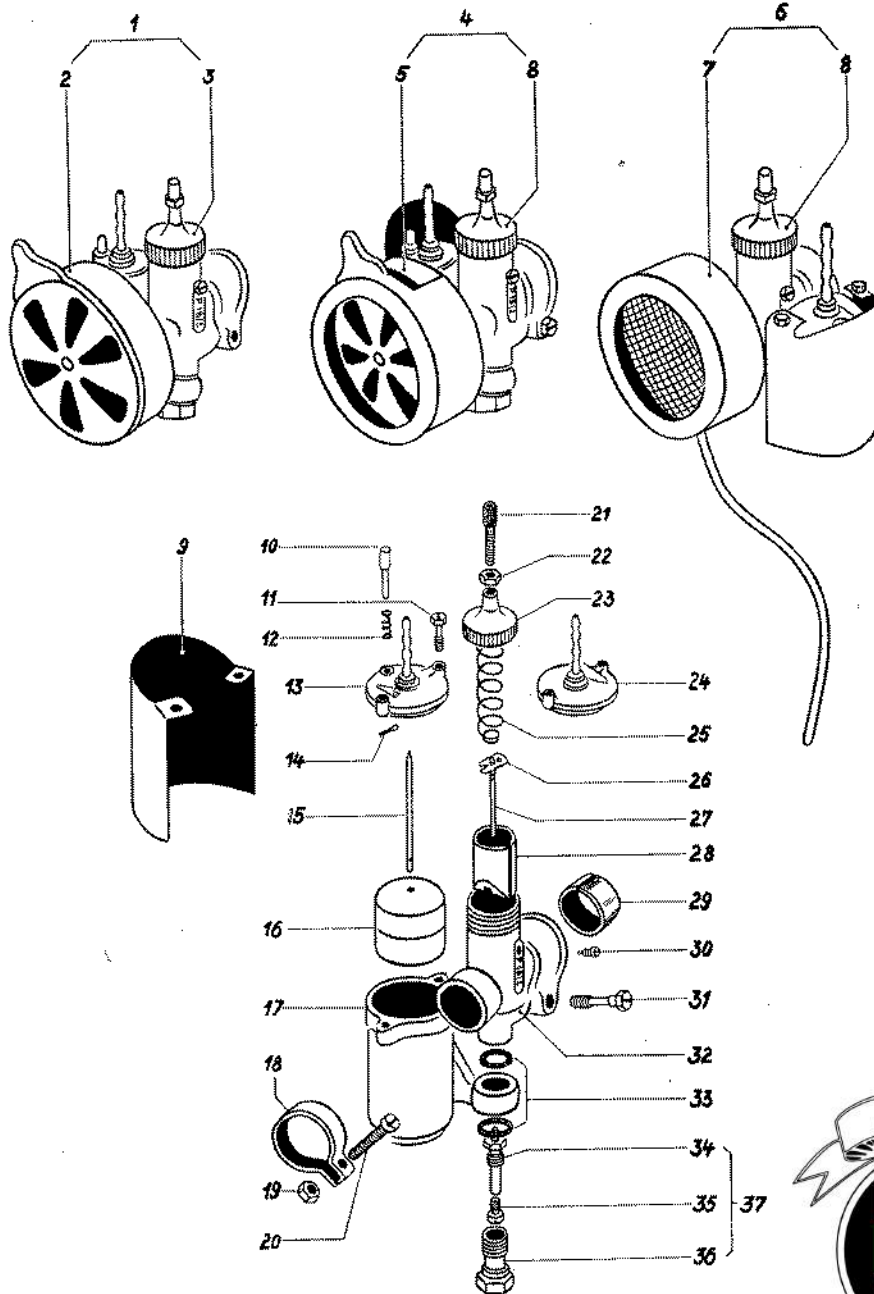
Vilebrequin



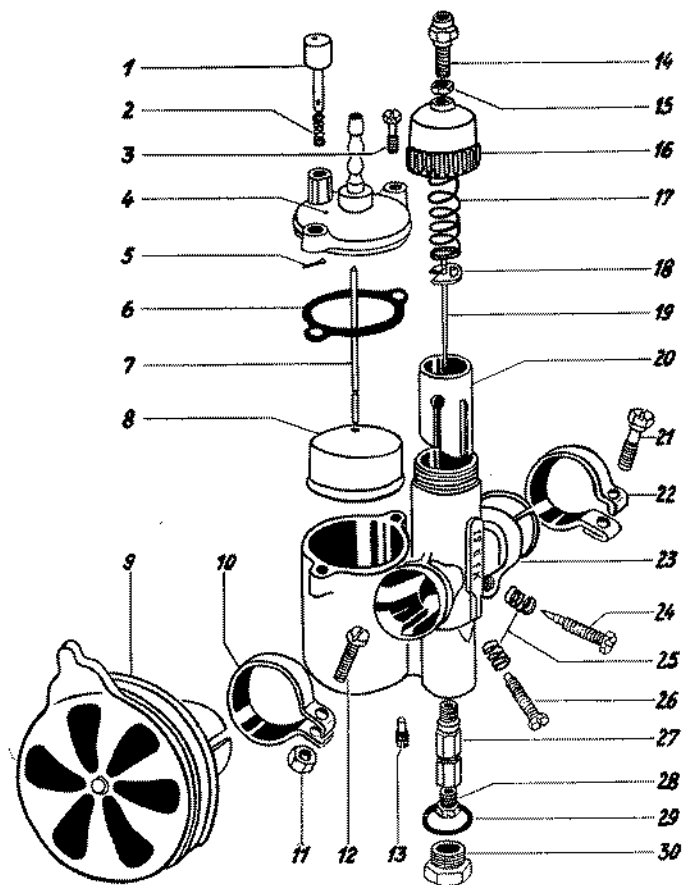
175 SV/SVS



| Fig. No | No de pièce de rechange | Désignation | Pièce p. moto | |
|--|-------------------------|---|----------------------------|-----|
| | | | 125 SV | SVS |
| — | 130.1015.0 | Vilebrequin complet avec bielle | 1 | 1 |
| — | 29083 | Bielle complète | 1 | 1 |
| — | 127.1020.3 | Bielle d'échange (pour réparation)** | 1 | 1 |
| 1 | 175.1018.3 | Tourillon gauche de vilebrequin (non rectifié) | 1 | 1 |
| 2 | 900.4502 | Clavette Woodruff 5x7,5 DIN 304 | 1 | 1 |
| 3 | 130.1016.2 | Flasque gauche de vilebrequin | 1 | 1 |
| 4 | 28763 | Axe 16 \varnothing , 16,5 | } non livrables séparément | 1 |
| 5 | 28762 | Bielle secondaire | | |
| 6 | 126.1053 | Coussinet 18/15,4/11 pour bielle maîtresse et secondaire | 2 | 2 |
| 6 | 126.1053.3 | Coussinet (pour réparation) | — | — |
| 7 | 28761 | Bielle maîtresse | 1 | 1 |
| 8 | 28766 | Bague de roulement 34 \varnothing | } séparément | 1 |
| 9 | 130.1017.2 | Flasque droit de vilebrequin | | |
| 10 | 175.1019.3 | Tourillon droit de vilebrequin (non rectifié) | 1 | 1 |
| 11 | 130.1025.2 | Maneton de vilebrequin | 1 | 1 |
| 12 | 28776 | Rouleau cylindrique 3 \varnothing x5 pour coussinet de bielle | 50 | 50 |
| 13 | 28767 | Bague intermédiaire 21,9/27,1/2 pour bielle | 1 | 1 |
| 14 | 130.1024 | Rondelle d'appui. | 2 | 2 |
| ** Pièces de rechange seulement contre envoi des anciennes pièces. | | | | |
| Fig. No | No de pièce de rechange | Désignation | Pièce p. moto | |
| | | | 175 SV | SVS |
| — | 175.1015.0 | Vilebrequin complet avec bielle | 1 | 1 |
| — | 175.1020.0 | Bielle complète | 1 | 1 |
| — | 175.1020.3 | Bielle de rechange (pour réparation)** | 1 | 1 |
| 1 | 175.1018.3 | Tourillon de vilebrequin gauche (non rectifié) | 1 | 1 |
| 2 | 900.4502 | Clavette Woodruff 5x7,5 DIN 304 | 1 | 1 |
| 3 | 175.1016.2 | Flasque gauche de vilebrequin | 1 | 1 |
| 4 | 175.1022 | Axe 11,2 \varnothing 16,5 | } non livrables séparément | 1 |
| 5 | 900.6106 | Aiguille 2,5 \varnothing x 5,8 | | |
| 6 | 175.1021.2 | Bielle secondaire | 1 | 1 |
| 7 | 175.1053 | Coussinet 20/18/12 pour bielle maîtresse et secondaire | 2 | 2 |
| 7 | 175.1053.3 | Coussinet (pour réparation) | — | — |
| 8 | 175.1020.2 | Bielle maîtresse | 1 | 1 |
| 9 | 175.1072 | Bague de roulement 20 \varnothing | } séparément | 1 |
| 10 | 175.1023 | Bague de roulement 41 \varnothing | | |
| 11 | 175.1017.2 | Flasque droite de vilebrequin | 1 | 1 |
| 12 | 175.1019.3 | Tourillon de vilebrequin droit (non rectifié) | 1 | 1 |
| 13 | 175.1025.2 | Maneton de vilebrequin | 1 | 1 |
| 14 | 900.6107 | Rouleau cylindrique 4 \varnothing x6 pour coussinet de bielle maît. | 46 | 46 |
| 15 | 175.1027 | Bague entretoise 26,8/33,5/2 | 1 | 1 |
| 16 | 175.1024 | Rondelle d'appui (entre bielle et vilebrequin) | 2 | 2 |
| ** Pièces de rechange seulement contre envoi des anciennes pièces. | | | | |



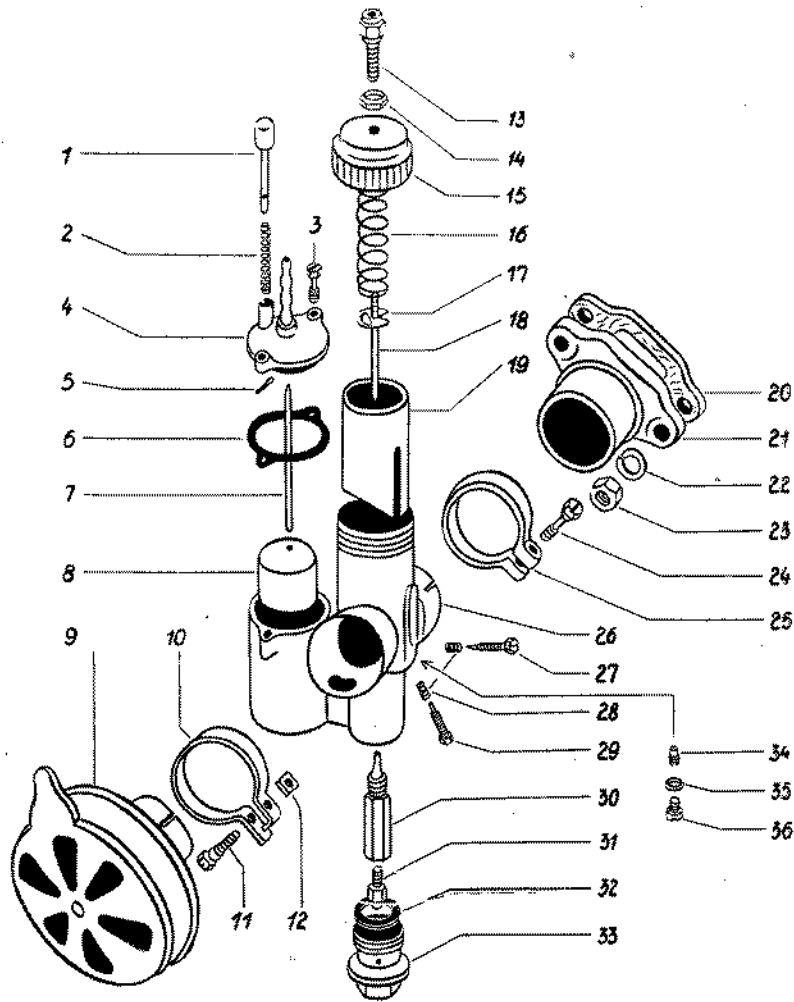
| Fig. No | No de pièce de rechange | Désignation | Pièce p. moto | |
|---------|-------------------------|--|---------------|-----|
| | | | 125 SV | SVS |
| 1 | 126.1500.0 | Carburateur complet avec filtre d'air (Puch P 18/2) | 1 | |
| 2 | 26794 | Filtre d'air | 1 | |
| 3 | 126.1500.2 | Carburateur complet sans filtre d'air (Puch) | 1 | |
| 4 | 129.1501.0 | Carburateur gauche complet avec filtre d'air (Puch P 18/2) | | 1 |
| 5 | 29369 | Filtre d'air gauche compl. (avec collier de serrage) | | 1 |
| 6 | 129.1500.0 | Carburateur droit complet avec filtre d'air (Puch P 18/2) | | 1 |
| 7 | 29289 | Filtre d'air droit complet (avec collier de serrage) | | 1 |
| 8 | 127.1500.2 | Carburateur compl. sans filtre d'air (Puch) | 2 | |
| 9 | 29229 | Ecran pare-vent | 2 | |
| | 26782 | Bouton d'appel d'essence compl. (avec ressort et goupille) | 1 | 1 |
| 10 | 27606 | Bouton d'appel d'essence | 1 | 1 |
| 11 | 26777 | Vis tête hexag. pour couvercle de flotteur | 2 | 4 |
| 12 | 16216 | Ressort pour bouton d'appel d'essence | 1 | 1 |
| 13 | 29290 | Couvercle de flotteur gauche | 1 | 1 |
| 14 | 26659 | Goupille fendue 1ø x 10 DIN 94 | 1 | 1 |
| 15 | 26790 | Aiguille de flotteur | 1 | 2 |
| 16 | 26781 | Flotteur | 1 | 2 |
| 17 | 126.1522 | Cuve de flotteur | 1 | 2 |
| 18 | 27618 | Collier de fixation | 1 | 2 |
| 19 | 900.2105 | Ecrou hexag. M 5 DIN 555 | 1 | 2 |
| 20 | 27619 | Vis tête cyl. AM 5x18 DIN 84 | 1 | 2 |
| 21 | 26783 | Raccord de câble | 1 | 2 |
| 22 | 26779 | Ecrou hexag. M 6x0,75 DIN 934 | 1 | 2 |
| 23 | 29271 | Pièce filetée de couvercle | 1 | 2 |
| 24 | 29290.2 | Couvercle de flotteur droit | 1 | 1 |
| 25 | 26785 | Ressort de pression | 1 | 2 |
| 26 | 26786 | Ressort de blocage | 1 | 2 |
| 27 | 26788 | Aiguille de gicleur | 1 | 2 |
| 28 | 126.1515 | Piston d'étranglement | 1 | 2 |
| 29 | 29430 | Garniture fibre | 1 | 2 |
| 30 | 26776 | Vis de guidage | 1 | 2 |
| 31 | 126.1513 | Vis tête hexag. pour raccord de carburateur | 1 | 2 |
| 32 | 29219 | Boîtier de carburateur sans garniture fibre | 1 | 2 |
| 32 | 29219.2 | Boîtier de carburateur avec garniture fibre | | |
| 33 | 26793 | Bague d'étanchéité 18/14,2/1 | 2 | 4 |
| 33 | 26793.3 | Bague d'étanchéité 18/14,2/1,5 (suivant besoin) | | |
| 33 | 26793.4 | Bague d'étanchéité 18/14,2/1,2 (suivant besoin) | | |
| 34 | 126.1508 | Gicleur à aiguille No. 2 | 1 | 2 |
| 35 | 29353 | Gicleur principal No. 85 | 1 | |
| 35 | 29434/90 | Gicleur principal No. 90 | | 2 |
| 35 | 29434/... | Gicleur principal No. 95, No. 100 etc... (suivant besoin) | | |
| 36 | 26791 | Vis de fixation de carburateur complète | 1 | 2 |
| 37 | 28913 | Jeu de gicleurs compl. (avec gicleur principal No. 85 et gicleur à aiguille No. 2) | 1 | |
| 37 | 127.1539.2 | Jeu de gicleurs compl. (avec gicleur principal No. 90 et gicleur à aiguille No. 2) | | 2 |



| No LEN | No de pièce de rechange | Désignation | Pièce par moto |
|-----------|----------------------------|--|----------------------|
| — | 150.1500.9 | Carburateur compl. „Fischer Amal 19 E 1 K” avec filtre d’air Puch | 1 |
| — | 150.1500.8 | Carburateur compl. (sans filtre d’air) | 1 |
| 1 | 150.1536.9 | Bouton d’appel d’essence (02.179) | 1 |
| 2 | 150.1533.9 | Ressort de bouton d’appel d’essence (07.058) | 1 |
| 3 | 150.1535.9 | Vis à tête (vis de fixation 06.081) | 2 |
| 4 | 150.1532.9 | Couvercle de flotteur (02.172) | 1 |
| 5 | 26659 | Goupille fendue (4/087) | 1 |
| 6 | 150.1522.9 | Joint pour cuve de flotteur (07.661) | 1 |
| 7 | 150.1526.9 | Aiguille de flotteur | 1 |
| 8 | 150.1525.9 | Flotteur | 1 |
| 9 | 26794 | Filtre d’air compl. | 1 |
| 10 | 27618 | Collier de serrage | 1 |
| 11 | 900.2105 | Ecrou hexag. M 5 DIN 555 | 1 |
| 12 | 27619 | Vis tête cyl. AM 5×18 DIN 84 | 1 |
| 13 | 150.1510.9 | Gicleur de ralenti (04.060) | 1 |
| 14 | 150.1520.9 | Vis de réglage de câble (M 11103) | 1 |
| 15 | 150.1521.9 | Ecrou de vis de réglage de câble (M 11104) | 1 |
| 16 | 150.1519.9 | Pièce filetée de couvercle | 1 |
| 17 | 150.1531.9 | Ressort de pression pour piston d’étranglement | 1 |
| 18 | 150.1513.9 | Ressort de blocage pour aiguille de gicleur (9401) | 1 |
| 19 | 150.1516.9 | Aiguille de gicleur | 1 |
| 20 | 150.1515.9 | Piston d’étranglement | 1 |
| 21 | 150.1529.9 | Vis à col M 6×15 (Vis de blocage 06.118) | 1 |
| 22 | 150.1528.9 | Collier pour carburateur | 1 |
| 23 | 150.1501.9 | Boîtier de carburateur | 1 |
| 24 | 150.1511.9 | Vis de ralenti (vis de réglage de ralenti 06.104) | 1 |
| 25 | 150.1512.9 | Ressort de pression (07.046) | 2 |
| 26 | 150.1514.9 | Vis de butée pour piston d’étranglement | 1 |
| 27 | 150.1508.9 | Gicleur à aiguille | 1 |
| 28 | 150.1509.9/100 | Gicleur principal No. 100 | 1 |
| 29 | 150.1524.9 | Joint pour vis d’obturation | 1 |
| 30 | 150.1523.9 | Vis d’obturation | 1 |

La désignation entre parenthèses est le No de pièce de rechange Amal-Fischer

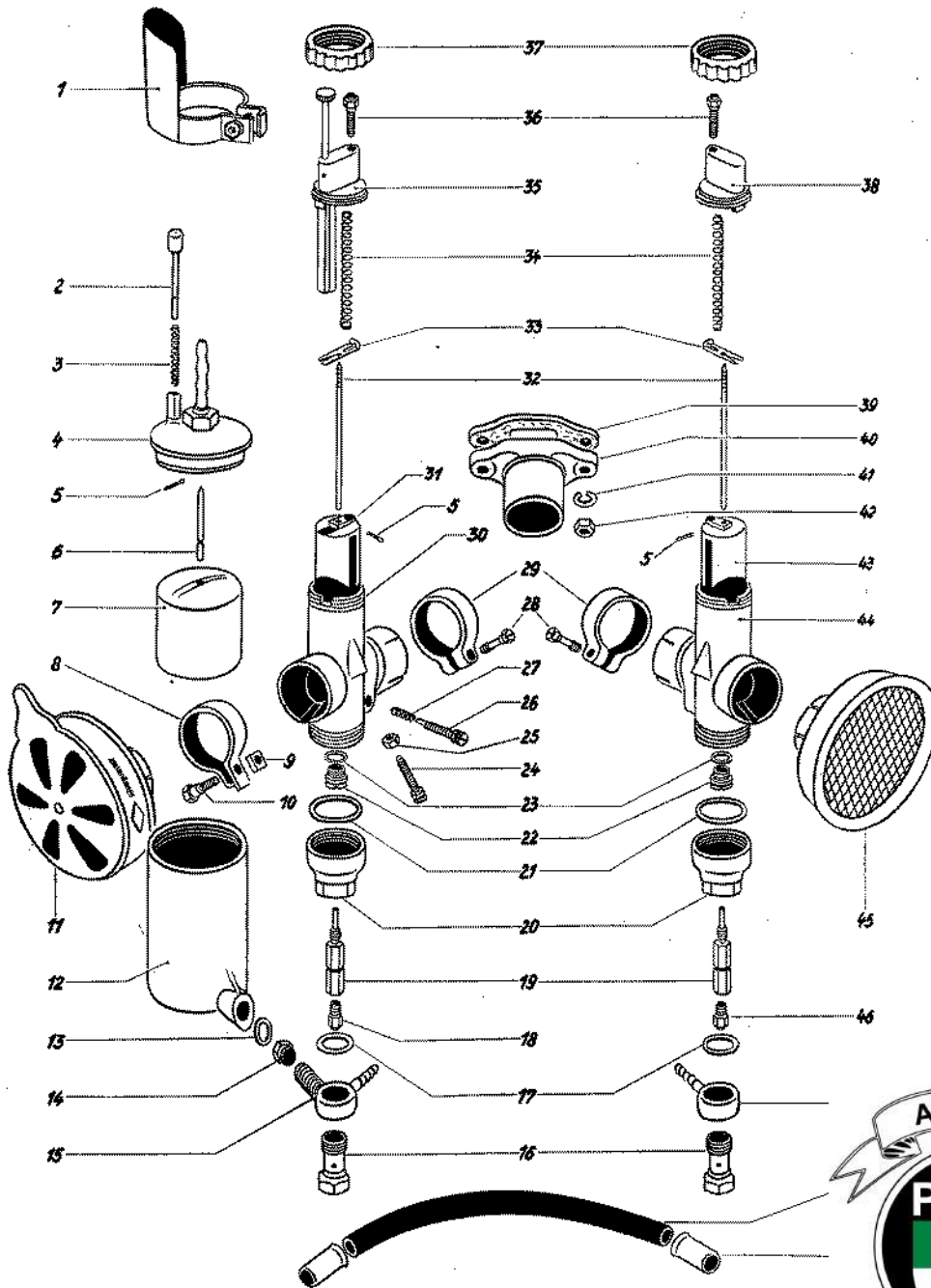




| Fig. No | No de pièce de rechange | Désignation | Pièce par moto |
|---------|-------------------------|---|----------------|
| — | 175.1500.0 | Carburateur compl. „Fischer Amal 24 E 1/A” (ou 24 E 1/C) avec filtre d'air Knecht FL 2092/35 avec tiroir rotatif. | 1 |
| — | 175.1500.2 | Carburateur compl. sans filtre d'air | 1 |
| 1 | 150.1536.9 | Bouton d'appel d'essence (02.179) | 1 |
| 2 | 150.1533.9 | Ressort de bouton d'appel d'essence (07.058) | 1 |
| 3 | 150.1535.9 | Vis à tête (vis de fixation 06.081) | 2 |
| 4 | 150.1532.9 | Couvercle de flotteur (02.172) | 1 |
| 5 | 26659 | Goupille fendue (4/087) | 1 |
| 6 | 150.1522.9 | Joint de boîtier de flotteur (07.661) | 1 |
| 7 | 175.1526.9 | Aiguille de flotteur (05.034) | 1 |
| 8 | 175.1525.9 | Flotteur (05.051) | 1 |
| 9 | 175.1540.2 | Filter d'air gauche 35∅ (avec collier) | 1 |
| 10 | 175.1541.9 | Collier | 1 |
| 11 | 175.1542.9 | Vis à col (M 6×30) | 1 |
| 12 | 175.1543.9 | Ecrou carré M 6 | 1 |
| 13 | 150.1520.9 | Vis de réglage de câble (M 11103) | 1 |
| 14 | 150.1521.9 | Contre-écrou de vis de câble (M 11104) | 1 |
| 15 | 175.1519.9 | Pièce filetée de couvercle (Tête de chambre de mélange 01.151) | 1 |
| 16 | 175.1531.9 | Ressort de pression pour piston d'étranglement (07.075) | 1 |
| 17 | 150.1513.9 | Ressort de blocage pour aiguille de gicleur (9401) | 1 |
| 18 | 175.1516.9 | Aiguille de gicleur (04.092) | 1 |
| 19 | 175.1515.9 | Piston d'étranglement (Tiroir à gaz) 29∅ (03.064) | 1 |
| 20 | 175.1521 | Joint de bride de carburateur | 1 |
| 21 | 175.1534 | Bride de carburateur | 1 |
| 22 | 26819 | Bague élastique B 8 DIN 127 | 2 |
| 23 | 24775 | Ecrou hexag. M 8 DIN 934 | 2 |
| 24 | 150.1529.9 | Vis à col: M 6×15 (Vis de serrage 06.118) | 1 |
| 25 | 175.1528.9 | Collier (bague de serrage 08.215) | 1 |
| 26 | 175.1501.9 | Boîtier de carburateur | 1 |
| 27 | 150.1511.9 | Vis de ralenti (Vis de réglage de ralenti 06.104) | 1 |
| 28 | 150.1512.9 | Ressort de pression (07.046) | 2 |
| 29 | 175.1514.9 | Vis de butée pour piston d'étranglement (Vis de butée de tiroir des gaz, 06.105) | 1 |
| 30 | 175.1508.9 | Gicleur à aiguille 2.68 (04.091) | 1 |
| 31 | 175.1509.9/140 | Gicleur principal No. 140 (M 4/042) | 1 |
| 32 | 175.1524.9 | Joint de vis d'obturation (M 7814/2) | 1 |
| 33 | 175.1523.9 | Vis d'obturation (vis de bouchon d'obturation) (06.126) | 1 |
| 34 | 150.1510.9 | Gicleur de ralenti (04.060) | 1 |
| 35 | 175.1539.9 | Bague d'étanchéité (9/5/0.5) (07.073) | 1 |
| 36 | 175.1534.9 | Vis tête cylindr. (pour gicleur de ralenti) (06.130) | 1 |

La désignation entre parenthèses est le No de pièce de rechange Fischer-Amal.





| Fig. No | No de pièce de rechange | Désignation | Pièce par moto |
|---------|-------------------------|--|----------------|
| — | 176.1500.0 | Carburateur gauche, compl. „Fischer Amal 22 C 2H“ avec flotteur et filtre d'air Knecht | 1 |
| — | 176.1500.2 | Carburateur gauche, complet, sans filtre d'air (1.09.1500) | 1 |
| — | 176.1501.0 | Carburateur droit, complet, „Fischer Amal 22 B 1 K“ avec filtre d'air Knecht (pas de flotteur) | 1 |
| — | 176.1501.2 | Carburateur droit, compl., sans filtre d'air (1.09.1501) | 1 |
| 1 | 175.1551.0 | Ecran pare-vent complet (suivant besoin) | — |
| 2 | 176.1536.9 | Bouton d'appel d'essence (02.195) | 1 |
| 3 | 176.1533.9 | Ressort de bouton d'appel d'essence (14/032) | 1 |
| 4 | 176.1532.9 | Couvercle de flotteur (02.192) | 1 |
| 5 | 26659 | Goupille fendue (4/087) | 3 |
| 6 | 176.1549.9 | Aiguille de flotteur (05.060) | 1 |
| 7 | 176.1525.9 | Flotteur (05.050) | 1 |
| 8 | 175.1541.9 | Collier | 1(2) |
| 9 | 175.1543.9 | Ecrou carré M 6 | 1(2) |
| 10 | 175.1542.9 | Vis à col | 1(2) |
| 11 | 175.1540.2 | Filtre d'air gauche (Knecht FI 2092/35) (1.08.1507) | 1 |
| 12 | 176.1524.9 | Boîtier de flotteur (02.187) | 1 |
| 13 | 176.1537.9 | Joint 21/14/1 | 1 |
| 14 | 176.1534.9 | Contre-écrou | 1 |
| 15 | 176.1531.9 | Raccord (08.203) | 1 |
| 16 | 176.1523.9 | Vis d'obturation (06.116) | 2 |
| 17 | 176.1530.9 | Joint 21/16/1 (4.053) | 2 |
| 18 | 175.1509.9 | Gicleur principal No. 120 (pour carburateur gauche) (M 4/042) | 1 |
| 19 | 176.1508.9 | Gicleur à aiguille (M 4/061) | 2 |
| 20 | 176.1529.9 | Ecrou-raccord (M 4/062) | 2 |
| 21 | 176.1528.9 | Joint 28,5/22/1,5 (4/040) | 2 |
| 22 | 176.1527.9 | Porte-gicleur à aiguille (M 11258) | 2 |
| 23 | 176.1526.9 | Joint 14/11/0,5 (07.029) | 2 |
| 24 | 176.1514.9 | Vis de butée pour piston d'étranglement (M 4/063) | 1 |
| 25 | 176.1517.9 | Ecrou hexagonal M 6 (M 16/010) | 1 |
| 26 | 176.1511.9 | Vis de ralenti (M 13/129) | 1 |
| 27 | 176.1512.9 | Ressort de pression (M 4/148) | 1 |
| 28 | 150.1529.9 | Vis à col pour collier | 2 |
| 29 | 175.1528.9 | Collier (M 5/200) | 2 |
| 30 | 176.1500.9 | Carter de carburateur gauche (01.028) | 1 |
| 31 | 176.1515.9 | Piston d'étranglement gauche (5/052) | 1 |
| 32 | 176.1516.9 | Aiguille de gicleur (04/123) | 2 |
| 33 | 176.1513.9 | Ressort de blocage (4/041) | 2 |
| 34 | 176.1548.9 | Ressort de pression (4/037) | 2 |
| 35 | 176.1521.9 | Couvercle de carburateur avec tiroir d'air (gauche) (M 4/032) | 1 |

La désignation entre parenthèses est le No de pièce de rechange Fischer-Amal.



4 Carburateur et filtre d'air 175 SVS (suite)

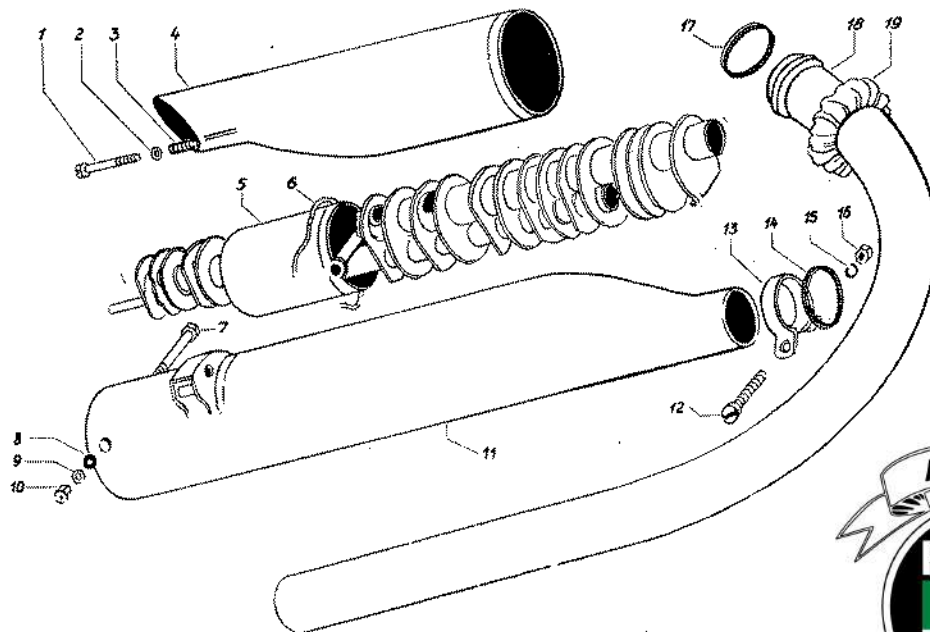
Echappement

5

| Fig. No | No de pièce de rechange | Désignation | Pièce par moto | |
|---------|-------------------------|---|----------------|--|
| | | | | |
| 36 | 176.1520.9 | Vis de réglage de câble (M 4/035) | 2 | |
| 37 | 176.1519.9 | Pièce filetée de couvercle (M 4/031) | 2 | |
| 38 | 176.1551.9 | Couvercle de carburateur, droit (M 4/031) | 1 | |
| 39 | 175.1521 | Joint pour bride de carburateur | 2 | |
| 40 | 175.1534 | Bride de carburateur | 2 | |
| 41 | 26819 | Bague élastique B 8 DIN 127 | 4 | |
| 42 | 24775 | Ecrou hexagonal | 4 | |
| 43 | 176.1552.9 | Piston d'étranglement, droit (5/052 S) | 1 | |
| 44 | 176.1550.9 | Boîtier de carburateur, droit (01.175) | 1 | |
| 45 | 255.1540.2 | Filtre d'air droit (Knecht FL 1092/35) | 1 | |
| 46 | 175.1509.9/140 | Gicleur principal No. 140 (pour carburateur droit) (M 4/042) suivant besoin | — | |
| 46 | 175.1509.9/130 | Gicleur principal No. 130 (pour carburateur droit) (M 4/042) | — | |
| 47 | 176.1553.9 | Raccord de tuyau flexible, droit (08.150) | 1 | |
| 48 | 176.1554 | Tuyau flexible de raccordement | 1 | |
| 49 | 16625 | Manchon d'extrémité de tuyau flexible (12 \varnothing , intérieur) | 2 | |

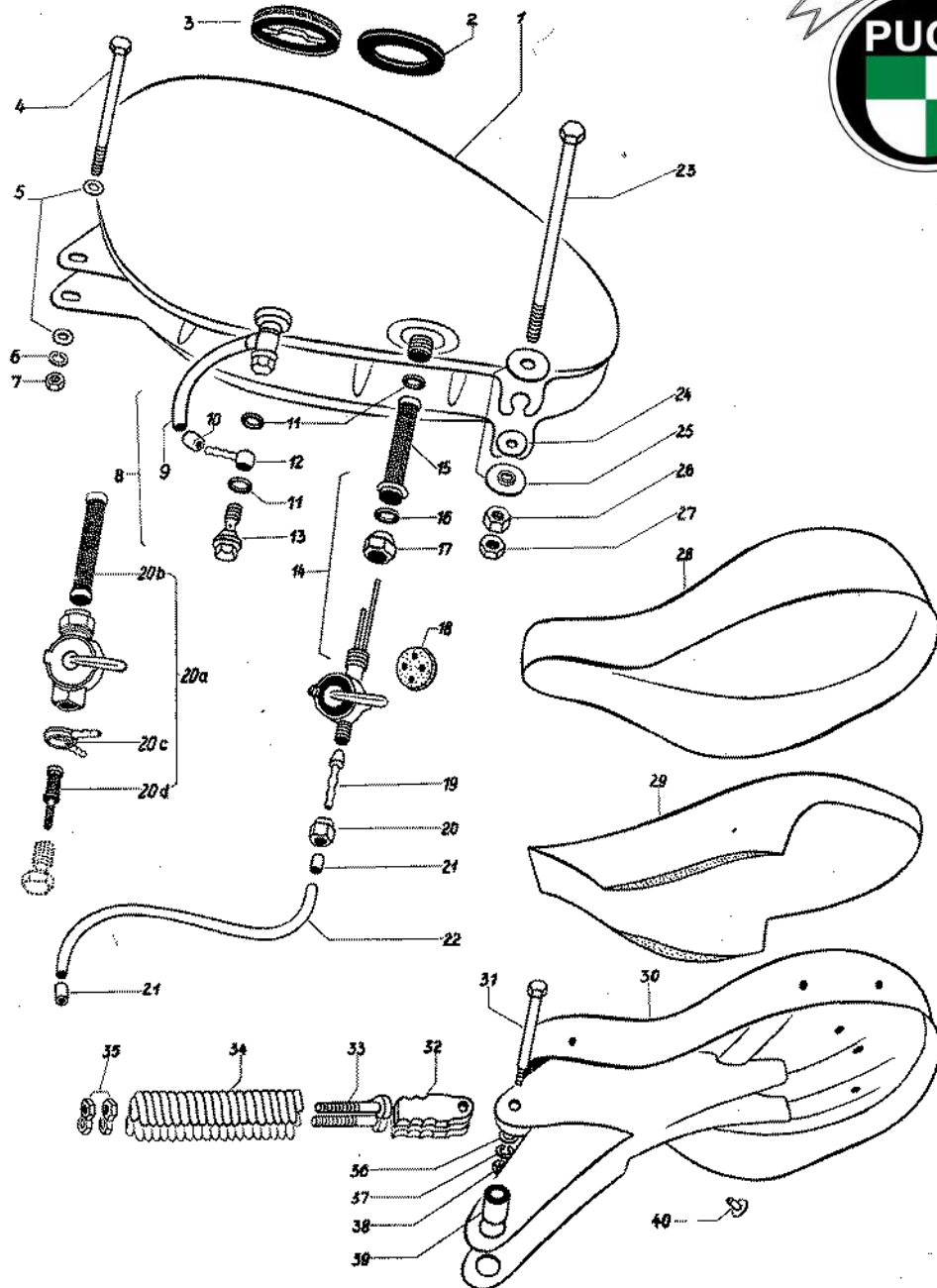
La désignation entre parenthèses est le No de pièce de rechange Fischer-Amal.

5 Echappement



| Fig. NO | No de pièce de rechange | Désignation | Pièce par moto | | | |
|---------|-------------------------|---|----------------|---------|--------|--------|
| | | | 125 SV | 175 SVS | 175 SV | 175 VS |
| — | 175.1606.0 | Pot d'échappement droit, complet noir chromé | 1 | 1 | 1 | 1 |
| — | 175.1607.0 | Pot d'échappement gauche, complet noir chromé | 1 | 1 | 1 | 1 |
| 1 | 900.1207 | Vis tête cylindri. M 6x40 DIN 83 | 2 | 2 | 2 | 2 |
| 2 | 24804 | Rondelle 6,4 DIN 433 | 2 | 2 | 2 | 2 |
| 3 | 128.1641 | Ressort de pression | 2 | 2 | 2 | 2 |
| — | 128.1622.2 | Pièce d'extrémité, gauche | 1 | 1 | 1 | 1 |
| 4 | 128.1623.2 | Pièce d'extrémité, droite | 1 | 1 | 1 | 1 |
| 5 | 175.1617.2 | Pièces intérieures (fourrures) | 2 | 2 | 2 | 2 |
| 6 | 250.1629 | Cordon d'étanchéité (Amiante 2 \varnothing) | 2 | 2 | 2 | 2 |
| — | 253.1635 | Cordon d'amiante 3 \varnothing (pour la fourrure avant) | 2 | 2 | 2 | 2 |
| 7 | 900.1022 | Vis tête hexagonale AM 6x72 DIN 931 | 2 | 2 | 2 | 2 |
| 8 | 24365 | Joint en fibre | 4 | 4 | 4 | 4 |
| 9 | 24804 | Rondelle 6,4 DIN 433 | 2 | 2 | 2 | 2 |
| 10 | 900.2106 | Ecrou hexagonal M 6 DIN 555 | 2 | 2 | 2 | 2 |
| 11 | 175.1608.2 | Tube d'enveloppement droit, noir chromé | 1 | 1 | 1 | 1 |
| — | 175.1609.2 | Tube d'enveloppement gauche, noir chromé | 1 | 1 | 1 | 1 |
| 12 | 900.1339 | Vis tête cylindri. AM 6x35 DIN 84 | 2 | 2 | 2 | 2 |
| 13 | 128.1625.2 | Collier | 1 | 1 | 1 | 1 |
| 14 | 128.1636 | Bague d'étanchéité avant (amiante) | 2 | 2 | 2 | 2 |
| 15 | 26834 | Bague élastique B 6 DIN 127 | 2 | 2 | 2 | 2 |
| 16 | 900.2106 | Ecrou hexagonal M 6 DIN 555 | 2 | 2 | 2 | 2 |
| 17 | 29135 | Bague d'étanchéité 32/38/2 | 2 | 2 | 2 | 2 |
| 18 | 128.1601.2 | Tubulure d'échappement (droite et gauche identique) | 2 | 2 | | |
| 18 | 175.1601.2 | Tubulure d'échappement (droite et gauche identique) | | | 2 | 2 |
| 19 | 128.1631 | Ecrou-raccord | 2 | 2 | 2 | 2 |

6 Réservoir d'essence, selle



| Fig. No | No de pièce de rechange | Désignation | Pièce par moto | | | |
|---------|-------------------------|---|----------------|---------|--------|---------|
| | | | 125 Sv | 175 SVS | 175 Sv | 175 SVS |
| 1 | 128.2200.2 | Réservoir d'essence, verni couleur et chromé | 1 | 1 | 1 | 1 |
| 2 | 27642 | Joint extérieur 84 Ø | 1 | 1 | 1 | 1 |
| 3 | 25489 | Raccord de remplissage | 1 | 1 | 1 | 1 |
| 4 | 900.1057 | Vis tête hexagonale AM 8x70 DIN 931 | 1 | 1 | 1 | 1 |
| 5 | 24806 | Rondelle 8,4 Ø DIN 433 | 2 | 2 | 2 | 2 |
| 6 | 26819 | Bague élastique B 8 DIN 127 | 1 | 1 | 1 | 1 |
| 7 | 24775 | Ecrou hexagonal M 8 DIN 934 | 1 | 1 | 1 | 1 |
| 8 | 128.2215.2 | Canalisation de raccordement, compl. | 1 | 1 | 1 | 1 |
| 9 | 128.2215 | Tuyau flexible de raccordement 11/7, 140 de long | 1 | 1 | 1 | 1 |
| 10 | 250.2219 | Manchon de tuyau flexible pour canalisation de raccordement | 2 | 2 | 2 | 2 |
| 11 | 16636 | Bague d'étanchéité 14/10,5/1,5 | 5 | 5 | 5 | 5 |
| 12 | 250.2213 | Raccord de tuyau flexible | 2 | 2 | 2 | 2 |
| 13 | 250.2214 | Vis de raccordement | 2 | 2 | 2 | 2 |
| 14 | 24515 | Robinet d'essence complet | 1 | 1 | 1 | 1 |
| 15 | 27629 | Filter d'essence | 1 | 1 | 1 | 1 |
| 16 | 27633 | Bague d'étanchéité 14,5/11/1 | 1 | 1 | 1 | 1 |
| 17 | 27634 | Ecrou-raccord M 16x1 | 1 | 1 | 1 | 1 |
| 18 | 27623 | Rondelle-joint (liège) | 1 | 1 | 1 | 1 |
| 19 | 27635 | Raccord | 1 | 1 | 1 | 1 |
| 20 | 27636 | Ecrou-raccord M 12x1,5 | 1 | 1 | 1 | 1 |
| 20a | 129.2227.0 | Robinet d'essence complet | 1 | 1 | 1 | 1 |
| 20b | 128.2238.2 | Filter d'essence supérieur | 1 | 1 | 1 | 1 |
| 20c | 129.2228 | Raccord annulaire de tuyau flexible (avec 2 extrémités de raccordement) | 1 | 1 | 1 | 1 |
| 20d | 128.2239.2 | Filter d'essence inférieur | 1 | 1 | 1 | 1 |
| 21 | 24456 | Manchon de tuyau flexible d'essence | 2 | 4 | 2 | 2 |
| 22 | 25597 | Tuyau flexible d'essence 9/5 Ø, 125 de long | 1 | 1 | 1 | 1 |
| 22 | 29160 | Tuyau flexible d'essence 9/5 Ø, 435 de long | 1 | 1 | 1 | 1 |
| 22 | 29161 | Tuyau flexible d'essence 9/5 Ø, 395 de long | 1 | 1 | 1 | 1 |
| 22 | 175.2217 | Tuyau flexible d'essence 9/5 Ø, 250 de long | 1 | 1 | 1 | 1 |
| — | 25597.1 | Tuyau flexible d'essence 9/5 Ø | 1 | 1 | 1 | 1 |
| — | 128.2300.0 | Selle Superlastic-PUCH complète | 1 | 1 | 1 | 1 |
| 23 | 900.1001 | Vis tête hexagonale AM 8x130 DIN 931 | 1 | 1 | 1 | 1 |
| 24 | 128.2318 | Rondelle 8/21/1,75 | 4 | 4 | 4 | 4 |
| 25 | 250.2321 | Rondelle à collerette | 2 | 2 | 2 | 2 |
| 26 | 24775 | Ecrou hexagonal M 8 DIN 934 | 1 | 1 | 1 | 1 |
| 27 | 24546 | Contre-écrou AM 8 DIN 439 } suivant | 1 | 1 | 1 | 1 |
| 27 | 900.2308 | Contre-écrou BM 8 DIN 439 } besoin | 1 | 1 | 1 | 1 |
| 28 | 128.2310 | Couverture de selle | 1 | 1 | 1 | 1 |
| 29 | 128.2312 | Couche intermédiaire en caoutchouc mousse | 1 | 1 | 1 | 1 |
| 30 | 128.2301.2 | Siège en tôle | 1 | 1 | 1 | 1 |
| 31 | 128.2307 | Boulon | 1 | 1 | 1 | 1 |
| 32 | 25189 | Raccord de ressort de traction | 2 | 2 | 2 | 2 |
| 33 | 250.2326 | Boulon à patte | 2 | 2 | 2 | 2 |
| 34 | 25183 | Ressort de traction | 2 | 2 | 2 | 2 |

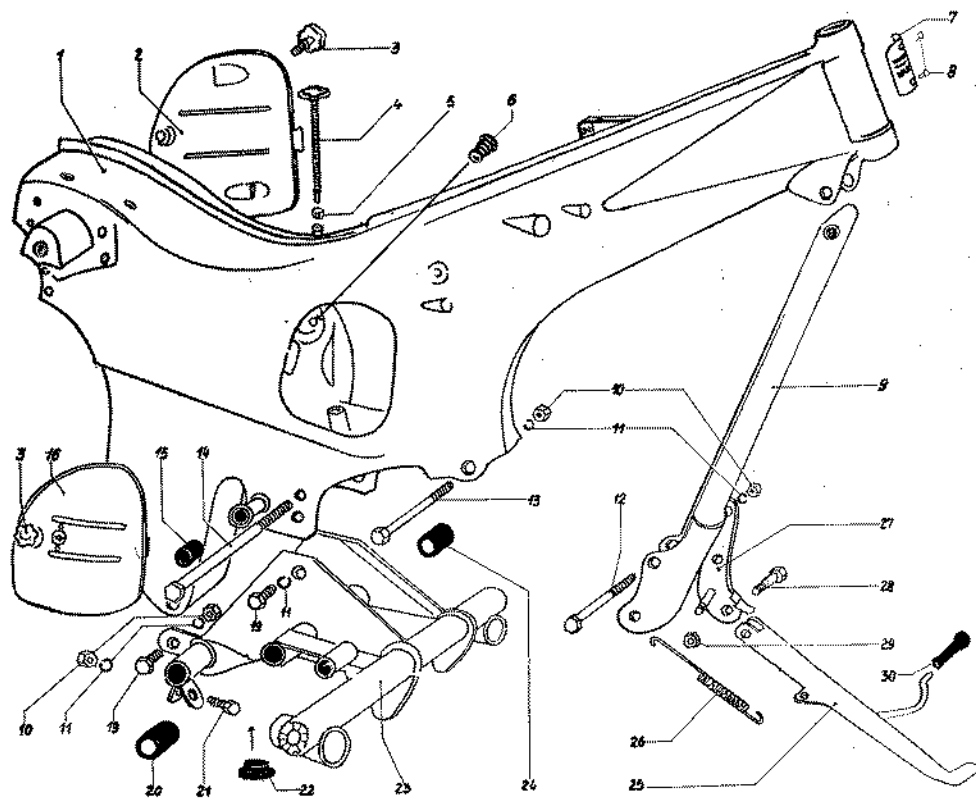
6

Réservoir d'essence, selle

| Fig. No | No de pièce de rechange | Désignation | Pièce par moto | | | |
|---------|-------------------------|-----------------------------|----------------|-----|-----|-----|
| | | | 125 | | 175 | |
| | | | SV | SVS | SV | SVS |
| 35 | 900.2108 | Ecrou hexagonal M 8 DIN 555 | 4 | 4 | 4 | 4 |
| 36 | 24804 | Rondelle 6,4 DIN 433 | 1 | 1 | 1 | 1 |
| 37 | 26834 | Bague élastique B 6 DIN 127 | 1 | 1 | 1 | 1 |
| 38 | 24773 | Ecrou hexagonal M 6 DIN 934 | 2 | 2 | 2 | 2 |
| 39 | 128.2315 | Silentbloc | 2 | 2 | 2 | 2 |
| 40 | 23298 | Rivet tubulaire | 10 | 10 | 10 | 10 |

7

Cadre, béquille latérale



Si vous nous donnez une commande, veuillez indiquer la couleur !

Ce document ne peut être vendu

Cadre, béquille latérale

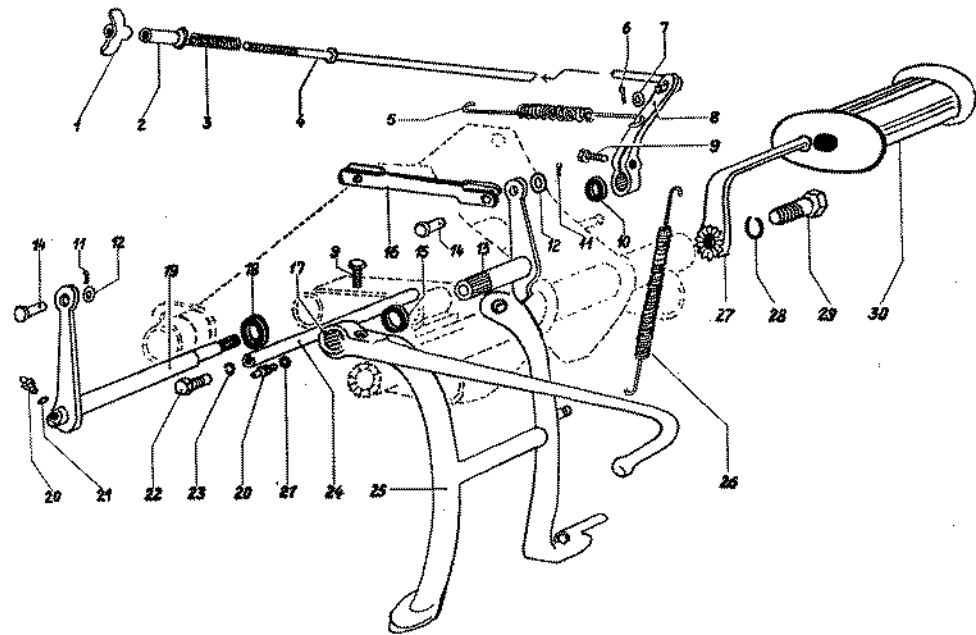
7

| Fig. No | No de pièce de rechange | Désignation | Pièce par moto | | | |
|---------|-------------------------|--|----------------|-----|-----|-----|
| | | | 125 | | 175 | |
| | | | SV | SVS | SV | SVS |
| 1 | 175.2000.0 | Cadre complet (avec couvercles) | 1 | 1 | 1 | 1 |
| 2 | 128.2028.2 | Couvercle gauche, verni | 1 | 1 | 1 | 1 |
| 3 | 128.2044.2 | Vis de couvercle, compl. | 2 | 2 | 2 | 2 |
| 4 | 128.5604.2 | Vis de pression | 1 | 1 | 1 | 1 |
| 5 | 900.2106 | Ecrou hexagonal M 6 DIN 555 | 1 | 1 | 1 | 1 |
| 6 | 27513 | Embout de câble | 1 | 1 | 1 | 1 |
| 7 | 130.2033 | Plaque de désignation du type | | 1 | | |
| 7 | 131.2033 | Plaque de désignation du type | | | 1 | |
| 7 | 175.2033 | Plaque de désignation du type | | | | 1 |
| 7 | 176.2033 | Plaque de désignation du type | | | | 1 |
| 8 | 365 | Vis pour plaque de désignation du type | 2 | 2 | 2 | 2 |
| 9 | 175.2010.2 | Montant avant du cadre | 1 | 1 | 1 | 1 |
| 10 | 900.2108 | Ecrou hexagonal M 8 DIN 555 | 8 | 8 | 8 | 8 |
| 11 | 26819 | Bague élastique B 8 DIN 127 | 10 | 10 | 10 | 10 |
| 12 | 24858 | Vis tête hexag. AM 8x55 DIN 931 | 2 | 2 | 2 | 2 |
| 13 | 22887.1 | Vis tête hexag. AM 8x85 DIN 931 | 1 | 1 | 1 | 1 |
| 14 | 900.1001 | Vis tête hexag. AM 8x130 DIN 931 | 1 | 1 | 1 | 1 |
| 15 | 128.2009 | Bague en caoutchouc pour fixation de fourche élastique 25/32 ø | 1 | 1 | 1 | 1 |
| 16 | 128.2029.0 | Couvercle droit (avec serrure) | 1 | 1 | 1 | 1 |
| 19 | 25585 | Vis tête hexag. M 8x15 DIN 933 | 4 | 4 | 4 | 4 |
| 20 | 253.2020 | Douille, droite, 20/12/18 | 1 | 1 | 1 | 1 |
| 21 | 22858 | Vis tête hexag. M 8x35 DIN 931 | 2 | 2 | 2 | 2 |
| 22 | 250.2043 | Amortisseur caoutchouc (pour butée de béquille) | 1 | 1 | 1 | 1 |
| 23 | 175.2050.2 | Partie inférieure du cadre | 1 | 1 | 1 | 1 |
| 24 | 253.2019 | Douille, gauche, 20/16/18 | 1 | 1 | 1 | 1 |
| — | 175.2418.0 | Béquille latérale complète | 1 | 1 | 1 | 1 |
| 25 | 175.2418.2 | Support latéral | 1 | 1 | 1 | 1 |
| 26 | 128.2410 | Ressort de béquille | 1 | 1 | 1 | 1 |
| 27 | 175.2416.2 | Eclisse de béquille latérale | 1 | 1 | 1 | 1 |
| 28 | 175.2420 | Vis tête hexag. (M 7) | 1 | 1 | 1 | 1 |
| 29 | 24774 | Ecrou hexag. M 7 DIN 934 | 1 | 1 | 1 | 1 |
| 30 | 100.2431 | Gaine caoutchouc | 1 | 1 | 1 | 1 |



8 Frein au pied, repose-pied, béquille

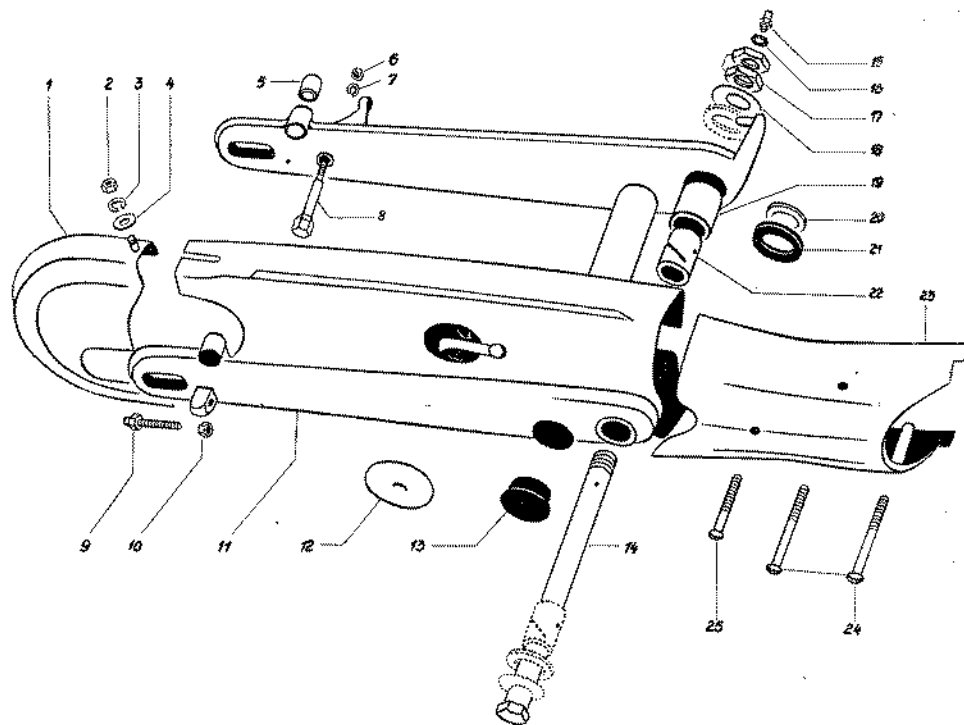
8 Frein au pied, repose-pied, béquille



| Fig. No | No de pièce de rechange | Désignation | Pièce par moto | | | |
|---------|-------------------------|---|----------------|-----|-----|-----|
| | | | 125 | | 175 | |
| | | | SV | SVS | SV | SVS |
| 1 | 24909 | Ecrou à oreilles M 7 | 1 | 1 | 1 | 1 |
| 2 | 28946 | Douille de guidage | 1 | 1 | 1 | 1 |
| 3 | 29129 | Ressort de pression | 1 | 1 | 1 | 1 |
| 4 | 175.2509.2 | Tige de frein | 1 | 1 | 1 | 1 |
| 5 | 175.2518 | Ressort de rappel | 1 | 1 | 1 | 1 |
| 6 | 27039 | Goupille fendue 2 x 12 DIN 94 | 1 | 1 | 1 | 1 |
| 7 | 24791 | Rondelle 6,7 DIN 433 | 1 | 1 | 1 | 1 |
| 8 | 175.2514 | Levier intermédiaire | 1 | 1 | 1 | 1 |
| 9 | 25873 | Vis tête hexag. AM 7 x 18 DIN 931 ou 900.1128 | 2 | 2 | 2 | 2 |
| 10 | 250.4010 | Bague d'étanchéité 22/11/3 arbre de frein droit | 1 | 1 | 1 | 1 |
| 11 | 24893 | Goupille fendue 1,5 x 10 DIN 94 | 2 | 2 | 2 | 2 |
| 12 | 24804 | Rondelle, 6,4 DIN 433 | 2 | 2 | 2 | 2 |
| 13 | 128.2501.2 | Levier de frein | 1 | 1 | 1 | 1 |
| 14 | 900.4821 | Boulon 6 x pour patte de raccordement | 2 | 2 | 2 | 2 |
| 15 | 128.2504 | Bague d'étanchéité 20/12/3 (caoutchouc) | 1 | 1 | 1 | 1 |
| 16 | 175.2516.2 | Eclisse de raccordement | 1 | 1 | 1 | 1 |
| 17 | 128.2500 | Levier de frein au pied | 1 | 1 | 1 | 1 |
| — | 25909 | Caoutchouc de levier de frein au pied | 1 | 1 | 1 | 1 |
| 18 | 100.2666 | Bague intermédiaire 24/14/3 d'arbre de frein gauche | 1 | 1 | 1 | 1 |
| 19 | 175.2510.2 | Arbre de frein | 1 | 1 | 1 | 1 |
| 20 | 26821 | Raccord de graissage | 2 | 2 | 2 | 2 |
| 21 | 18931 | Rondelle d'appui 10/6,5/1,5 | 2 | 2 | 2 | 2 |
| 22 | 900.1109 | Vis tête hexag. M 8 x 12 DIN 933 | 2 | 2 | 2 | 2 |
| 23 | 26819 | Bague élastique B 8 DIN 127 | 2 | 2 | 2 | 2 |
| 24 | 175.2413 | Tube entretoise | 1 | 1 | 1 | 1 |
| 25 | 175.2400.2 | Béquille centrale | 1 | 1 | 1 | 1 |
| 26 | 128.2410 | Ressort de béquille | 1 | 1 | 1 | 1 |
| 27 | 128.2515 | Repose-pied (gauche et droit) | 2 | 2 | 2 | 2 |
| 28 | 900.3214 | Bague élastique B 14 DIN 127 | 2 | 2 | 2 | 2 |
| 29 | 128.2505 | Vis M 14 x 1,5 | 2 | 2 | 2 | 2 |
| 30 | 128.2508 | Caoutchouc de repose-pied | 2 | 2 | 2 | 2 |

Si vous nous donnez une commande, veuillez indiquer la couleur !

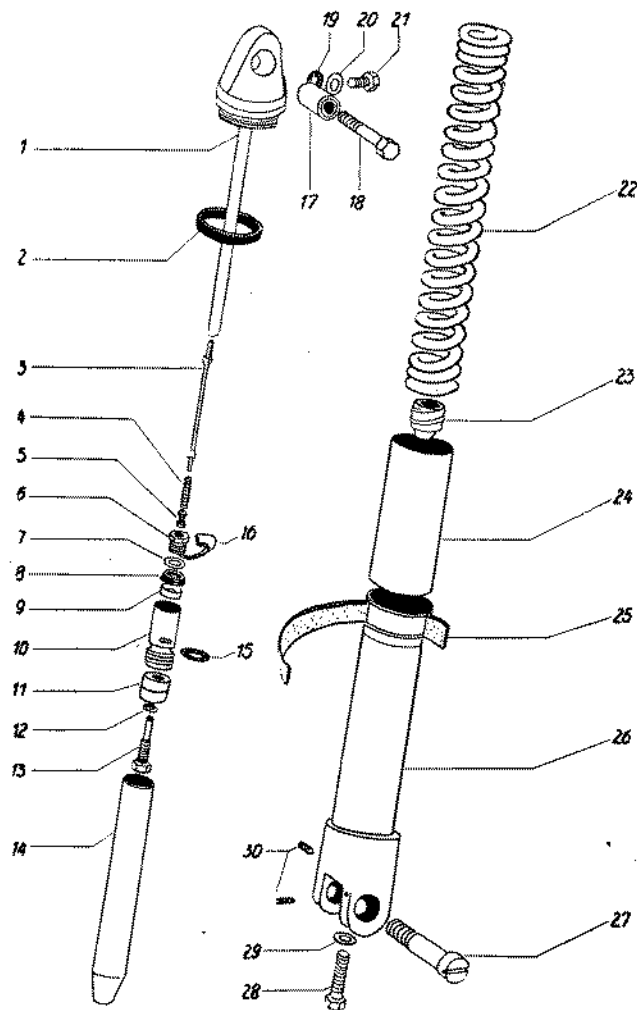




| Réf. No | No de pièce de rechange | Désignation | Pièce par moto | | | |
|---------|-------------------------|--|----------------|-----|-----|-----|
| | | | 125 | | 175 | |
| | | | SV | S/S | SV | S/S |
| — | 175.2100.0 | Fourche élastique complète (avec carter de chaîne, vis diverses et silentbloc emmanché) | 1 | 1 | 1 | 1 |
| 1 | 175.2129.2 | Etrier de carter de chaîne | 1 | 1 | 1 | 1 |
| 2 | 24773 | Ecrou hexagonal M 6 DIN 934 | 2 | 2 | 2 | 2 |
| 3 | 26834 | Bague élastique B 6 DIN 127 | 2 | 2 | 2 | 2 |
| 4 | 28909 | Rondelle 6,5/14/1 | 2 | 2 | 2 | 2 |
| 5 | 128.2153 | Silentbloc | 2 | 2 | 2 | 2 |
| 6 | 24775 | Ecrou hexagonal M 8 DIN 934 | 1 | 1 | 1 | 1 |
| 7 | 26819 | Bague élastique B 8 DIN 127 | 1 | 1 | 1 | 1 |
| 8 | 253.2108 | Vis de butée de frein (M 8) | 1 | 1 | 1 | 1 |
| 9 | 253.2125 | Vis de tension de chaîne (M 7) | 2 | 2 | 2 | 2 |
| 10 | 24774 | Ecrou hexagonal M 7 DIN 934 | 2 | 2 | 2 | 2 |
| 11 | 175.2100.2 | Fourche élastique (seule) | 1 | 1 | 1 | 1 |
| 12 | 128.2122 | Couvercle | 1 | 1 | 1 | 1 |
| 13 | 128.2116 | Chapeau de caoutchouc | 2 | 2 | 2 | 2 |
| 14 | 175.2130.2 | Axe de fourche élastique | 1 | 1 | 1 | 1 |
| 15 | 26821 | Raccord de graissage sous pression | 1 | 1 | 1 | 1 |
| 16 | 18931 | Rondelle d'appui 10/6,5/1,5 | 1 | 1 | 1 | 1 |
| 17 | 128.2132 | Ecrou hexag. M 18x1 | 2 | 2 | 2 | 2 |
| 18 | 128.2141 | Rondelle de serrage 31 Ø | 2 | 2 | 2 | 2 |
| 19 | 128.2137 | Douille de patier, 32 de long | 2 | 2 | 2 | 2 |
| 20 | 128.2142 | Rondelle 26/18,1/2 | 2 | 2 | 2 | 2 |
| 20 | 128.2142.3 | Rondelle 26/18,1/2,25 } suivant | — | — | — | — |
| 20 | 128.2142.4 | Rondelle 26/18,1/2,5 } besoin | — | — | — | — |
| 21 | 128.2140 | Rondelle caoutchouc 30/21,5/4 | 4 | 4 | 4 | 4 |
| 22 | 128.2138 | Douille-entretoise 35 de long | 2 | 2 | 2 | 2 |
| 23 | 175.1035 | Couvercle de boîtier droit | 1 | 1 | 1 | 1 |
| 24 | 900.1653 | Vis tête goutte de suif fendue M 6x50 DIN 91 | 2 | 2 | 2 | 2 |
| 25 | 900.1652 | Vis tête goutte de suif fendue M 6x30 DIN 91 | 1 | 1 | 1 | 1 |

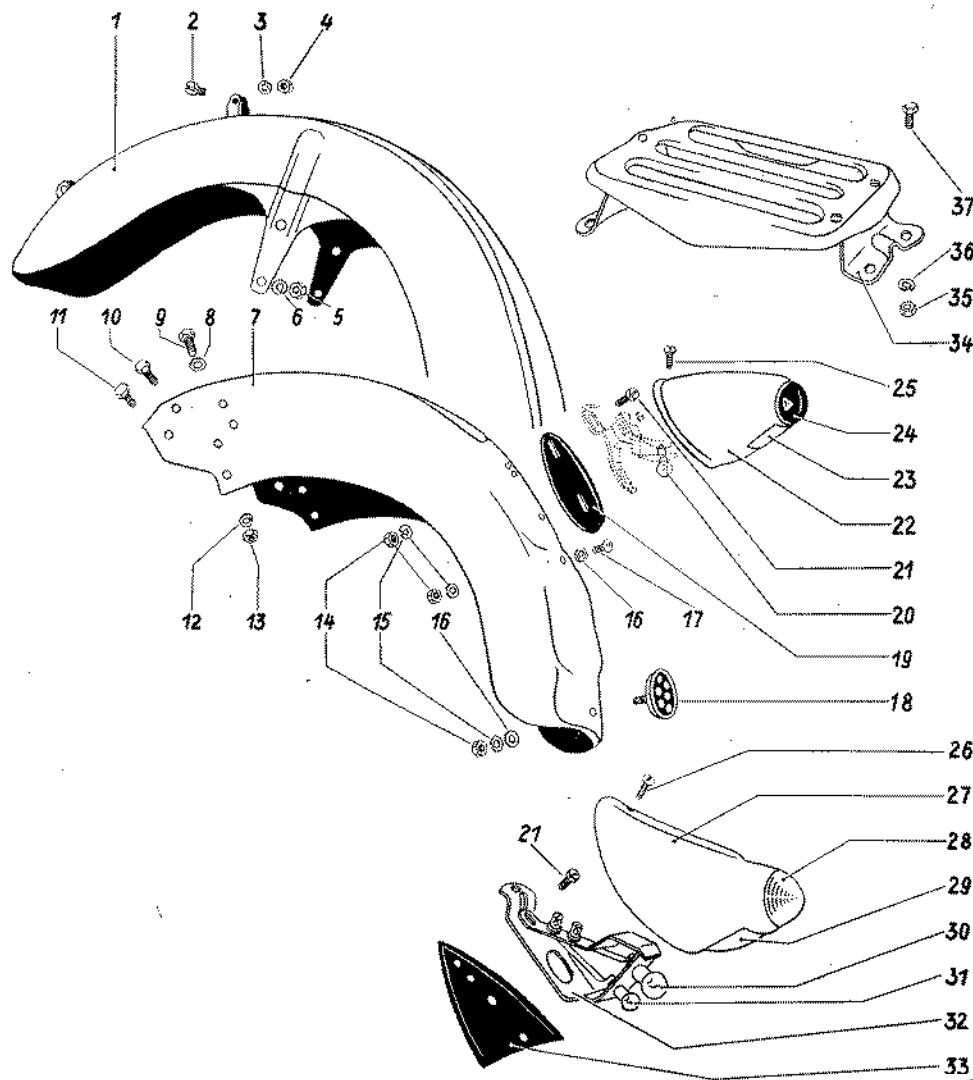
Si vous nous donnez une commande, veuillez indiquer la couleur !





| Fig. No | No de pièce de rechange | Désignation | Pièce par moto | | | |
|---------|-------------------------|--|----------------|---------|--------|---------|
| | | | 125 SV | 175 SVS | 175 SV | 175 SVS |
| — | 175.2150.0 | Jambe élastique complète | 2 | 2 | 2 | 2 |
| 1 | 128.2151 | Tête supérieure de jambe élastique (ou 175.2151) | 2 | 2 | 2 | 2 |
| 2 | 128.2172 | Bague amortisseur | 2 | 2 | 2 | 2 |
| 3 | 128.2186.2 | Axe d'entretoisement | 2 | 2 | 2 | 2 |
| 4 | 128.2185 | Ressort de valve d'amortissement | 2 | 2 | 2 | 2 |
| 5 | 128.2183 | Valve d'amortissement | 2 | 2 | 2 | 2 |
| 6 | 128.2157 | Vis d'étanchéité | 2 | 2 | 2 | 2 |
| 7 | 128.2147 | Rondelle 10/18/1 | 2 | 2 | 2 | 2 |
| 8 | 128.2179 | Garniture de bague à rainure | 2 | 2 | 2 | 2 |
| 9 | 128.2181 | Bague entretoise | 2 | 2 | 2 | 2 |
| 10 | 128.2156 | Gaine d'étanchéité | 2 | 2 | 2 | 2 |
| 11 | 128.2162 | Piston | 2 | 2 | 2 | 2 |
| 12 | 29189 | Bague élastique B 7 DIN 127 | 2 | 2 | 2 | 2 |
| 13 | 128.2163 | Vis à ajustage | 2 | 2 | 2 | 2 |
| 14 | 128.2164.2 | Cylindre d'amortissement | 2 | 2 | 2 | 2 |
| 15 | 128.2159 | Bague d'étanchéité | 2 | 2 | 2 | 2 |
| 16 | 128.2178 | Bague de feutre pour vis d'étanchéité | 2 | 2 | 2 | 2 |
| 17 | 128.2153 | Silentbloc | 2 | 2 | 2 | 2 |
| 18 | 128.2173 | Boulon d'articulation supérieure | 2 | 2 | 2 | 2 |
| 19 | 26482 | Bague d'étanchéité A 8x14 DIN 7603 | 2 | 2 | 2 | 2 |
| 20 | 24806 | Rondelle 8,4 DIN 125 | 2 | 2 | 2 | 2 |
| 21 | 128.2152 | Vis d'obturation (M 8) | 2 | 2 | 2 | 2 |
| 19 | 900.4212 | Bague d'étanchéité 18/12, 3/1 | 2 | 2 | 2 | 2 |
| 20 | 900.3938 | Rondelle | 2 | 2 | 2 | 2 |
| 21 | 175.2152 | Vis d'obturation (M 10) | 2 | 2 | 2 | 2 |
| 22 | 128.2166 | Ressort de pression | 2 | 2 | 2 | 2 |
| 23 | 175.2175 | Pièce filetée | 2 | 2 | 2 | 2 |
| 24 | 128.2169 | Tube supérieur d'enveloppement | 2 | 2 | 2 | 2 |
| 25 | 128.2171 | Bague de feutre | 2 | 2 | 2 | 2 |
| 26 | 175.2154.2 | Tête inférieure de jambe élastique | 2 | 2 | 2 | 2 |
| 27 | 175.2174 | Boulon d'articulation inférieure | 2 | 2 | 2 | 2 |
| 28 | 128.2190 | Vis de fixation (M 8x28) | 2 | 2 | 2 | 2 |
| 29 | 24797 | Rondelle 8,4 DIN 125 | 2 | 2 | 2 | 2 |
| 30 | 900.1948 | Goupille filetée M 5x12 DIN 553 | 4 | 4 | 4 | 4 |

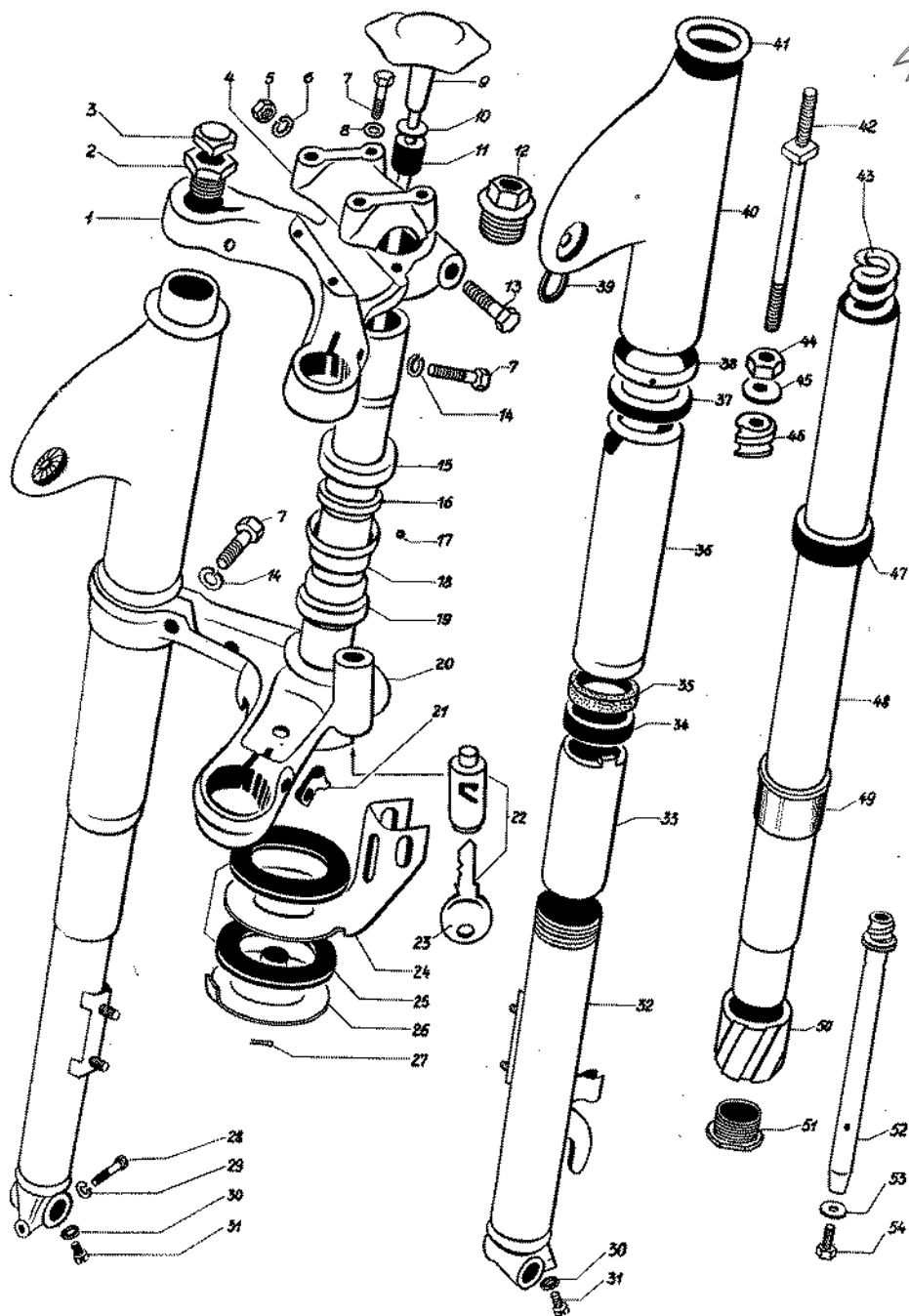




Si vous nous donnez une commande, veuillez indiquer la couleur !

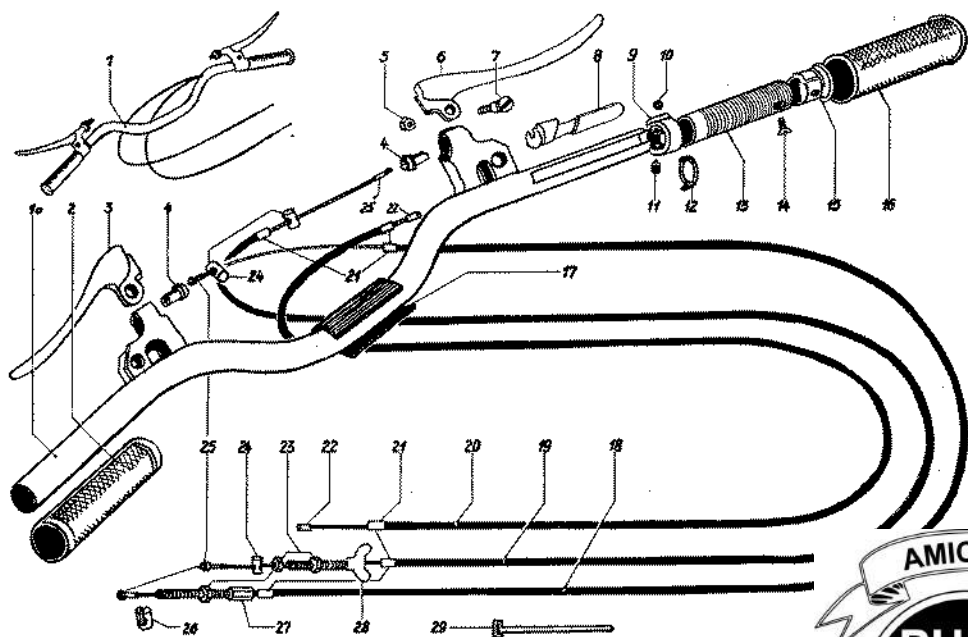


| Fig. No | No de pièce de rechange | Désignation | Pièce par moto | | | |
|---------|-------------------------|---|----------------|-----|-----|-----|
| | | | 125 | | 175 | |
| | | | SV | SVS | SV | SVS |
| 1 | 175.2700.0 | Garde-boue de roue avant | 1 | 1 | 1 | 1 |
| 2 | 23099 | Vis tête cylindr. M 5x12 DIN 84 | 2 | 2 | 2 | 2 |
| 3 | 29190 | Bague élastique B 5 DIN 127 | 2 | 2 | 2 | 2 |
| 4 | 900.2105 | Ecrou hexag. M 5 DIN 555 | 2 | 2 | 2 | 2 |
| 5 | 24774 | Ecrou hexag. M 7 DIN 934 | 4 | 4 | 4 | 4 |
| 6 | 29189 | Bague élastique B 7 DIN 127 | 4 | 4 | 4 | 4 |
| 7 | 175.2710.0 | Garde-boue de roue arrière | 1 | 1 | 1 | 1 |
| 8 | 28909 | Rondelle 14/6,5/1 | 4 | 4 | 4 | 4 |
| 9 | 900.1108 | Vis tête hexag. M 6x20 DIN 933 | 4 | 4 | 4 | 4 |
| 10 | 24928 | Vis tête hexag. M 6x15 DIN 933 | 10 | 10 | 10 | 10 |
| 11 | 24927 | Vis tête hexag. M 6x12 DIN 933 | 2 | 2 | 2 | 2 |
| — | 900.3937 | Rondelle 6,4/12/0,75 | 12 | 12 | 12 | 12 |
| 12 | 26834 | Bague élastique B 6 DIN 127 | 16 | 16 | 16 | 16 |
| 13 | 900.2106 | Ecrou hexagonal M 6 DIN 555 | 16 | 16 | 16 | 16 |
| 14 | 900.2105 | Ecrou hexagonal M 5 DIN 555 | 6 | 6 | 6 | 6 |
| 15 | 29190 | Bague élastique B 5 DIN 127 | 6 | 6 | 6 | 6 |
| 16 | 24794 | Rondelle 5,3 DIN 125 | 4 | 4 | 4 | 4 |
| 17 | 22972 | Vis tête demi-ronde AM 5x10 DIN 86 | 3 | 3 | 3 | 3 |
| 18 | 250.5530.0 | Cataphote complet | 1 | 1 | 1 | 1 |
| — | 128.5500.0 | Feu arrière complet | 1 | 1 | 1 | 1 |
| 19 | 250.5517 | Plaque d'appui en caoutchouc | 1 | 1 | 1 | 1 |
| 20 | 900.0704 | Ampoule 6 V/4,5 W | 1 | 1 | 1 | 1 |
| 21 | 1426 | Vis tête cyl. AM 5x8 DIN 84 | 2 | 2 | 2 | 2 |
| 22 | 128.5501.2 | Boîtier complet | 1 | 1 | 1 | 1 |
| 23 | 250.5507 | Fenêtre inférieure (celluloïde) ou 251.5507 | 1 | 1 | 1 | 1 |
| 24 | 250.5505.2 | Fenêtre arrière (monture) | 1 | 1 | 1 | 1 |
| 25 | 28877 | Vis tête goutte de sulf fendue AM 4x10 DIN 88 | 1 | 1 | 1 | 1 |
| — | 253.5500.0 | Feu arrière stop complète (avec réflecteur et fenêtre, sans lampe) | 1 | 1 | 1 | 1 |
| 26 | 27460 | Vis à tête fraisée bombée AM 4x12 | 1 | 1 | 1 | 1 |
| 27 | 253.5501 | Boîtier de feu stop (avec réflecteur et fenêtre) | 1 | 1 | 1 | 1 |
| 28 | 253.5505.2 | Réflecteur (rouge) | 1 | 1 | 1 | 1 |
| 29 | 253.5507 | Fenêtre (verre de sûreté) | 1 | 1 | 1 | 1 |
| 30 | 170.5529 | Lampe à incandescence pour feu stop F 6 V/15 W DIN 72601 | 1 | 1 | 1 | 1 |
| 31 | 900.0755 | Lampe à incandescence pour feu arrière G 6 V/5 W DIN 72601 | 1 | 1 | 1 | 1 |
| 32 | 253.5509 | Porte Lanterne | 1 | 1 | 1 | 1 |
| 33 | 253.5517 | Base en caoutchouc | 1 | 1 | 1 | 1 |
| — | 150.2922.0 | Porte-bagages complet (à la place du tandsad) | 1 | 1 | 1 | 1 |
| 34 | 150.2922.2 | Porte bagages | 1 | 1 | 1 | 1 |
| 35 | 900.2106 | Ecrou hexagonal M 6 DIN 555 | 4 | 4 | 4 | 4 |
| 5 | 26834 | Bague élastique B 6 DIN 127 | 4 | 4 | 4 | 4 |
| 7 | 25399 | Vis tête hexag. M 6x10 DIN 933 | 4 | 4 | 4 | 4 |

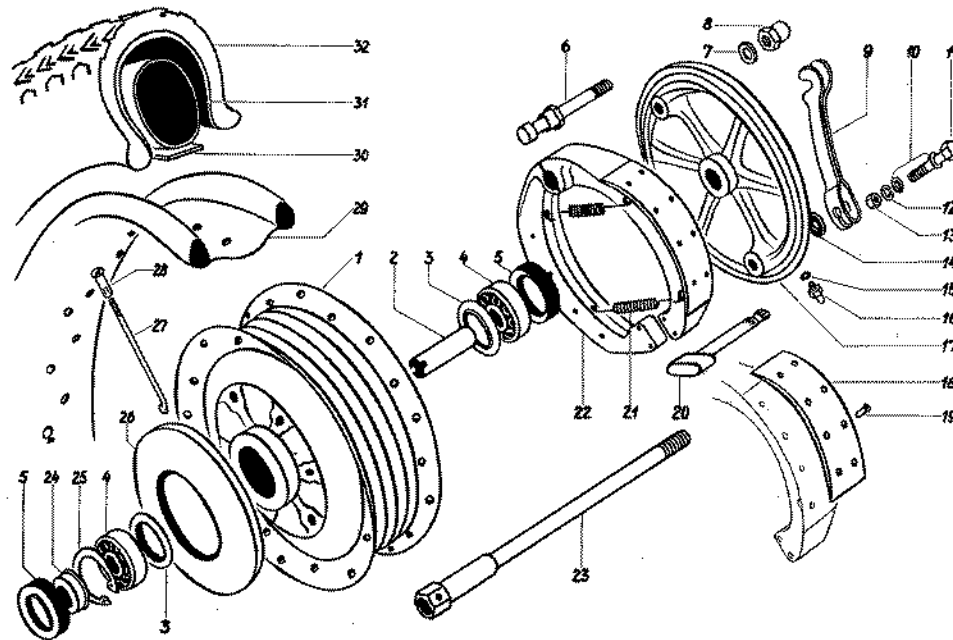


| Fig. No | No de pièce de rechange | Désignation | Pièce par moto | | | |
|---------|-------------------------|---|----------------|-----|-----|-----|
| | | | 125 | | 175 | |
| | | | SV | SVS | SV | SVS |
| — | 175.3000.0 | Fourche avant complète | 1 | 1 | 1 | 1 |
| 1 | 126.3001 | Pont supérieur de fourche (Modèle I) | 1 | 1 | 1 | 1 |
| 1 | 175.3001 | Pont supérieure de fourche (Modèle II) | 1 | 1 | 1 | 1 |
| 2 | 126.3011 | Fixation fileté de montant (supérieure) | | | | |
| 3 | 126.3012.2 | Pièce fileté | 2 | 2 | 2 | 2 |
| 4 | 126.3002 | Couvercle (modèle I) | 1 | 1 | 1 | 1 |
| 4 | 175.3002 | Couvercle (modèle II) | 1 | 1 | 1 | 1 |
| 5 | 24775 | Ecrou hexagonal M 8 DIN 934 | 1 | 1 | 1 | 1 |
| 6 | 26819 | Bague élastique B 8 DIN 127 | 1 | 1 | 1 | 1 |
| 7 | 900.1013 | Vis tête hexag. AM 7x30 DIN 931 | 8 | 8 | 8 | 8 |
| 7 | 24218 | Vis tête hexag. AM 7x35 (pour 175.3001) | 2 | 2 | 2 | 2 |
| 8 | 24805 | Rondelle 7,4 DIN 433 | 4 | 4 | 4 | 4 |
| 9 | 250.3105 | Disque manuel | 1 | 1 | 1 | 1 |
| 10 | 24805 | Rondelle 7,4 DIN 433 | 2 | 2 | 2 | 2 |
| 11 | 126.3107 | Caoutchouc de ressort | 1 | 1 | 1 | 1 |
| 12 | 126.3104 | Pièce fileté | 1 | 1 | 1 | 1 |
| 13 | 22858 | Vis tête hexag. AM 8x35 DIN 931 | 1 | 1 | 1 | 1 |
| 14 | 29189 | Bague élastique B 7 DIN 127 | 4 | 4 | 4 | 4 |
| 15 | 25222 | Couvercle anti-poussière | 1 | 1 | 1 | 1 |
| 16 | 25220 | Cône de direction | 2 | 2 | 2 | 2 |
| 17 | 25226 | Bille 5ø | 42 | 42 | 42 | 42 |
| 18 | 25221 | Cuvette supérieure de direction | 1 | 1 | 1 | 1 |
| 19 | 25225 | Cuvette inférieure de direction | 1 | 1 | 1 | 1 |
| 20 | 126.3004.2 | Pont inférieur de fourche complet (modèle I) | 1 | 1 | 1 | 1 |
| 20 | 175.3004.2 | Pont inférieur de fourche (modèle II) | 1 | 1 | 1 | 1 |
| 21 | 128.6305 | Collier de câble de frein | 1 | 1 | 1 | 1 |
| 22 | 100.3023 | Serrure (avec 2 clefs) | 1 | 1 | 1 | 1 |
| 23 | 100.3028 | Clef (indiquer le No. de la clef) | — | — | — | — |
| 24 | 128.3108.2 | Bras d'amortisseur | 1 | 1 | 1 | 1 |
| 25 | 29021 | Rondelle de friction 61/39/4 | 2 | 2 | 2 | 2 |
| 26 | 250.3110.2 | Siège inférieur de pression | 1 | 1 | 1 | 1 |
| 27 | 27039 | Goupille fendue 2ø x 12 DIN 94 | 1 | 1 | 1 | 1 |
| 28 | 24218.1 | Vis tête hexag. AM 7x35 DIN 931 | 1 | 1 | 1 | 1 |
| 29 | 29189 | Bague élastique B 7 DIN 127 | 1 | 1 | 1 | 1 |
| 30 | 21526 | Joint 9/5, 3/1 | 2 | 2 | 2 | 2 |
| 31 | 1426 | Vis tête cylindr. AM 5x8 DIN 84 | 2 | 2 | 2 | 2 |
| 32 | 175.3014.2 | Tube coulissant gauche | 1 | 1 | 1 | 1 |
| — | 175.3015.2 | Tube coulissant droit | 1 | 1 | 1 | 1 |
| 33 | 127.3027.0 | Ecrou-raccord complet (avec bague de frot. et bague d'étanchéité) | 2 | 2 | 2 | 2 |
| 33 | 127.3027.2 | Ecrou-raccord (sans bague de frot. et d'étanchéité) | 2 | 2 | 2 | 2 |
| 34 | 126.3029 | Bague d'étanchéité (caoutchouc 35,5ø) | 2 | 2 | 2 | 2 |
| 35 | 127.3049 | Bague de frottement, feutre | 2 | 2 | 2 | 2 |
| 36 | 126.3037.2 | Tube extérieur de montant | 2 | 2 | 2 | 2 |
| 37 | 126.3040 | Bague Intermédiaire 42/28/4,5 | 2 | 2 | 2 | 2 |
| 38 | 126.3041 | Bague inférieure de centrage 40ø | 2 | 2 | 2 | 2 |
| 39 | 126.3048 | Bague d'appui pour fixation de phare | 2 | 2 | 2 | 2 |
| 40 | 126.3043.2 | Porte-phare gauche | 1 | 1 | 1 | 1 |
| — | 126.3044.2 | Porte-phare droit | 1 | 1 | 1 | 1 |

| Fig. No | No de pièce de rechange | Désignation | Pièce par moto | | | |
|---------|-------------------------|-------------------------------------|----------------|-----|-----|-----|
| | | | 125 | | 175 | |
| | | | SV | SVS | SV | SVS |
| 41 | 126.3042 | Bague de centrage supérieure 40ø | 2 | 2 | 2 | 2 |
| 42 | 126.3023.2 | Axe de ressort | 2 | 2 | 2 | 2 |
| 43 | 127.3034 | Ressort de pression | 2 | 2 | 2 | 2 |
| 44 | 900.2108 | Ecrou hexagonal M 8 DIN 555 | 2 | 2 | 2 | 2 |
| 45 | 126.3025 | Rondelle 20/8,5 | 2 | 2 | 2 | 2 |
| 46 | 126.3035 | Pièce filetée supérieure | 2 | 2 | 2 | 2 |
| 47 | 126.3039 | Bague d'amortissement 43,5/28/12 | 2 | 2 | 2 | 2 |
| 48 | 126.3008 | Tube intérieur de montant | 2 | 2 | 2 | 2 |
| 49 | 126.3026 | Douille de guidage supérieure | 2 | 2 | 2 | 2 |
| 50 | 126.3009 | Douille de guidage inférieure | 2 | 2 | 2 | 2 |
| 51 | 126.3010 | Pièce filetée inférieure de montant | 2 | 2 | 2 | 2 |
| 52 | 126.3030.2 | Tube d'appui de ressort | 2 | 2 | 2 | 2 |
| 53 | 250.3025 | Rondelle 16,8/7,4 | 2 | 2 | 2 | 2 |
| 54 | 26422 | Vis tête hexag. M 7x15 DIN 933 | 2 | 2 | 2 | 2 |



| Fig. No | No de pièce de rechange | Désignation | Pièce par moto | | | |
|---------|-------------------------|--|----------------|-----|-----|-----|
| | | | 125 | | 175 | |
| | | | SV | SVS | SV | SVS |
| — | 128.3209.0 | Guidon complet | 1 | | 1 | |
| 1 | 131.3200.0 | Guidon sport complet | | 1 | | |
| 1 | 176.3200.0 | Guidon sport complet | | | | 1 |
| — | 176.3230.0 | Poignée tournante de gaz complète | | | | 1 |
| 1a | 128.3201.2 | Tube de guidon | 1 | | 1 | |
| — | 25488 | Poignée tournante intérieure complète | 1 | | 1 | |
| 2 | 25487 | Poignée caoutchouc | 1 | | 1 | |
| 3 | 250.3204 | Levier (manette) d'embrayage | 1 | | 1 | |
| 4 | 27725 | Pièce d'appui | 2 | | 2 | |
| 5 | 900.2106 | Ecrou hexag. M 6 DIN 555 | 2 | | 2 | |
| 6 | 250.3202 | Manette de frein de roue avant | 1 | | 1 | |
| 7 | 900.1503 | Vis tête goutte de suif fendue M 6x10 (pour manette) | 2 | | 2 | |
| 8 | 27575 | Coulisseau | 1 | | 1 | |
| 9 | 27568 | Bague de guidage complète | 1 | | 1 | |
| 10 | 27571 | Goupille filetée M 6x6 (Frein de poignée tournante) | 1 | | 1 | |
| 11 | 27570 | Goupille filetée M 6x7,3 (fixation) | 1 | | 1 | |
| 12 | 27574 | Bague d'appui | 1 | | 1 | |
| 13 | 27565 | Tube de poignée tournante | 1 | | 1 | |
| 14 | 900.1405 | Vis tête goutte de suif fendue AM 5x10 DIN 91 | 1 | | 1 | |
| 15 | 27576 | Bouchon d'obturation | 1 | | 1 | |
| 16 | 27577 | Poignée caoutchouc | 1 | | 1 | |
| 17 | 250.3003 | Caoutchouc de serrage | 1 | | 1 | |
| 18 | 128.6200.2 | Câble de commande d'embrayage complet | 1 | | 1 | |
| 18 | 176.6200.2 | Câble de commande d'embrayage complet | | 1 | | 1 |
| 19 | 175.6300.2 | Câble de commande de frein complet (Câble 1010/Gaine 785 mm) | 1 | | 1 | |
| 19 | 176.6300.2 | Câble de commande de frein complet (Câble 1010/Gaine 755 mm) | | 1 | | 1 |
| 20 | 175.6500.2 | Câble de commande des gaz complet (Câble 845/Gaine 750 mm) | 1 | | 1 | |
| 20 | 176.6500.2 | Câble de commande des gaz complet (Câbles 835/Gaine 760 mm) | | 1 | | 1 |
| 20 | 176.6501.2 | Câble de commande des gaz complet (Câble 880/Gaine 760 mm) | | | 1 | 1 |
| 21 | 25488 | Douille | 6 | 8 | 6 | 8 |
| 22 | 24385 | Raccord soudé | 2 | 4 | 2 | 4 |
| 23 | 24774 | Ecrou hexagonal M 7 DIN 934 | 3 | 3 | 3 | 3 |
| 24 | 24384 | Logement de raccord soudé | 3 | 3 | 3 | 3 |
| 25 | 26569 | Raccord soudé | 4 | 4 | 4 | 4 |
| 26 | 250.6208 | Logement fendu de raccord soudé | 1 | 1 | 1 | 1 |
| 27 | 250.6010 | Vis de réglage | 1 | 1 | 1 | 1 |
| 28 | 16639 | Vis de réglage | 1 | 1 | 1 | 1 |
| 29 | 11733 | Serre-câble | 2 | 2 | 2 | 2 |



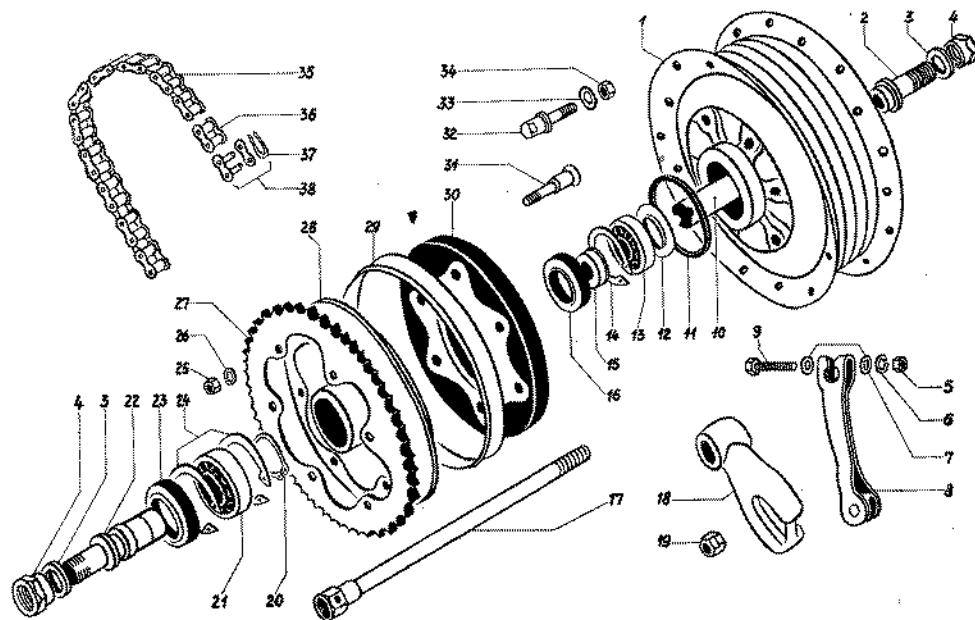
| Fig. No | No de pièce de rechange | Désignation | Pièce par moto | | | |
|---------|-------------------------|---|----------------|-----|-----|-----|
| | | | 125 | | 175 | |
| | | | SV | SVS | SV | SVS |
| — | 175.4000.0* | Roue avant complète (sans pneus) avec jante vernie avec jante chromée | 1 | 1 | 1 | 1 |
| — | 175.4002.0* | Moyeu plein de roue avant, complet (avec pièces se montant dedans) | 1 | 1 | 1 | 1 |
| — | 177.4000.0** | Roue avant complète (sans pneus) avec jante vernie avec jante chromée | 1 | 1 | 1 | 1 |
| — | 177.4002.0** | Moyeu plein de roue avant, complet (avec pièces se montant dedans) | 1 | 1 | 1 | 1 |
| 1 | 175.4103 | Moyeu de frein | 1 | 1 | 1 | 1 |
| 2 | 175.4123 | Tube-entretoise 52 de long | 1 | 1 | 1 | 1 |
| 3 | 175.4124 | Rondelle de guidage 40∅ | 2 | 2 | 2 | 2 |
| 4 | 900.6203 | Roulement à billes à gorge profonde 6203 40/17/12 DIN 625 | 2 | 2 | 2 | 2 |
| 5 | 175.4021 | Bague d'étanchéité 40∅ (caoutchouc) | 2 | 2 | 2 | 2 |
| 6 | 175.4112* | Axe de support de frein | 1 | 1 | 1 | 1 |
| 7 | 24808* | Rondelle 12,5 DIN 433 | 1 | 1 | 1 | 1 |
| 8 | 253.4013* | Ecrou à collerette (M 12×1) | 1 | 1 | 1 | 1 |
| 9 | 175.4011.2 | Levier de frein | 1 | 1 | 1 | 1 |
| 10 | 24795 | Rondelle 6,4 DIN 555 | 2 | 2 | 2 | 2 |
| 11 | 22872 | Vis tête hexag. AM 6×30 DIN 931 | 1 | 1 | 1 | 1 |
| 12 | 26834 | Bague élastique B 6 DIN 127 | 1 | 1 | 1 | 1 |
| 13 | 900.2106 | Ecrou hexag. M 6 DIN 555 | 1 | 1 | 1 | 1 |
| 14 | 250.4010 | Bague d'étanchéité 22/11/3 (caoutchouc) | 1 | 1 | 1 | 1 |
| 15 | 18931 | Rondelle d'appui 6,5/10/1,5 | 1 | 1 | 1 | 1 |
| 16 | 26821 | Raccord de graissage sous pression | 1 | 1 | 1 | 1 |
| 17 | 175.4107* | Plaque d'appui | 1 | 1 | 1 | 1 |
| — | 177.4107** | Plaque d'appui (axe de support de frein venu de fonderie dans la plaque) | 1 | 1 | 1 | 1 |
| 18 | 175.4017 | Garniture de frein 35×4×140 | 2 | 2 | 2 | 2 |
| 19 | 26814 | Rivet cylindrique | 16 | 16 | 16 | 16 |
| 20 | 253.4009 | Came de frein | 1 | 1 | 1 | 1 |
| 21 | 175.4119 | Ressort de sabot de rein | 2 | 2 | 2 | 2 |
| 22 | 175.4015.0 | Paire de sabots de frein avec garniture | 1 | 1 | 1 | 1 |
| 23 | 175.4028.2 | Axe avant (axe à broche) | 1 | 1 | 1 | 1 |
| 24 | 175.4117 | Bague intermédiaire | 1 | 1 | 1 | 1 |
| 25 | 900.4740 | Circlips Sg 40×1,75 DIN 472 | 1 | 1 | 1 | 1 |
| 26 | 253.4020 | Disque de recouvrement (ou 175.4020) | 1 | 1 | 1 | 1 |
| 27 | 175.4130 | Rayon M 4×114 | 36 | 36 | 36 | 36 |
| 28 | 26669 | Raccord M 4 | 36 | 36 | 36 | 36 |
| 29 | 253.4133 | Jante à base creuse 2,1/2"×16" verni couleur chromée | 1 | 1 | 1 | 1 |
| 30 | 900.0830 | Bande de fond de jante 16" | 1 | 1 | 1 | 1 |
| 31 | 900.0829 | Chambre à air 3,1/4"—16" | 1 | 1 | 1 | 1 |
| 32 | 900.0828 | Pneu 3,1/4"—16" | 1 | 1 | 1 | 1 |

* Modèle I (Plaque d'appui avec axe de support de frein vissé)

** Modèle II (Plaque d'appui avec axe de support de frein venu de fonderie)

Pour la roue avant, le modèle I n'est pas interchangeable avec le modèle II.



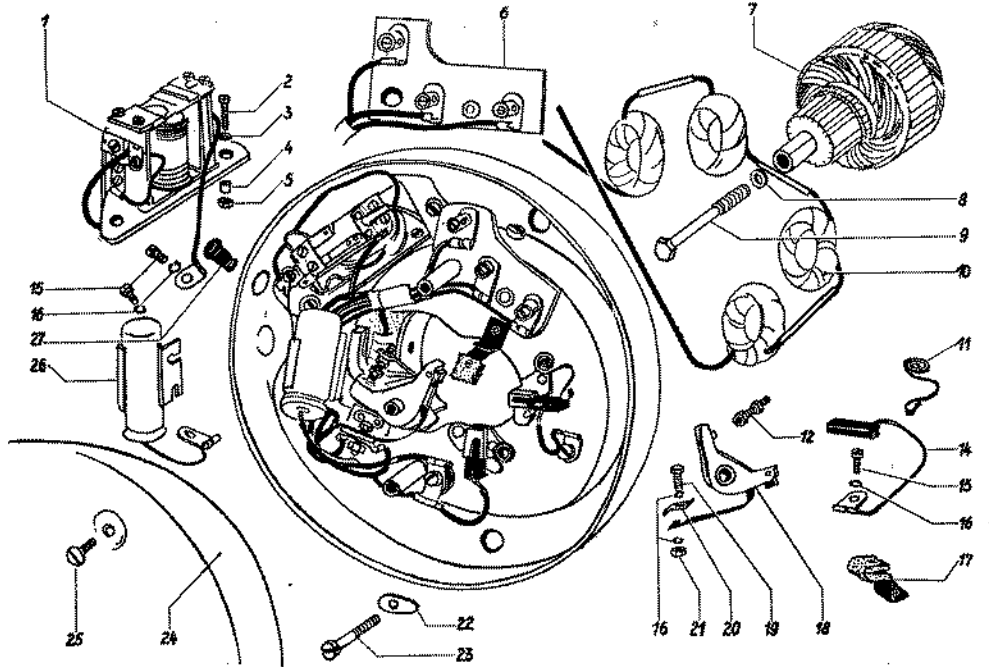


| Fig. No | No de pièce de rechange | Désignation | Pièce par moto | | | |
|---------|-------------------------|--|----------------|---------|--------|---------|
| | | | 125 SV | 125 SVS | 175 SV | 175 SVS |
| — | 177.4100.0 | Roue arrière complète (sans pneu) avec jante vernie | 1 | 1 | 1 | 1 |
| — | 177.4102.0 | Moyeu de roue arrière compl. (avec pièces montées à l'intérieur et accouplement élastique) | — | — | — | — |
| 1 | 175.4103 | Moyeu de frein | 1 | 1 | 1 | 1 |
| 2 | 175.4121 | Douille de serrage gauche | 1 | 1 | 1 | 1 |
| 3 | 128.4139 | Rondelle 32ø | 2 | 2 | 2 | 2 |
| 4 | 128.4140 | Ecrou de douille de serrage (M 22x1) | 2 | 2 | 2 | 2 |
| 5 | 900.2106 | Ecrou hexagonal M 6 DIN 555 | 1 | 1 | 1 | 1 |
| 6 | 26834 | Bague élastique B 6 DIN 127 | 1 | 1 | 1 | 1 |
| 7 | 24795 | Rondelle 6,4 DIN 125 | 2 | 2 | 2 | 2 |
| 8 | 253.4111.2 | Levier de frein | 1 | 1 | 1 | 1 |
| 9 | 26427 | Vis tête hexagonale M 6x35 DIN 933 | 1 | 1 | 1 | 1 |
| 10 | 175.4123 | Tube-entretoise 52 de long | 1 | 1 | 1 | 1 |
| 11 | 250.4115 | Bague caoutchouc | 1 | 1 | 1 | 1 |
| 12 | 175.4124 | Rondelle de guidage 40ø | 2 | 2 | 2 | 2 |
| 13 | 900.6203 | Roulement à billes à gorge profonde 6203 40/17/12 DIN 625 | 2 | 2 | 2 | 2 |



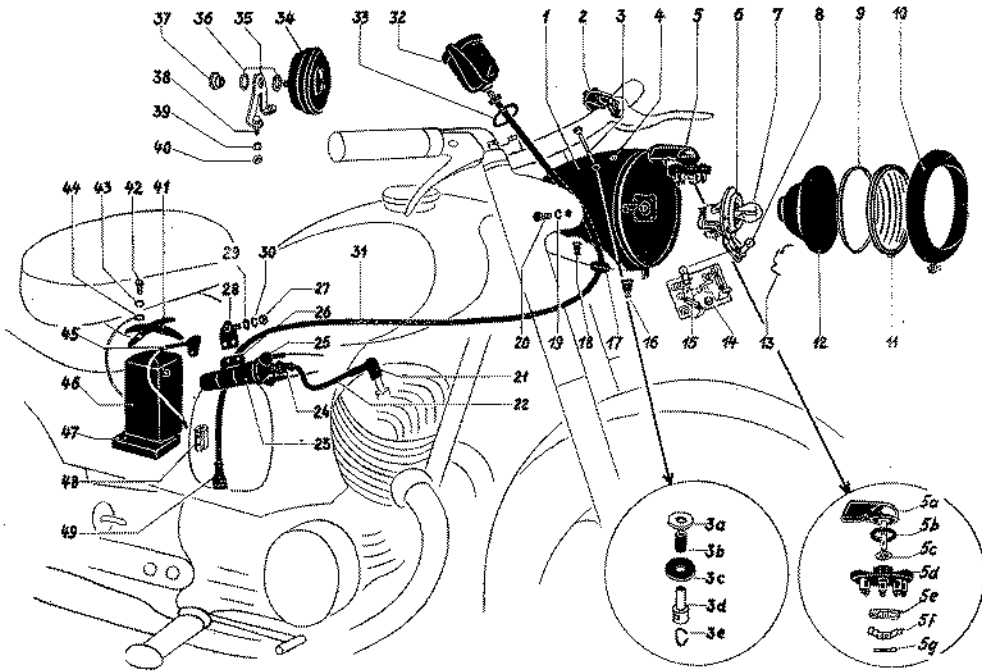
| Fig. No | No de pièce de rechange | Désignation | Pièce par moto | | | |
|---------|-------------------------|--|----------------|---------|--------|---------|
| | | | 125 SV | 125 SVS | 175 SV | 175 SVS |
| 14 | 900.4740 | Circlips Sg 40x1,75 DIN 472 | 1 | 1 | 1 | 1 |
| 15 | 175.4117 | Bague intermédiaire | 1 | 1 | 1 | 1 |
| 16 | 175.4021 | Bague d'étanchéité 40ø (caoutchouc) | 2 | 2 | 2 | 2 |
| 17 | 175.4126.2 | Axe de roue arrière | 1 | 1 | 1 | 1 |
| 18 | 175.4120 | Butée de frein | 1 | 1 | 1 | 1 |
| — | 175.4112* | Axe de support de frein | 1 | 1 | 1 | 1 |
| — | 24808* | Rondelle 12,5 DIN 433 | 1 | 1 | 1 | 1 |
| — | 253.4009 | Came de frein | 1 | 1 | 1 | 1 |
| — | 250.4010 | Bague d'étanchéité 22/11/3 (caoutchouc) | 1 | 1 | 1 | 1 |
| — | 175.4015.0 | Paire de sabots de frein avec garniture | 1 | 1 | 1 | 1 |
| — | 175.4017 | Garniture de frein 35x4x140 | 1 | 1 | 1 | 1 |
| — | 26814 | Rivet cylindrique | 16 | 16 | 16 | 16 |
| — | 175.4119 | Ressort de sabot de frein | 2 | 2 | 2 | 2 |
| 19 | 253.4113* | Ecrou à collerette (M 12x1) | 1 | 1 | 1 | 1 |
| 20 | 900.4625 | Circlips Sg 25x1,2 DIN 471 | 1 | 1 | 1 | 1 |
| 21 | 900.6005 | Roulement à billes à gorge profonde 6005 47/25/12 DIN 625 | 1 | 1 | 1 | 1 |
| — | 177.4107 | Plaque d'appui (pour la roue arr. utilisable à partir de la machine 1) | 1 | 1 | 1 | 1 |
| — | 26821 | Raccord de graissage sous pression | 1 | 1 | 1 | 1 |
| — | 18931 | Rondelle d'appui 10/6,5/1,5 | 1 | 1 | 1 | 1 |
| 22 | 175.4122 | Douille de serrage droite | 1 | 1 | 1 | 1 |
| 23 | 253.4021 | Bague d'étanchéité 47ø (caoutchouc) | 1 | 1 | 1 | 1 |
| 24 | 900.4747 | Circlips Sg 47x1,75 DIN 472 | 2 | 2 | 2 | 2 |
| 25 | 900.2108 | Ecrou hexagonal M 8 DIN 555 | 6 | 6 | 6 | 6 |
| 26 | 26819 | Bague élastique B 8 DIN 127 | 6 | 6 | 6 | 6 |
| 27 | 175.4109 | Couronne dentée (44 dents) | 1 | 1 | 1 | 1 |
| 28 | 253.4108 | Bride | 1 | 1 | 1 | 1 |
| 29 | 253.4119 | Disque de recouvrement pour accouplement élastique | 1 | 1 | 1 | 1 |
| 30 | 253.4114.2 | Accouplement élastique | 1 | 1 | 1 | 1 |
| 31 | 253.4118 | Boulon (M 8) pour accouplement élastique | 6 | 6 | 6 | 6 |
| 32 | 253.4110 | Axe filoté d'entraîneur (M 8) | 6 | 6 | 6 | 6 |
| 33 | 900.3211 | Rondelle élastique B 8 Din 137 | 6 | 6 | 6 | 6 |
| 34 | 24775 | Ecrou hexagonal M 8 DIN 934 | 6 | 6 | 6 | 6 |
| — | 253.4133 | Jante à base creuse 2,1/2" x 16" verni couleur chromé | 1 | 1 | 1 | 1 |
| — | 175.4130 | Rayon M 4x114 | 36 | 36 | 36 | 36 |
| — | 26669 | Raccord M 4 | 36 | 36 | 36 | 36 |
| — | 900.0828 | Pneu 3,1/4"—16" | 1 | 1 | 1 | 1 |
| — | 900.0829 | Chambre à air 3,1/4"—16" | 1 | 1 | 1 | 1 |
| — | 900.0830 | Bande de fond de jante 16" | 1 | 1 | 1 | 1 |
| 35 | 128.2810.0 | Chaîne de commande 1/2" x 5/16", 118 maillons | 1 | 1 | 1 | 1 |
| — | 28429 | Bloc-maillon | 1 | 1 | 1 | 1 |
| — | 28425 | Ressort de fermeture de bloc-maillon | 1 | 1 | 1 | 1 |
| — | 28421 | Élément de fermeture de bloc-maillon | 1 | 1 | 1 | 1 |

* Pour modèle avec axe d'appui de frein vissé



| Fig. No | No de pièce de rechange | Désignation | Pièce par moto | | | |
|---------|-------------------------|--|----------------|---------|--------|---------|
| | | | 125 SV | 175 SVS | 175 SV | 175 SVS |
| — | 128.5000.0 | Dynamo complète (ou repère 175.5000.0) | 1 | 1 | 1 | 1 |
| 1 | 251.5007.2 | Régulateur (ou 25607) | 1 | 1 | 1 | 1 |
| 2 | 900.1304 | Vis tête cyl. AM 4x15 DIN 84 | 3 | 3 | 3 | 3 |
| 2 | 900.1328 | Vis tête cycl. M 4x12 Din 84 | 3 | 3 | 3 | 3 |
| 3 | 24793 | Rondelle 4,3 DIN 125 | 3 | 3 | 3 | 3 |
| 4 | 27510 | Douille-entretoise (ou 1148) | 3 | 3 | 3 | 3 |
| 5 | 24771 | Ecrou hexagonal M 4 DIN 934 | 3 | 3 | 3 | 3 |
| 6 | 250.5009.2 | Plaque de raccordement | 1 | 1 | 1 | 1 |
| 7 | 26747 | Induit | 1 | 1 | 1 | 1 |
| 8 | 250.5024 | Ecrou Intermédiaire | 1 | 1 | 1 | 1 |
| 9 | 27504 | Vis de fixation d'induit | 1 | 1 | 1 | 1 |
| 10 | 27501 | Bobine de champ complète | 1 | 1 | 1 | 1 |
| 11 | 27440 | Ressort de pression | 2 | 2 | 2 | 2 |
| 12 | 26949 | Vis de contact complète avec écrou M 3,5 | 1 | 1 | 1 | 1 |
| 14 | 27449 | Balai au charbon | 2 | 2 | 2 | 2 |
| 15 | 25433 | Vis tête cylindr. AM 4x6 DIN 84 | 5 | 5 | 5 | 5 |
| 16 | 22796 | Bague élastique B 4 DIN 127 | 5 | 5 | 5 | 5 |
| 17 | 27475 | Feutre de graissage | 1 | 1 | 1 | 1 |
| 18 | 27441 | Marteau d'interrupteur | 1 | 1 | 1 | 1 |
| 19 | 27509 | Vis hexagonale M 4x9 | 1 | 1 | 1 | 1 |
| 20 | 27515 | Pièce d'appui | 1 | 1 | 1 | 1 |
| 21 | 24771 | Ecrou hexagonal M 4 DIN 934 | 1 | 1 | 1 | 1 |
| 22 | 27502 | Plaquette d'appui | 2 | 2 | 2 | 2 |
| 23 | 900.1307 | Vis tête cylindr. pour fixation de dynamo AM 8x20 DIN 84 | 2 | 2 | 2 | 2 |
| 24 | 250.5012 | Couvercle de dynamo | 1 | 1 | 1 | 1 |
| 25 | 27460 | Vis tête goutte de suif fraisée AM 4x12 DIN 88 | 2 | 2 | 2 | 2 |
| 26 | 27450 | Condensateur | 1 | 1 | 1 | 1 |
| 27 | 27513 | Gaine de câble (ou passe-fil) | 1 | 1 | 1 | 1 |





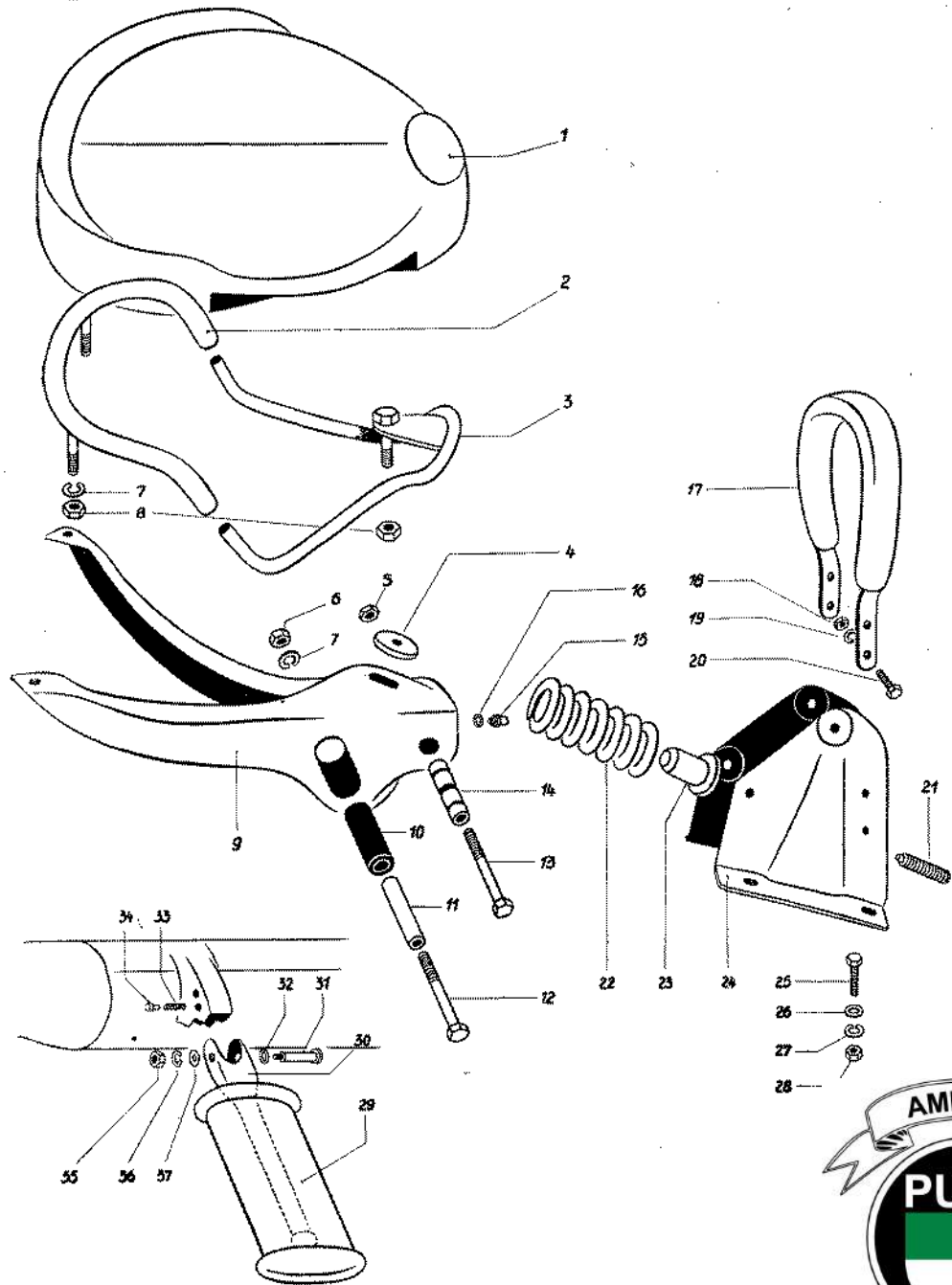
| No L.N. | No de pièce de rechange | Désignation | Pièce par moto | | | |
|------------|----------------------------|--|----------------|-----|-----|-----|
| | | | 125 | | 175 | |
| | | | SV | SYS | SV | SYS |
| — | 128.5300.0 | Phare complet } avec creux pour | 1 | 1 | 1 | 1 |
| 1 | 128.5301.2 | Boîtier de phare } klaxon | 1 | 1 | 1 | 1 |
| — | 175.5300.0 | Phare complet } sans creux pour | 1 | 1 | 1 | 1 |
| 1 | 175.5301.2 | Boîtier de phare } klaxon | 1 | 1 | 1 | 1 |
| — | 175.5700.0 | Canalisation lumière complète | 1 | 1 | 1 | 1 |
| 2 | 126.5320.0 | Interrupteur code complet | 1 | 1 | 1 | 1 |
| 3 | 28170 | Clé d'allumage | 1 | 1 | 1 | 1 |
| 3a | 28909 | Rondelle 6,5/14/1 | 2 | 2 | 2 | 2 |
| 3b | 27522 | Douille isolante 6,6/8/4 | 1 | 1 | 1 | 1 |
| 3c | 27523 | Rondelle isolante 6,5/19/1 | 2 | 2 | 2 | 2 |
| 3d | 27519 | Guide de clé d'allumage | 1 | 1 | 1 | 1 |
| 3e | 27520 | Ressort de freinage | 1 | 1 | 1 | 1 |
| 4 | 27518 | Fenêtre de lampe de contrôle | 1 | 1 | 1 | 1 |
| 5 | 250.5317.0 | Interrupteur de phare, complet | 1 | 1 | 1 | 1 |
| 5a | 250.5320 | Poignée d'interrupteur | 1 | 1 | 1 | 1 |
| 5b | 28501 | Rondelle 10,8/18/1 | 1 | 1 | 1 | 1 |
| 5c | 28497 | Bague d'étanchéité 4,5/11 | 1 | 1 | 1 | 1 |
| 5d | 250.5317.2 | Plaque de base d'interrupteur | 1 | 1 | 1 | 1 |
| 5e | 28498 | Étrier de contact | 1 | 1 | 1 | 1 |
| 5f | 28499 | Ressort d'interrupteur | 3 | 3 | 3 | 3 |
| 5g | 24893 | Goupille fendue 1,5x10 DIN 94 | 1 | 1 | 1 | 1 |
| 6 | 126.5319.0 | Socle de lampe | 1 | 1 | 1 | 1 |
| 7 | 23641 | Ampoule pour phare B 6 V/25/25 W | 1 | 1 | 1 | 1 |
| 8 | 27493 | Lampe de contrôle et d'arrêt H 6 V/1,5 W | 2 | 2 | 2 | 2 |
| 9 | 28503 | Joint 2ø, 424 de long | 1 | 1 | 1 | 1 |
| 10 | 28544 | Bague de phare (avec vis) | 1 | 1 | 1 | 1 |
| — | 29075 | Bague de phare (avec verre et vis) | — | — | — | — |
| 11 | 28522 | Verre de phare | 1 | 1 | 1 | 1 |
| 12 | 28494 | Réflecteur | 1 | 1 | 1 | 1 |
| 13 | 28500 | Ressort de retenue de réflecteur | 6 | 6 | 6 | 6 |
| 14 | 250.5312.2 | Plaque de raccordement (sans 8 et 15) | 1 | 1 | 1 | 1 |
| 15 | 900.0701 | Fusible 8 A/8 V | 2 | 2 | 2 | 2 |
| 16 | 28664 | Embout de câble (pour canalisation éclairage) | 1 | 1 | 1 | 1 |
| 17 | 28772 | Embout de câble (pour spirale de compteur) | 1 | 1 | 1 | 1 |
| 18 | 27513 | Embout de câble (pour interrupteur code) | 1 | 1 | 1 | 1 |
| 19 | 26819 | Bague élastique B 8 DIN 127 | 2 | 2 | 2 | 2 |
| 20 | 900.1104 | Vis tête hexag. AM 8x25 DIN 933 | 2 | 2 | 2 | 2 |
| 21 | 250.5205.2 | Prise de câble (embout femelle) | 1 | 1 | 1 | 2 |
| 22 | 128.5207 | Câble d'allumage, p. m 6.30 | 1 | 1 | 1 | 2 |
| 23 | 23750 | Bobine d'allumage 6 V | 1 | 1 | 1 | 1 |
| | | (ou rep. 900.0708) | 1 | 1 | 1 | 1 |
| 23 | 900.0706 | Bobine d'allumage 3 V | — | — | — | 2 |
| 24 | 28664 | Embout de câble (pour câble d'allu- mage) | 1 | 1 | 1 | 2 |
| 25 | 25396 | Chapeau protecteur (pour bobine d'allumage) | 2 | 2 | 2 | 4 |
| 26 | 150.5301.2 | Collier de bobine d'allumage (pour bobine de 40ø) | 1 | 1 | 1 | 2 |



17 Phare, Compteur, Batterie, Klaxon, bobine d'allumage

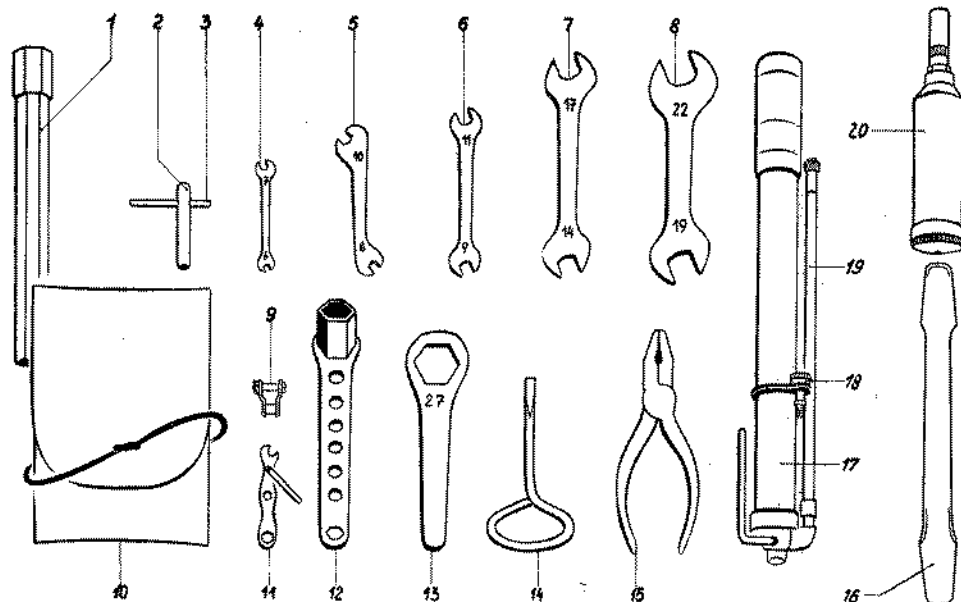
| Fig. No | No de pièce de rechange | Désignation | Pièce par moto | | | |
|---------|-------------------------|--|----------------|-----|-----|-----|
| | | | 125 | | 175 | |
| | | | SV | SVS | SV | SVS |
| 27 | 900.2106 | Ecrou hexagonal M 6 DIN 555 | 1 | 1 | 1 | 2 |
| 28 | 128.5204.2 | Bride de fixation | 1 | 1 | 1 | 1 |
| 28 | 175.5204.2 | Bride de fixation | | | | 1 |
| 29 | 24804 | Rondelle 6,4 DIN 433 | 1 | 1 | 1 | 2 |
| 30 | 26834 | Bague élastique B 6 DIN 127 | 1 | 1 | 1 | 2 |
| 31 | 250.5325.0 | Spirale de commande | 1 | 1 | 1 | 1 |
| — | 250.5325 | Arbre de commande (âme) | 1 | 1 | 1 | 1 |
| 32 | 25641 | Compteur noyé 60/100 | 1 | | 1 | |
| 32 | 129.5324 | Compteur noyé 60/120 | | 1 | | 1 |
| 33 | 250.5327 | Anneau caoutchouc pour compteur | 1 | 1 | 1 | 1 |
| 34 | 128.5609.0 | Klaxon (en cas de fixation sur le pont de la fourche) | 1 | 1 | 1 | 1 |
| 34 | 175.5607 | Klaxon (en cas de fixation sur le côté du réservoir d'essence) | 1 | 1 | 1 | 1 |
| 35 | 128.5610 | Etrier de fixation | 1 | 1 | 1 | 1 |
| 36 | 128.5612 | Rondelle 14,2/19/0,5 | 2 | 2 | 2 | 2 |
| 37 | 128.5611 | Ecrou d'appui | 1 | 1 | 1 | 1 |
| 38 | 24928 | Vis tête hexag. M 6x15 DIN 933 | 2 | 2 | 2 | 2 |
| 39 | 26834 | Bague élastique B 6 DIN 127 | 1 | 1 | 1 | 1 |
| 40 | 900.2106 | Ecrou hexagonal M 6 DIN 555 | 2 | 2 | 2 | 2 |
| 41 | 128.5601 | Plaque de pression | 1 | 1 | 1 | 1 |
| 42 | 1426 | Vis tête cylindrique AM 5x8 | 1 | 1 | 1 | 1 |
| 43 | 29190 | Bague élastique B 5 DIN 127 | 1 | 1 | 1 | 1 |
| 44 | 21061 | Oeillet Sigma | 4 | 4 | 4 | 4 |
| 45 | 175.5601.2 | Cosse de raccordement (avec câble) | 1 | 1 | 1 | 1 |
| 46 | 25536 | Batterie 6 B 7 | 1 | 1 | 1 | 1 |
| 47 | 128.5603 | Base de batterie | 1 | 1 | 1 | 1 |
| 48 | 175.5701 | Borne d'éclairage | 1 | 1 | 1 | 1 |
| 49 | 250.5326 | Embout protecteur pour spirale de compteur | 1 | 1 | 1 | 1 |





| Fig. No | No de pièce de rechange | Désignation | pièce par moto | | | |
|---------|-------------------------|---|----------------|-----|-----|-----|
| | | | 125 | | 175 | |
| | | | SV | SVS | SV | SVS |
| — | 128.2900.0 | Selle-Tandsad Super Confort complète | 1 | 1 | 1 | 1 |
| 1 | 126.2310 | Dessus de selle (Styria-Super-Confort) | 1 | 1 | 1 | 1 |
| 2 | 126.1312.2 | Etrier arrière (ou chevalet arr.) | 1 | 1 | 1 | 1 |
| 3 | 126.2313.2 | Etrier avant (ou chevalet av.) | 1 | 1 | 1 | 1 |
| 4 | 3646 | Rondelle 27/8,5/2,5 | 1 | 1 | 1 | 1 |
| 5 | 24546 | Ecrou hexagonal M 8 DIN 439 | 1 | 1 | 1 | 1 |
| 6 | 24775 | Ecrou hexagonal M 8 DIN 934 | 1 | 1 | 1 | 1 |
| 7 | 26819 | Bague élastique B 8 DIN 127 | 3 | 3 | 3 | 3 |
| 8 | 900.2108 | Ecrou hexagonal M 8 DIN 555 | 3 | 3 | 3 | 3 |
| 9 | 128.2902.2 | Bâti de selle | 1 | 1 | 1 | 1 |
| 10 | 128.2917 | Gaine caoutchouc 19/15, 48 de long | 1 | 1 | 1 | 1 |
| 11 | 128.2916 | Tube-entretoise 12/8, 52 de long | 1 | 1 | 1 | 1 |
| 12 | 900.1057 | Vis tête hexagonale AM 8x70 DIN 931 | 1 | 1 | 1 | 1 |
| 13 | 25354 | Vis tête hexagonale AM 8x60 DIN 931 | 1 | 1 | 1 | 1 |
| 14 | 128.2912 | Douille de guidage | 1 | 1 | 1 | 1 |
| 15 | 26821 | Raccord de graissage | 1 | 1 | 1 | 1 |
| 16 | 18931 | Rondelle d'appui 10/6,5/1,5 | 1 | 1 | 1 | 1 |
| 17 | 128.2918 | Poignée | 1 | 1 | 1 | 1 |
| 18 | 900.2106 | Ecrou hexagonal M 6 DIN 555 | 4 | 4 | 4 | 4 |
| 19 | 26834 | Bague élastique B 6 DIN 127 | 4 | 4 | 4 | 4 |
| 20 | 24928 | Vis tête hexagonale M 6x15 DIN 933 | 4 | 4 | 4 | 4 |
| 21 | 128.2914 | Goupille filetée | 1 | 1 | 1 | 1 |
| 22 | 128.2915 | Ressort de pression | 1 | 1 | 1 | 1 |
| 23 | 128.2913 | Siège de ressort | 1 | 1 | 1 | 1 |
| 24 | 128.2908.2 | Support | 1 | 1 | 1 | 1 |
| 25 | 900.1108 | Vis tête hexagonale M 6x20 DIN 933 | 4 | 4 | 4 | 4 |
| 26 | 28909 | Rondelle 14/6,5/1 | 4 | 4 | 4 | 4 |
| 27 | 26834 | Bague élastique B 6 DIN 127 | 4 | 4 | 4 | 4 |
| 28 | 900.2106 | Ecrou hexagonal M 6 DIN 555 | 4 | 4 | 4 | 4 |
| — | 128.2927.0 | Repose-pieds pour passager, complet | 2 | 2 | 2 | 2 |
| 29 | 128.2508 | Caoutchouc de repose-pied | 2 | 2 | 2 | 2 |
| 30 | 128.2927.2 | Repose-pied pour passager (nu) | 2 | 2 | 2 | 2 |
| 31 | 128.2925 | Vis tête goutte de suif | 2 | 2 | 2 | 2 |
| 32 | 250.1434 | Rondelle sphérique 12/7,2/0,3 | 2 | 2 | 2 | 2 |
| 33 | 128.2924 | Ressort de loqueteau | 2 | 2 | 2 | 2 |
| 34 | 128.2923 | Cône de loqueteau | 2 | 2 | 2 | 2 |
| 35 | 900.2105 | Ecrou hexagonal M 5 DIN 555 | 2 | 2 | 2 | 2 |
| 36 | 29190 | Bague élastique B 5 DIN 127 | 2 | 2 | 2 | 2 |
| 37 | 24803 | Rondelle 5,3 DIN 433 | 2 | 2 | 2 | 2 |





| Fig. No | No de pièce de rechange | Désignation | Pièce par moto | | | |
|--------------------------------------|-------------------------|---|----------------|-----|-----|-----|
| | | | 125 | | 178 | |
| | | | SV | SVS | SV | SVI |
| — | 175.7010 | Jeu d'outils complet (sans pompe) | 1 | 1 | 1 | 1 |
| 1 | 250.7003.2 | Clé à douille 14/17 | 1 | 1 | 1 | 1 |
| 2 | 25968 | Clé à douille pour vis cylindrique | 1 | 1 | 1 | 1 |
| 3 | 21089 | Poignée 60, 72 de long | 1 | 1 | 1 | 1 |
| 4 | 19599 | Clé à écrous 6/7 DIN 895 | 1 | 1 | 1 | 1 |
| 5 | 10181 | Clé à écrous 8/10 | 1 | 1 | 1 | 1 |
| 6 | 24324 | Clé à écrous 9/11 DIN 895 | 1 | 1 | 1 | 1 |
| 7 | 24323 | Clé à écrous 14/17 DIN 895 | 1 | 1 | 1 | 1 |
| 8 | 25512 | Clé à écrous 19/22 DIN 895 | 1 | 1 | 1 | 1 |
| 9 | 250.2825.0 | Élément coudé | 1 | 1 | 1 | 1 |
| 10 | 22138 | Trousse à rouler | 1 | 1 | 1 | 1 |
| 11 | 17779 | Clé d'interrupteur (avec canal de contact) | 1 | 1 | 1 | 1 |
| 12 | 175.7001.2 | Clé à douille pour bougie | 1 | 1 | 1 | 1 |
| 13 | 250.7009 | Clé pour pièce fileté de montant de fourche | 1 | 1 | 1 | 1 |
| 14 | 21006 | Tournevis | 1 | 1 | 1 | 1 |
| 15 | 21008 | Pince à combinaison | 1 | 1 | 1 | 1 |
| 16 | 24143 | Démonte-pneus (ou 253.7063) | 2 | 2 | 2 | 2 |
| 17 | 250.7024.2 | Pompe à air complète | 1 | 1 | 1 | 1 |
| 18 | 250.7025.2 | Vis de fermeture | 1 | 1 | 1 | 1 |
| 19 | 150.7023.2 | Tuyau flexible de pompe | 1 | 1 | 1 | 1 |
| 20 | 250.7050.0 | Compresseur à graisse (suivant besoin) ou 25670 | — | — | — | — |
| OUTILLAGE SPECIAL | | | | | | |
| (pour ateliers de réparation) | | | | | | |
| — | 250.7029 | Démonte-carter | 1 | 1 | 1 | 1 |
| — | 250.7053 | Clé de réglage pour régulateur Bosch | 1 | 1 | 1 | 1 |
| — | 128.7011.0 | Bague de démontage (pour extraction du roulement à rouleaux du vilebrequin) | 1 | 1 | 1 | 1 |
| — | 128.7013 | Extracteur de pignon de chaîne de moteur | 1 | 1 | 1 | 1 |
| — | 128.7020 | Douille de montage (pour montage de manchette de bague à rainure) | 1 | 1 | 1 | 1 |
| — | 128.7021 | Clé spéciale pour fourche avant | 1 | 1 | 1 | 1 |
| — | 175.7023 | Clé de retenue de pignon de chaîne (pour 15 dents) | 1 | 1 | 1 | 1 |
| — | 130.7023 | Clé de retenue de pignon de chaîne (pour 14 dents) | 1 | 1 | 1 | 1 |
| — | 22731 | Clé à crochet (pour écrou d'échappement) | 1 | 1 | 1 | 1 |
| — | 22733 | Vis d'extraction pour induit | 1 | 1 | 1 | 1 |
| — | 22735 | Extracteur de bague de roulement | 1 | 1 | 1 | 1 |
| — | 22741 | Extracteur de pignon de chaîne de boîte de vitesses | 1 | 1 | 1 | 1 |
| — | 22745 | Clé pour moyeu d'embrayage | 1 | 1 | 1 | 1 |

