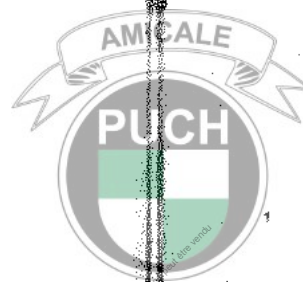
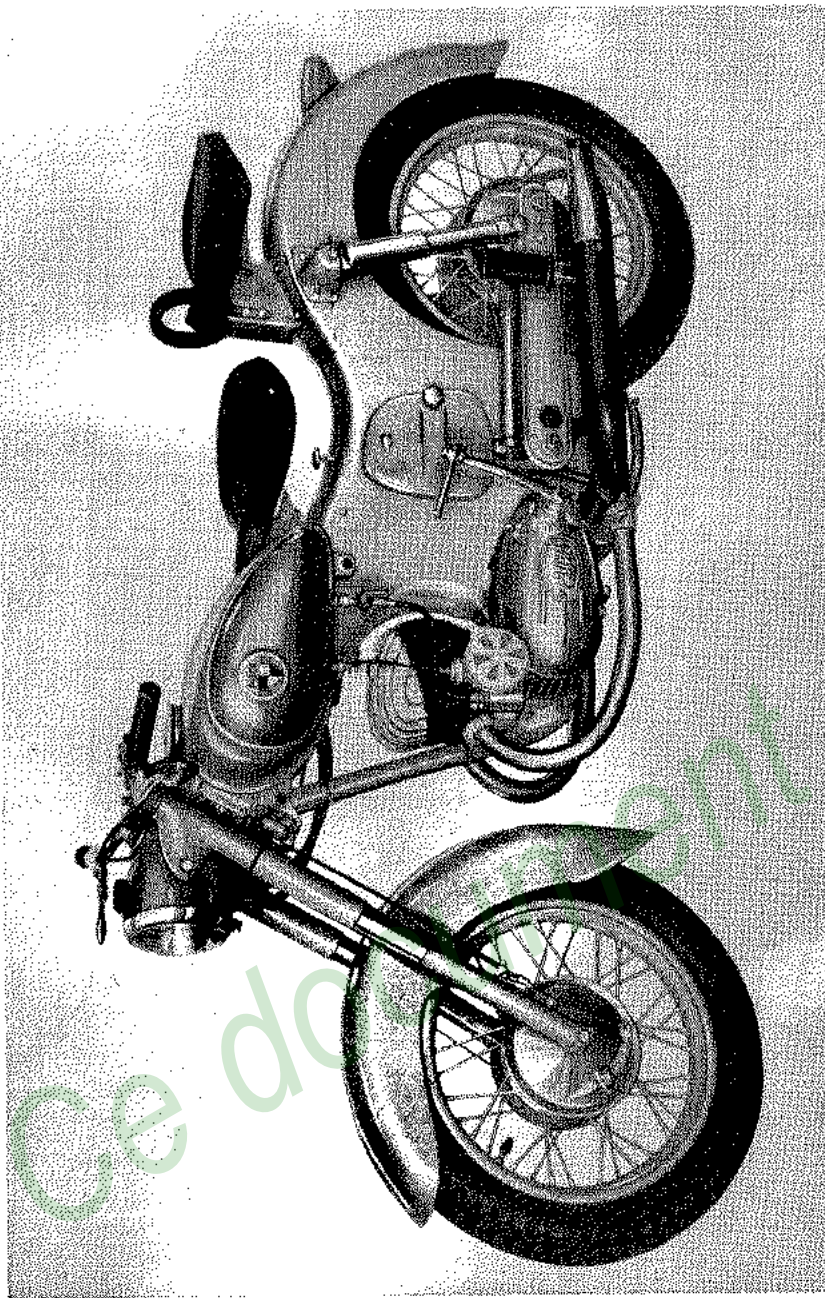


## Sommaire

<b>Moteur</b>	<b>1</b>	Carter, cylindre, mécanisme de transmission, ambrayage, boîte de vitesses, dispositif de lancement, commande de compteur, changement de vitesse.	
	<b>1 a</b>	Vitebrequin	
	<b>2</b>	Carburateur pour type 125 SV/SVG	
	<b>2 a</b>	Carburateur pour type 115 SV	
	<b>3</b>	Carburateur pour type 175 SV	
<b>Bati</b>	<b>4</b>	Carburateur pour type 175 SVS	
	<b>5</b>	Echappement	
	<b>6</b>	Réservoir d'essence, selle	
	<b>7</b>	Cadre, béquille latérale	
	<b>8</b>	Frein au pied, repose pied, béquille	
	<b>9</b>	Fourche élastique	
	<b>10</b>	Montant élastique	
	<b>11</b>	Garde-boues, feu de position arrière, porte-bagages	
	<b>Fourche</b>	<b>12</b>	Fourche avant avec direction
		<b>13</b>	Guidon, câbles de commande
	<b>Roues</b>	<b>14</b>	Roue avant
<b>15</b>		Roue arrière	
<b>Équipement Électrique</b>	<b>16</b>	Dynamo	
	<b>17</b>	Phare, compteur, batterie, klaxon, bobine d'allumage	
<b>Équipement Accessoire</b>	<b>18</b>	Tandad et repose-pieds de passager	
	<b>19</b>	Outillage	





Motocyclette 175 SV

## Important!

Pour être exécutées rapidement et correctement, les commandes de pièces de rechange doivent porter les indications suivantes:

1. Désignation exacte du type de la motocyclette
2. Numéro du moteur
3. Numéro des pièces de rechange
4. Désignation
5. Quantité des pièces de rechange désirées
6. Mode d'expédition désiré.

En règle générale, nous fournissons des pièces de rechange individuelles mais nous devons nous réserver de livrer plusieurs pièces formant un ensemble lorsque le remplacement d'une pièce individuelle ne convient pas. Pour l'assemblage de plusieurs pièces, lorsqu'il est demandé, ou pour la livraison de pièces individuelles ajustées entre elles, les frais de montage y relatifs sont facturés séparément.

Lorsque des pièces sont expédiées (comme échantillons, pour le remplacement, pour la réparation, ou avec revendication de garantie), il est nécessaire d'attacher à chaque pièce une étiquette portant, sous forme d'un mot de référence, la raison de l'envoi, à savoir:

### en cas d'envois d'échantillons:

par ex. en cas de commandes de pièces pour des types anciens ..... **Echantillon pour la commande du**

### en cas de pièces pour échange:

par ex. bielle ou vilebrequin ..... **pour échange**

en cas de pièces ou moteurs qui doivent être réparés contre facturation, avec indication de la raison de la réparation, par ex. remplacer les bagues Simmer, remplacer les coussinets des bielles..... **pour réparation**

En cas d'envoi de pièces avec revendication de garantie, veuillez utiliser les cartes-étiquettes „service clientèle” avec la mention „garantie” éditées par nous. Ces cartes doivent être remplies avec



**exactitude et porter:**

- le type de la motocyclette,
- les No. du moteur et du bon de garantie
- la date de la vente
- le nombre de kms parcourus
- un court exposé de la défectuosité.

Les objets défectueux échangés et les échantillons ne sont retournés que si la demande en est faite expressément; il n'y a pour nous aucune obligation de conserver de telles pièces.

Les pièces à réparer venant de l'étranger doivent être soumises à l'enregistrement au bureau de douane par l'expéditeur. Les papiers d'accompagnement doivent porter la mention: „Pour enregistrement au bureau de douane à Graz”.

Quand des certificats d'origine, des factures légalisées ou autres documents officiels sont nécessaires, il y a lieu de le noter spécialement.

Sur l'étiquette d'adresse et tous les autres papiers d'accompagnement, toujours indiquer l'adresse complète de notre maison:

**STEYR-DAIMLER-PUCH**  
Aktiengesellschaft  
Werk Graz  
Thondorf

Le contenu du présent imprimé est sans engagement pour la livraison et l'équipement de la motocyclette.

**NOS CLIENTS SONT PRIÉS, DANS LEUR PRO-  
PRE INTÉRÊT, DE N'UTILISER QUE DES PIÈ-  
CES DE RECHANGE PUCH D'ORIGINE**

## **Conditions de livraison**

Nos prix s'entendent pour la marchandise non emballée, départ usine de Graz.

L'envoi a lieu contre remboursement.

Les marchandises commandées sur facture ferme ne sont pas reprises par nous.

Lorsque des instructions d'expédition n'ont pas été données, nous choisissons le mode de transport qui nous semble le plus approprié.

Toutes les marchandises voyagent aux risques et périls du client, non assurées.

Nous nous réservons de modifier les prix sans avis.

Pour le reste, ce sont nos conditions générales de livraison et de vente qui sont valables.

**STEYR-DAIMLER-PUCH**  
Aktiengesellschaft  
STEYR—GRAZ—VIENNE





1

## Moteur

Epi No	No de pièce de rechange	Désignation	Pièce par moto			
			125 SV	175 SVS	175 SV	175 SVS
---	130.1000.0	Moteur complet	1			
---	131.1000.0	Moteur complet	1	1		
---	175.1000.0	Moteur complet			1	
---	176.1000.0	Moteur complet				1
1	23733	Bougie d'allumage W 225 T 1	1	1	1	2
2	28972	Vis tête hexagonale pour couvercle de cylindre, AM 7x50 DIN 931	8	8	8	8
3	24796	Rondelle pour couvercle de cylindre 7,4 DIN 125	8	8	8	8
4	128.1001	Couvercle de cylindre	1	1		
4	175.1001	Couvercle de cylindre			1	
4	176.1001	Couvercle de cylindre (2 bougies)			1	1
5	128.1004	Joint de couvercle de cylindre	1	1		
5	175.1004	Joint de couvercle de cylindre			1	1
6	128.1005	Cylindre normal 38ø	1			
6	128.1005.3	Cylindre, 38,5ø	1			
6	128.1005.4	Cylindre, 39ø	1			
6	129.1005	Cylindre normal, 38ø		1		
6	129.1005.3	Cylindre, 38,5ø		1		
6	129.1005.4	Cylindre, 39ø		1		
6	175.1005.2	Cylindre normal, 42ø			1	
6	175.1005.3	Cylindre, 42,5ø			1	
6	175.1005.4	Cylindre, 43ø			1	
6	176.1005.2	Cylindre normal, 42ø				1
6	176.1005.3	Cylindre, 42,5ø				1
6	176.1005.4	Cylindre, 43ø				1
---	128.1005.0	Cylindre avec piston complet, 38ø	1			
---	129.1005.0	Cylindre avec piston complet, 38ø		1		
---	175.1005.0	Cylindre avec piston complet, 42ø			1	
---	176.1005.0	Cylindre avec piston complet, 42ø				1
---	128.1005.6	Cylindre avec piston complet, surcote I, 38,5ø	1			
---	129.1005.6	Cylindre avec piston complet, surcote I, 38,5ø		1		
---	175.1005.6	Cylindre avec piston complet, surcote I, 42,5ø			1	
---	176.1005.6	Cylindre avec piston complet, surcote I, 42,5ø				1
---	128.1005.7	Cylindre avec piston complet, surcote II, 39ø	1			
---	129.1005.7	Cylindre avec piston complet, surcote II, 39ø		1		
---	175.1005.7	Cylindre avec piston complet, surcote II, 43ø			1	
---	176.1005.7	Cylindre avec piston complet, surcote II, 43ø				1
7	24775	Ecrou pour fixation de cylindre M 8 DIN 934 ou 900.2009	4	4	4	4
8	128.1013	Joint de bride de cylindre	1	1		
8	175.1013	Joint de bride de cylindre			1	1
9	900.1902	Goujon AM 8x18 DIN 835 pour cylindre			2	4

## Moteur

1

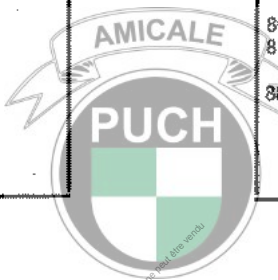
Epi No	No de pièce de rechange	Désignation	Pièce par moto			
			125 SV	175 SVS	175 SV	175 SVS
10	25233	Goupille de freinage à encoche	4	4		
10	175.1008	Goupille de freinage à encoche			6	6
11	24234	Segment de piston AZ 38x2,5 ac DIN 73102	4	4		
11	25605	Segment de piston, surcote I, AZ 38,5x2,5 ac				
11	25606	Segment de piston, surcote II, AZ 39x2,5 ac				
11	175.1060	Segment de piston 42ø x 2,5			6	6
11	175.1060.3	Segment de piston, surcote I, 42,5ø x 2,5				
11	175.1060.4	Segment de piston, surcote II, 43ø x 2,5				
12	24235	Axe de piston 16ø, 30 de long.	2	2		
12	24235.3	Axe de piston 16,2ø (pour réparation)				
12	175.1011	Axe de piston 18ø x 32 de long.			2	2
12	175.1011.3	Axe de piston 18,2ø (pour réparation)				
13	24237	Circlips Sg 16x1 DIN 472	4	4		
13	13970	Circlips Sg 18x1 DIN 472			4	4
14	127.1006.2	Piston normal 38ø	2	1		
14	127.1006.6	Piston à surépaisseur I, 38,5ø				
14	127.1006.7	Piston à surépaisseur II, 39ø				
14	175.1006.2	Piston normal 42ø			2	2
14	175.1006.6	Piston à surépaisseur I, 42,5ø				
14	175.1006.7	Piston à surépaisseur II, 43ø				
15	127.1012.2	Piston d'admission normal 38ø		1		
15	127.1012.6	Piston d'admission à surépaisseur I, 38,5ø				
15	127.1012.7	Piston d'admission à surépaisseur II, 39ø				
16	130.1015.0	Vilebrequin complet avec bielle (pièces séparées voir sous 15)	1	1		
16	175.1015.0	Vilebrequin complet avec bielle (pièces séparées voir sous 15)			1	1
17	25892	Rondelle de compensation pour vilebrequin 27/21/0,1 (suivant besoin)				
17	25892.2	Rondelle de compensation pour vilebrequin 27/21/0,2 (suivant besoin)				
18	900.6604	Roulement à rouleaux cylindriques 20/52/15 NJ 304 DIN 5412	1	1	1	1
19	175.1036	Bague d'étanchéité B 1 V 35/20/10 au vilebrequin à droite	1	1	1	1
20	128.6205	Tube pour câble d'embrayage	1	1	1	1
21	900.1902	Goujon AM 8x18 DIN 835 (au carter-moteur)	4	4	4	4
22	24570	Vis tête cylindrique pour carter-moteur, M 7x45 DIN 83	12	12	12	12
23	25918	Vis tête cylindrique pour carter-moteur, M 7x50 DIN 83	1	1	1	1
24	900.6304	Roulement à billes à gorge profonde 6304 20/52/15 DIN 625 à gauche	1	1	1	1

# 1 Moteur

Fig. No	No de pièce de rechange	Désignation	Pièce par moto			
			125		175	
			SVS	V8	8V	SV
25	175.1043	Rondelle-entretoise, vilebrequin à gauche (entre les roulements)	2	2	2	2
26	25154	Bague d'étanchéité pour vilebrequin à gauche, 47/20/10 DIN E 6503	1	1	1	1
27	130.1032.0	Carter-moteur complet	1	1		
27	175.1032.0	Carter-moteur complet			1	1
28	175.1050	Joint de carter-moteur	1	1	1	1
29	24244	Roulement à billes à gorge profonde 6204 20/47/14 DIN 625 TKW A 12 à gauche ou 900.8204	1	1	1	1
30	24311	Clavette Woodruff 4x5 DIN 304	1	1	1	1
31	900.4802	Goupille cylindrique pour carter-moteur 6 H 3x28 DIN 7	2	2	2	2
32	128.1040.0	Chaîne à rouleaux simple, 50 rouleaux 3/8" x 3/8"	1	1	1	1
32	128.1040.3	Chaîne à rouleaux simple pour réparation (cote médiane de 0,2 mm plus petite)	—	—	—	—
33	128.1030	Pignon de chaîne sur le moteur (19 dents)	1	1	1	1
34	25212	Rondelle-frein	1	1	1	1
35	25209	Ecrou hexagonal M 14x1,5 DIN 936	1	1	1	1
36	24537	Lamelle de fermeture (2 mm d'épaisseur) (ou disque de fermeture)	1	1	1	1
37	126.1224.2	Disque d'embrayage avec garniture	7	7	7	7
38	24539	Lamelle intérieure (ou disque intérieur)	6	6	6	6
39	24313	Vis de pression d'embrayage	1	1	1	1
40	24272	Goupille de pression d'embrayage 78 mm (longue)	1	1	1	1
41	22757	Bille 7/32"	1	1	1	1
42	175.1215	Goupille de pression d'embrayage 47 mm (courte)	1	1	1	1
43	28666	Goupille de pression d'embrayage	1	1	1	1
44	175.1207	Ecrou à collerette M 6	6	6	6	6
45	24545	Ressort de pression d'embrayage	6	6	6	6
46	175.1205	Tête de ressort	6	6	6	6
47	126.1227	Ecrou hexagonal M 8	1	1	1	1
48	175.1210.2	Plaque de pression d'embrayage	1	1	1	1
49	24548	Lamelle d'extrémité (ou disque d'extrémité) (dents recourbées vers le haut)	1	1	1	1
50	24790	Ecrou hexagonal M 14x1	1	1	1	1
51	25952	Rondelle-frein 25ø	1	1	1	1
52	175.1209	Goujon M 6x41	6	6	6	6
53	175.1204.2	Moyeu d'embrayage (avec goujons)	1	1	1	1
54	126.1226	Douille de moyeu d'embrayage	1	1	1	1
55	175.1201.2	Tambour d'embrayage (40 dents) ou 175.3.1201.2	1	1	1	1
56	128.1216	Coussinet (douille de roulement)	1	1	1	1
57	128.1217	Rondelle d'appui (33/15/2,6)	1	1	1	1
58	128.1008	Chapeau d'obturation	1	1	1	1
59	24928	Vis tête hexagonale M 6x15 DIN 933	1	1	1	1

# Moteur 1

Fig. No	No de pièce de rechange	Désignation	Pièce par moto			
			125		175	
			SV	SVS	8V	SVS
60	24795	Rondelle 6,4 DIN 125	1	1	1	1
61	128.1218.2	Levier extérieur d'embrayage	1	1	1	1
62	25568	Chapeau	1	1	1	1
63	24360	Bague d'étanchéité (caoutchouc) 24ø	1	1	1	1
64	128.1222	Ressort de rotation	1	1	1	1
65	128.1219	Arbre de débrayage	1	1	1	1
66	24261	Vis d'arrêt	1	1	1	1
67	23825	Roulement à billes à gorge profonde 6302 DIN 625 42/15/13 pour arbre de renvoi gauche	1	1	1	1
68	128.1301	Arbre de renvoi (8 dents)	1	1	1	1
69	128.1303	Pignon de renvoi 3e vitesse (19 dents)	1	1	1	1
70	128.1304	Pignon de renvoi 4e vitesse (22 dents)	1	1	1	1
71	175.1302	Pignon de renvoi 2e vitesse (15 dents)	1	1	1	1
72	128.1306	Rondelle d'appui 27,2/14/2 pour arbre de transmission gauche, arbre de renvoi, droite	2	2	2	2
73	21081	Roulement à rouleaux complet	2	2	2	2
—	9950	Rouleau 4ø x 8	18	18	18	18
—	10032	Cage de roulement à rouleaux	2	2	2	2
—	10033	Chapeau de cage 21081	2	2	2	2
74	24555	Douille de roulement sur arbre de renvoi à droite et arbre de transmission à gauche	2	2	2	2
75	128.1315	Rondelle de fermeture 27/14,5/0,8	1	1	1	1
76	26482	Joint A 8x14 DIN 7603	2	2	2	2
77	253.1046	Vis de vidange d'huile (M 8)	2	2	2	2
78	128.1355	Rondelle d'appui pour pignon de compteur 15/8,4	1	1	1	1
79	130.1361	Pignon de compteur, entraîné	1	1		
79	175.1361	Pignon de compteur, entraîné			1	1
80	128.1356	Coussinet	1	1	1	1
81	900.1108	Vis tête hexagonale sur releveur et spirale de compteur M 6x20 DIN 933	3	3	3	3
82	24311	Clavette Woodruff 4x5 DIN 304	1	1	1	1
83	126.1317	Pignon de chaîne de transmission (13 dents)	1	1		
83	24325.1	Pignon de chaîne de transmission (14 dents) suivant besoin				
83	128.1325	Pignon de chaîne de transmission (15 dents)			1	1
84	25208	Rondelle-frein 12,5x25ø	1	1	1	1
85	24787	Ecrou hexagonal pour pignon de chaîne de transmission M 12x1	1	1	1	1
86	128.1062	Entretoise sur couvercle droit	1	1	1	1
87	128.1036	Bague d'étanchéité BA 17/30/7 pour arbre de transmission à droite	1	1	1	1
88	23828	Roulement à billes 6303 DIN 625 47/17/14 pour arbre de transmission à droite	1	1	1	1

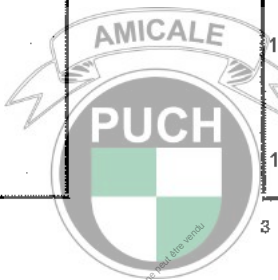


# 1 Moteur

Fig. No	No de pièce de rechange	Désignation	Pièce par moto			
			125 SV	175 SVS	175 SV	175 SVS
89	900.3922	Rondelle de compensation 24/17,1/0,1	—	—	—	—
89	900.3923	Rondelle de compensation 24/17,1/0,2	—	—	—	—
90	130.1360	Pignon de compteur, entraîneur	1	1	—	—
90	175.1360	Pignon de compteur, entraîneur	—	—	1	1
91	175.1312	Pignon de boîte de vitesses, 2e vitesse (29 dents)	1	1	1	1
92	128.1314	Pignon de boîte de vitesse, 4e vitesse (23 dents)	1	1	1	1
93	128.1313	Pignon de boîte de vitesses, 3e vitesse (26 dents)	1	1	1	1
94	151.1320	Arbre de transmission 17∅	1	1	1	1
95	128.1311	Pignon de boîte de vitesses, 1e vitesse (28 dents)	1	1	1	1
96	24316	Rondelle d'appui 27∅ (sur arbre de transmission, à gauche)	1	1	1	1
97	128.1335	Releveur	1	1	1	1
98	26634	Bague élastique B 6 DIN 127	3	3	3	3
99	26529	Circlips 14x1 DIN 471 pour arbre de lancement (intérieur)	1	1	1	1
100	24557	Rondelle intermédiaire sur arbre de lancement 20/14/1	2	2	2	2
101	128.1326	Pignon de lancement	1	1	1	1
102	25913	Manchon à dents de lancement	1	1	1	1
103	128.1332	Arbre de lancement	1	1	1	1
104	128.1327	Ressort de pression	1	1	1	1
105	128.1334	Ressort de lancement	1	1	1	1
106	24928	Vis tête hexagonale pour ressort de lancement M 6x15 DIN 933	1	1	1	1
107	128.1329.2	Entraîneur	1	1	1	1
108	25473	Circlips A 19x1,2 DIN E 471 pour arbre de lancement (extérieur)	1	1	1	1
109	24353	Butée de manivelle de lancement (caoutchouc)	1	1	1	1
110	128.1340.2	Manivelle de lancement, complète	1	1	1	1
111	900.1104	Vis tête hexagonale M 8x25 DIN 933	1	1	1	1
112	25399	Vis tête hexagonale pour vidange d'huile AM 6x10 DIN 933	1	1	1	1
113	24365	Joint pour vis de vidange d'huile A 6x12 DIN 7603	1	1	1	1
114	26218	Vis tête goutte de suif sur couvercle de carter, à gauche M 6x50 DIN 85	6	6	6	6
115	25429	Vis tête goutte de suif sur couvercle d'obturation AM 5x12 DIN 85	2	2	2	2
116	24550	Couvercle d'obturation	1	1	1	1
117	24554	Joint de couvercle d'obturation	1	1	1	1
118	128.1034	Couvercle de carter, gauche	1	1	1	1
119	128.1049	Joint de couvercle de carter, gauche	1	1	1	1
120	128.1060.2	Tige à bouchon fileté de niveau d'huile	1	1	1	1
121	27071	Bague d'étanchéité A 10x14 DIN 7603	1	1	1	1

# Moteur 1

Fig. No	No de pièce de rechange	Désignation	pièce par moto			
			125 SV	175 SVS	175 SV	175 SVS
122	128.1426.2	Fourche de changement de vitesse des 2e et 4e vitesses	1	1	1	1
123	128.1425.2	Fourche de changement de vitesse des 1e et 3e vitesses	1	1	1	1
124	128.1424	Tringle de changement de vitesse	1	1	1	1
125	128.1410.2	Disque à came de changement de vitesse	1	1	1	1
126	128.1409	Bague entretoise	1	1	1	1
127	128.1427	Ressort de pression pour levier	1	1	1	1
—	128.1413.0	Levier complet avec ressort de pression et tige de changement de vitesse	1	1	1	1
128	128.1413.2	Levier complet	1	1	1	1
129	129.1411	Roue à rochet	1	1	1	1
130	128.1417	Douille de guldage	1	1	1	1
131	900.1651	Vis tête ronde fendue AM 6x21 DIN 91	1	1	1	1
132	24233.2	Rondelle de compensation pour indicateur de vitesse sélectionnée. 20∅ x 0,2 (suivant besoin)	—	—	—	—
133	128.1434	Rondelle	1	1	1	1
134	128.1420	Indicateur de sélection de vitesse	1	1	1	1
135	128.1428	Rondelle intermédiaire d'indicateur de sélection de vitesse	1	1	1	1
136	900.1805	Vis tête fraisée M 6x60 DIN 87	1	1	1	1
137	128.1416	Ressort en épingle à cheveux	1	1	1	1
138	128.1414	Ecrou hexagonal (M 18x1)	1	1	1	1
139	128.1432	Rondelle frein	1	1	1	1
140	25469	Rondelle de compensation 25/17,5/0,3	1	1	1	1
141	128.1423	Ressort de loqueteau	1	1	1	1
142	128.1415.2	Plaque d'appui complète	1	1	1	1
143	250.1359	Goupille de freinage	2	2	2	2
144	24796	Rondelle 7,4 DIN 125	2	2	2	2
145	128.1403.2	Levier de changement de vitesse intérieur	1	1	1	1
146	128.1431	Douille entretolse	1	1	1	1
147	26529	Circlips 14x1 DIN 471 pour levier de changement de vitesse intérieur	1	1	1	1
148	128.1404.2	Tige de changement de vitesse	1	1	1	1
149	128.1401	Sélecteur de vitesse au pied	1	1	1	1
—	25909	Caoutchouc de sélecteur	1	1	1	1
150	25873	Vis tête hexagonale M 7x18 DIN 931 ou 900.1128	1	1	1	1
151	250.1431	Bague d'étanchéité 23∅ pour manivelle de lancement et sélecteur au pied	2	2	2	2
152	250.1432	Bague d'étanchéité (caoutchouc) 21/13,8/8,4 pour manivelle de lancement et sélecteur au pied	2	2	2	2
153		<b>Carburateur</b>				
		Pièces détachées, voir 17	1	2		
		19	1	2		
		21			1	
		23				2
154		<b>Dynamo</b>				
		Pièces détachées, voir 47	1	1	1	1



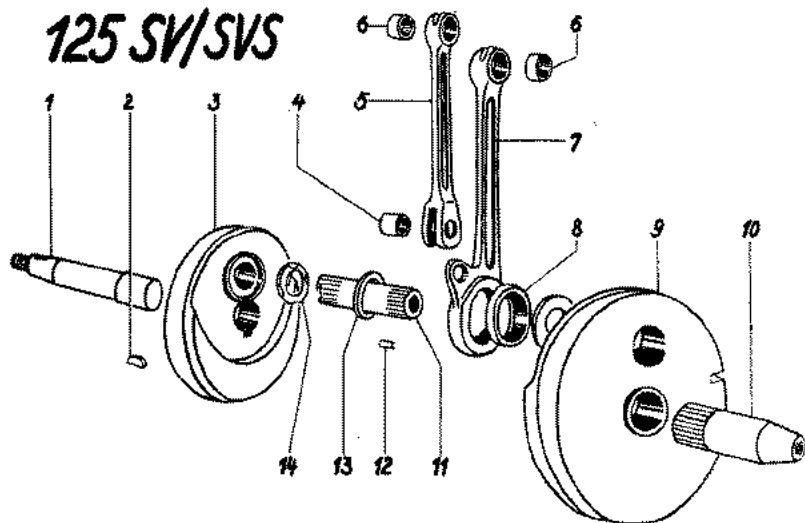


# 1 a Vilebrequin

# Vilebrequin



## 125 SV/SVS



## 175 SV/SVS

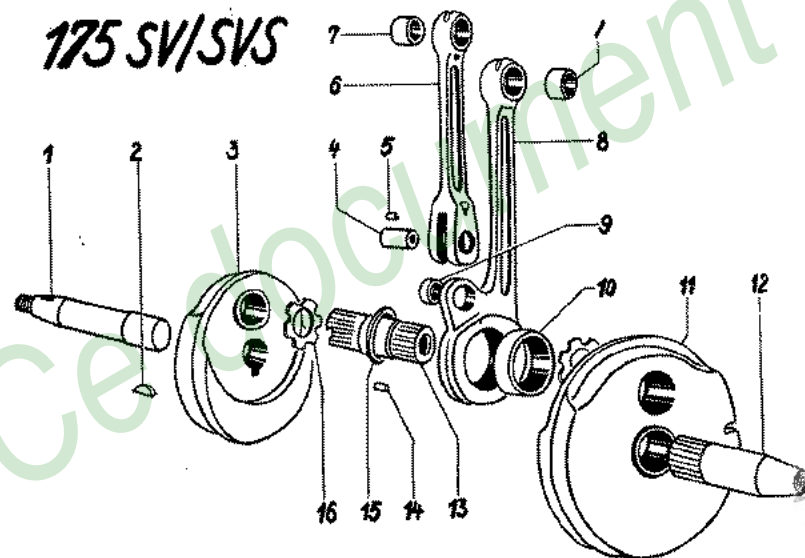
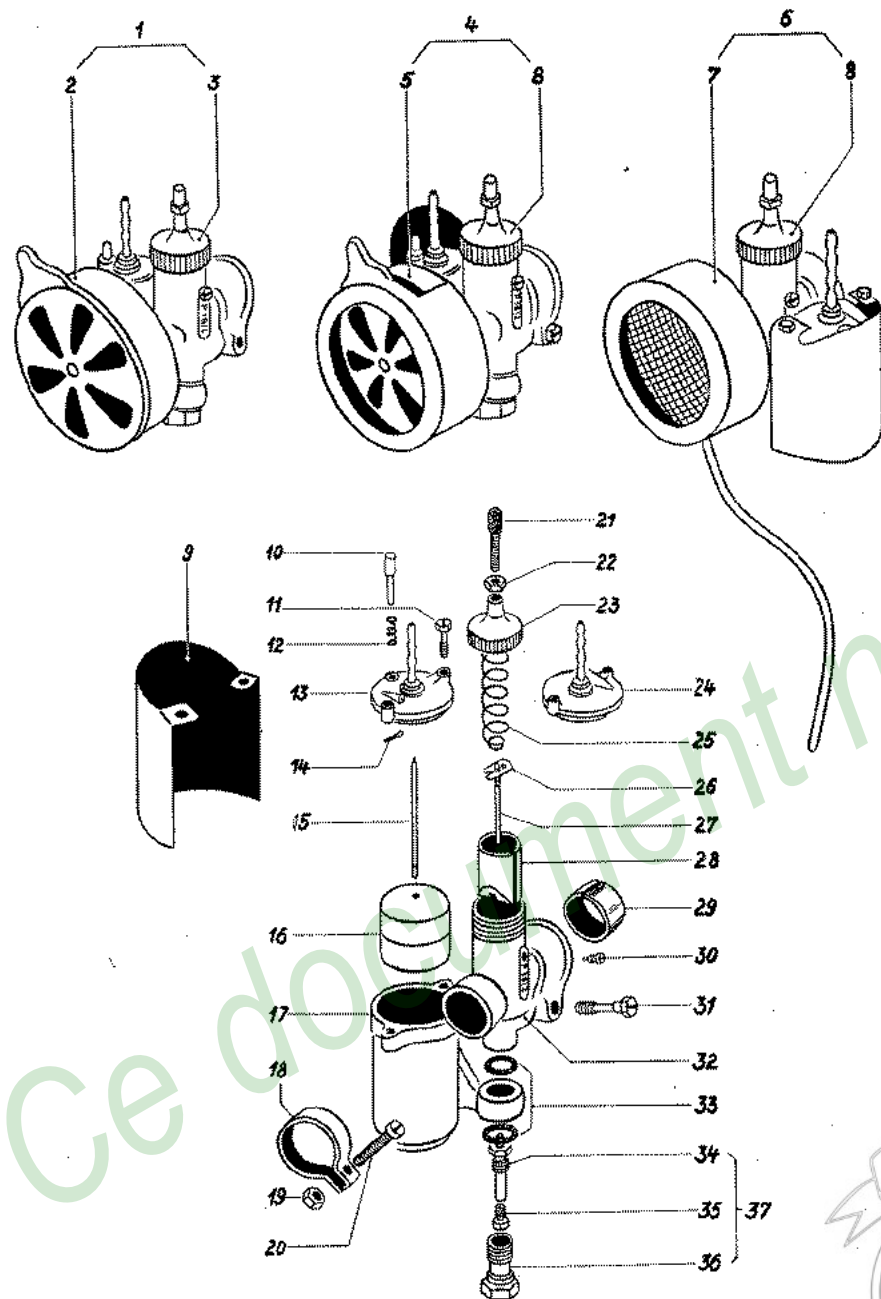


Fig. No.	No de pièce de rechange	Désignation	Pièce p. moto	
			125 SV	SVS
—	<b>130.1015.0</b>	<b>Vilebrequin complet avec bielle</b>	1	1
—	29083	Bielle complète	1	1
—	127.1020.3	Bielle d'échange (pour réparation)**	1	1
1	175.1018.3	Tourillon gauche de vilebrequin (non rectifié)	1	1
2	900.4502	Clavette Woodruff 5x7,5 DIN 304	1	1
3	130.1016.2	Flasque gauche de vilebrequin	1	1
4	28763	Axe 16 $\varnothing$ , 16,5	} non livrables séparément	1
5	28762	Bielle secondaire		
6	126.1053	Coussinet 18/15,4/11 pour bielle maîtresse et secondaire	2	2
6	126.1053.3	Coussinet (pour réparation)	—	—
7	28761	Bielle maîtresse	1	1
8	28766	Bague de roulement 34 $\varnothing$	} séparément	1
9	130.1017.2	Flasque droit de vilebrequin		
10	175.1019.3	Tourillon droit de vilebrequin (non rectifié)	1	1
11	130.1025.2	Maneton de vilebrequin	1	1
12	28776	Rouleau cylindrique 3 $\varnothing$ x5 pour coussinet de bielle	50	50
13	28767	Bague intermédiaire 21,9/27,1/2 pour bielle	1	1
14	130.1024	Rondelle d'appui.	2	2
** Pièces de rechange seulement contre envoi des anciennes pièces.				
Fig. No.	No de pièce de rechange	Désignation	Pièce p. moto	
			175 SV	SVS
—	<b>175.1015.0</b>	<b>Vilebrequin complet avec bielle</b>	1	1
—	175.1020.0	Bielle complète	1	1
—	175.1020.3	Bielle de rechange (pour réparation)**	1	1
1	175.1018.3	Tourillon de vilebrequin gauche (non rectifié)	1	1
2	900.4502	Clavette Woodruff 5x7,5 DIN 304	1	1
3	175.1016.2	Flasque gauche de vilebrequin	1	1
4	175.1022	Axe 11,2 $\varnothing$ 16,5	} non livrables séparément	1
5	900.6106	Aiguille 2,5 $\varnothing$ x5,8		
6	175.1021.2	Bielle secondaire	1	1
7	175.1053	Coussinet 20/18/12 pour bielle maîtresse et secondaire	2	2
7	175.1053.3	Coussinet (pour réparation)	—	—
8	175.1020.2	Bielle maîtresse	1	1
9	175.1072	Bague de roulement 20 $\varnothing$	} non livrables	1
10	175.1023	Bague de roulement 41 $\varnothing$		
11	175.1017.2	Flasque droite de vilebrequin	1	1
12	175.1019.3	Tourillon de vilebrequin droit (non rectifié)	1	1
13	175.1025.2	Maneton de vilebrequin	1	1
14	900.6107	Rouleau cylindrique 4 $\varnothing$ x6 pour coussinet de bielle maît.	46	46
15	175.1027	Bague entretoise 26,8/33,5/2	1	1
16	175.1024	Rondelle d'appui (entre bielle et vilebrequin)	2	2
** Pièces de rechange seulement contre envoi des anciennes pièces.				



## 2 Carburateur et Filtre d'air 125 SV/SVS



## Carburateur et Filtre d'air 125 SV/SVS 2

Fig. No	No de pièce de rechange	Désignation	Pièce p. moto	
			125 SV	SVS
1	126.1500.0	Carburateur complet avec filtre d'air (Puch P 18/2)	1	1
2	26794	Filtre d'air	1	1
3	126.1500.2	Carburateur complet sans filtre d'air (Puch)	1	1
4	129.1501.0	Carburateur gauche complet avec filtre d'air (Puch P 18/2)	1	1
5	29369	Filtre d'air gauche compl. (avec collier de serrage)	1	1
6	129.1500.0	Carburateur droit complet avec filtre d'air (Puch P 18/2)	1	1
7	29289	Filtre d'air droit complet (avec collier de serrage)	1	1
8	127.1500.2	Carburateur compl. sans filtre d'air (Puch)	2	2
9	29229	Ecran pare-vent	2	2
—	26782	Bouton d'appel d'essence compl. (avec ressort et goupille)	1	1
10	27606	Bouton d'appel d'essence	1	1
11	26777	Vis tête hexag. pour couvercle de flotteur	2	4
12	16216	Ressort pour bouton d'appel d'essence	1	1
13	29290	Couvercle de flotteur gauche	1	1
14	26659	Goupille fendue 1ø x 10 DIN 94	1	1
15	26790	Aiguille de flotteur	1	2
16	26781	Flotteur	1	2
17	126.1522	Cuve de flotteur	1	2
18	27618	Collier de fixation	1	2
19	900.2105	Ecrou hexag. M 5 DIN 555	1	2
20	27619	Vis tête cyl. AM 5x18 DIN 84	1	2
21	26783	Raccord de câble	1	2
22	26779	Ecrou hexag. M 6x0,75 DIN 934	1	2
23	29271	Pièce filetée de couvercle	1	2
24	29290.2	Couvercle de flotteur droit	1	1
25	26785	Ressort de pression	1	2
26	26786	Ressort de blocage	1	2
27	26788	Aiguille de gicleur	1	2
28	126.1515	Piston d'étranglement	1	2
29	29430	Garniture fibre	1	2
30	26776	Vis de guidage	1	2
31	126.1513	Vis tête hexag. pour raccord de carburateur	1	2
32	29219	Boîtier de carburateur sans garniture fibre	1	2
32	29219.2	Boîtier de carburateur avec garniture fibre	—	—
33	26793	Bague d'étanchéité 18/14,2/1	2	4
33	26793.3	Bague d'étanchéité 18/14,2/1,5 (suivant besoin)	—	—
33	26793.4	Bague d'étanchéité 18/14,2/1,2 (suivant besoin)	—	—
34	126.1508	Gicleur à aiguille No. 2	1	2
35	29353	Gicleur principal No. 85	1	1
35	29434/90	Gicleur principal No. 90	1	2
35	29434/...	Gicleur principal No. 95, No. 100 etc... (suivant besoin)	—	—
36	26791	Vis de fixation de carburateur complète	1	2
37	28913	Jeu de gicleurs compl. (avec gicleur principal No. 85 et gicleur à aiguille No. 2)	1	1
37	127.1539.2	Jeu de gicleurs compl. (avec gicleur principal No. 90 et gicleur à aiguille No. 2)	1	2





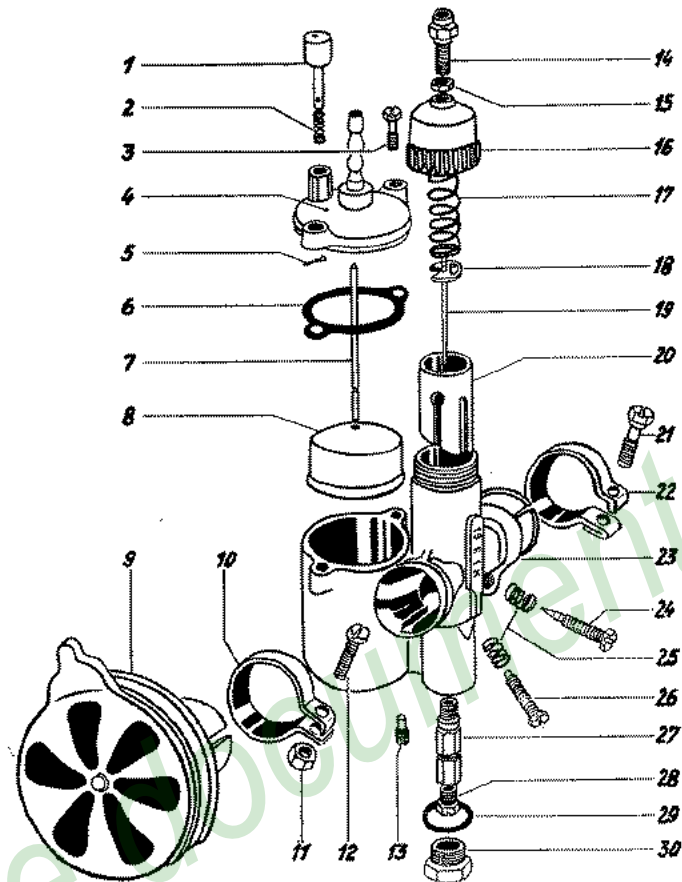
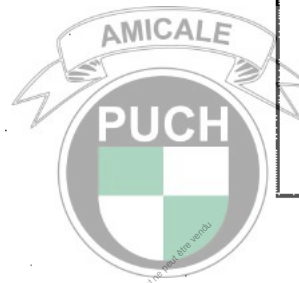
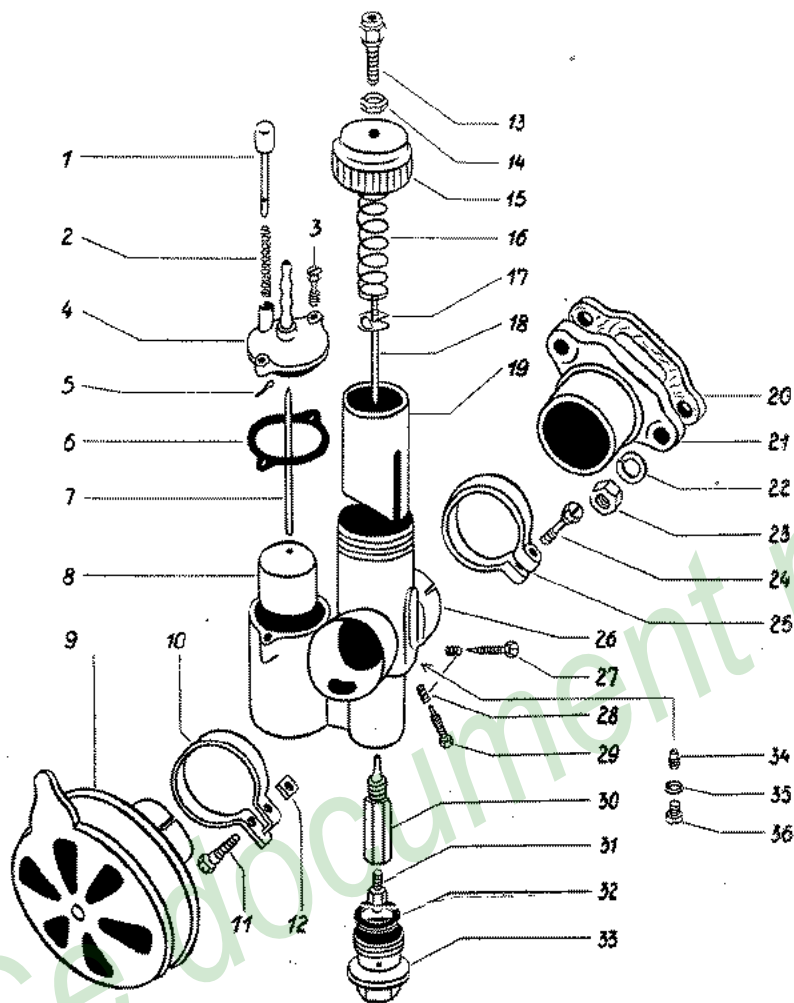


Fig. No	No de pièce de rechange	Désignation	Pièce par moto
—	150.1500.9	Carburateur compl. „Fischer Amal 19 E 1 K“ avec filtre d'air Puch	1
—	150.1500.8	Carburateur compl. (sans filtre d'air)	1
1	150.1536.9	Bouton d'appel d'essence (02.179)	1
2	150.1533.9	Ressort de bouton d'appel d'essence (07.058)	1
3	150.1535.9	Vis à tête (vis de fixation 06.081)	2
4	150.1532.9	Couvercle de flotteur (02.172)	1
5	26659	Goupille fendue (4/087)	1
6	150.1522.9	Joint pour cuve de flotteur (07.661)	1
7	150.1526.9	Aiguille de flotteur	1
8	150.1525.9	Flotteur	1
9	26794	Filtre d'air compl.	1
10	27618	Collier de serrage	1
11	900.2105	Ecrou hexag. M 5 DIN 555	1
12	27619	Vis tête cyl. AM 5x18 DIN 84	1
13	150.1510.9	Gicleur de ralenti (04.060)	1
14	150.1520.9	Vis de réglage de câble (M 11103)	1
15	150.1521.9	Ecrou de vis de réglage de câble (M 11104)	1
16	150.1519.9	Pièce filetée de couvercle	1
17	150.1531.9	Ressort de pression pour piston d'étranglement	1
18	150.1513.9	Ressort de blocage pour aiguille de gicleur (9401)	1
19	150.1516.9	Aiguille de gicleur	1
20	150.1515.9	Piston d'étranglement	1
21	150.1529.9	Vis à col M 6x15 (Vis de blocage 06.118)	1
22	150.1528.9	Collier pour carburateur	1
23	150.1501.9	Boîtier de carburateur	1
24	150.1511.9	Vis de ralenti (vis de réglage de ralenti 06.104)	1
25	150.1512.9	Ressort de pression (07.046)	2
26	150.1514.9	Vis de butée pour piston d'étranglement	1
27	150.1508.9	Gicleur à aiguille	1
28	150.1509.9/100	Gicleur principal No. 100	1
29	150.1524.9	Joint pour vis d'obturation	1
30	150.1523.9	Vis d'obturation	1

La désignation entre parenthèses est le No de pièce de rechange Amal-Fischer





Rd. No	No de pièce de rechange	Désignation	Pièce par moto
—	175.1500.0	Carburateur compl. „Fischer Amal 24 E 1/A” (ou 24 E 1/C) avec filtre d'air Knecht FL 2092/35 avec tiroir rotatif.	1
—	175.1500.2	Carburateur compl. sans filtre d'air	1
1	150.1536.9	Bouton d'appel d'essence (02.179)	1
2	150.1533.9	Ressort de bouton d'appel d'essence (07.058)	1
3	150.1535.9	Vis à tête (vis de fixation 06.081)	2
4	150.1532.9	Couvercle de flotteur (02.172)	1
5	26659	Goupille fendue (4/087)	1
6	150.1522.9	Joint de boîtier de flotteur (07.661)	1
7	175.1526.9	Aiguille de flotteur (05.034)	1
8	175.1525.9	Flotteur (05.051)	1
9	175.1540.2	Filtre d'air gauche 35∅ (avec collier)	1
10	175.1541.9	Collier	1
11	175.1542.9	Vis à col (M 6 x 30)	1
12	175.1543.9	Ecrou carré M 6	1
13	150.1520.9	Vis de réglage de câble (M 11103)	1
14	150.1521.9	Contre-écrou de vis de câble (M 11104)	1
15	175.1519.9	Pièce filetée de couvercle (Tête de chambre de mélange 01.151)	1
16	175.1531.9	Ressort de pression pour piston d'étranglement (07.075)	1
17	150.1513.9	Ressort de blocage pour aiguille de gicleur (9401)	1
18	175.1516.9	Alguille de gicleur (04.092)	1
19	175.1515.9	Piston d'étranglement (Tiroir à gaz) 29∅ (03.064)	1
20	175.1521	Joint de bride de carburateur	1
21	175.1534	Bride de carburateur	1
22	26819	Bague élastique B 8 DIN 127	2
23	24775	Ecrou hexag. M 8 DIN 934	2
24	150.1529.9	Vis à col: M 6 x 15 (Vis de serrage 06.118)	1
25	175.1528.9	Collier (bague de serrage 08.215)	1
26	175.1501.9	Boîtier de carburateur	1
27	150.1511.9	Vis de ralenti (Vis de réglage de ralenti 06.104)	1
28	150.1512.9	Ressort de pression (07.046)	2
29	175.1514.9	Vis de butée pour piston d'étranglement (Vis de butée de tiroir des gaz, 06.105)	1
30	175.1508.9	Gicleur à aiguille 2.68 (04.091)	1
31	175.1509.9/140	Gicleur principal No. 140 (M 4/042)	1
32	175.1524.9	Joint de vis d'obturation (M 7814/2)	1
33	175.1523.9	Vis de bouchon d'obturation (Vis d'obturation (vis de bouchon d'obturation) (06.126)	1
34	150.1510.9	Gicleur de ralenti (04.060)	1
35	175.1539.9	Bague d'étanchéité (9/5/0.5) (07.073)	1
36	175.1534.9	Vis tête cylindr. (pour gicleur de ralenti) (06.130)	1

La désignation entre parenthèses est le No de pièce de rechange Fischer-Amal.



# 4 Carburateur et filtre d'air 175 SVS

# 4 Carburateur et filtre d'air 175 SVS

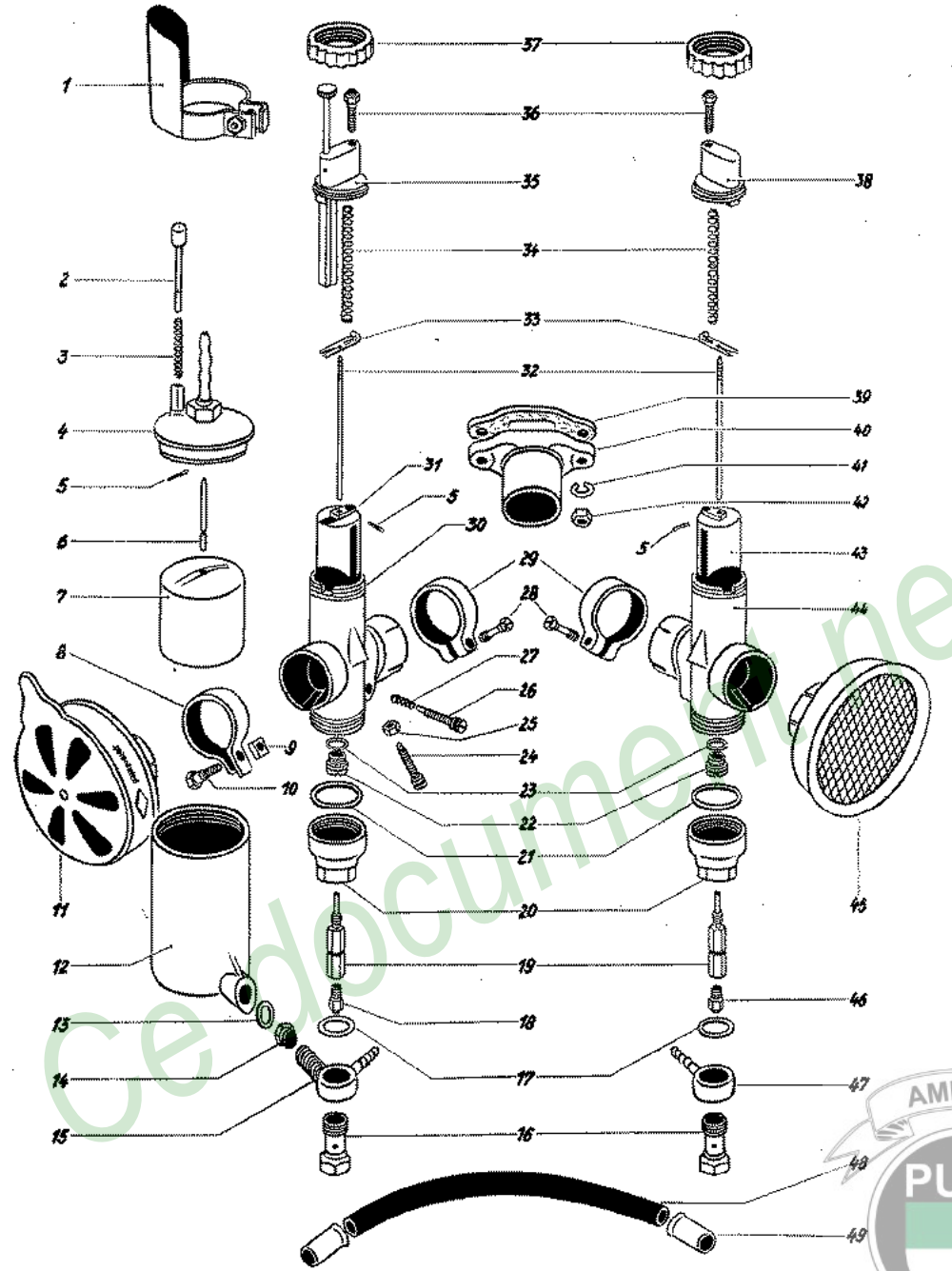
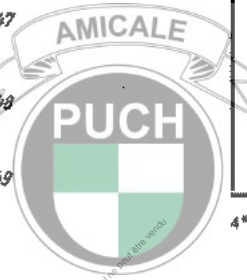


Fig. No	No de pièce de rechange	Désignation	Pièce par moto
—	176.1500.0	Carburateur gauche, compl. „Fischer Amal 22 C 2H” avec flotteur et filtre d'air Knecht	1
—	176.1500.2	Carburateur gauche, complet, sans filtre d'air (1.09.1500)	1
—	176.1501.0	Carburateur droit, complet, „Fischer Amal 22 B 1 K” avec filtre d'air Knecht (pas de flotteur)	1
—	176.1501.2	Carburateur droit, compl., sans filtre d'air (1.09.1501)	1
1	175.1551.0	Ecran pare-vent complet (suivant besoin)	—
2	176.1536.9	Bouton d'appel d'essence (02.195)	1
3	176.1533.9	Ressort de bouton d'appel d'essence (14/032)	1
4	176.1532.9	Couvercle de flotteur (02.192)	1
5	26659	Goupille fendue (4/087)	3
6	176.1549.9	Aiguille de flotteur (05.060)	1
7	176.1525.9	Flotteur (05.050)	1
8	175.1541.9	Collier	1(2)
9	175.1543.9	Ecrou carré M 6	1(2)
10	175.1542.9	Vis à col	1(2)
11	175.1540.2	Filtre d'air gauche (Knecht FI 2092/35) (1.08.1507)	1
12	176.1524.9	Boîtier de flotteur (02.187)	1
13	176.1537.9	Joint 21/14/1	1
14	176.1534.9	Contre-écrou	1
15	176.1531.9	Raccord (08.203)	1
16	176.1523.9	Vis d'obturation (06.116)	2
17	176.1530.9	Joint 21/16/1 (4.053)	2
18	175.1509.9	Gicleur principal No. 120 (pour carburateur gauche) (M 4/042)	1
19	176.1508.9	Gicleur à aiguille (M 4/061)	2
20	176.1529.9	Ecrou-raccord (M 4/062)	2
21	176.1528.9	Joint 28,5/22/1,5 (4/040)	2
22	176.1527.9	Porte-gicleur à aiguille (M 11258)	2
23	176.1526.9	Joint 14/11/0,5 (07.029)	2
24	176.1514.9	Vis de butée pour piston d'étranglement (M 4/063)	1
25	176.1517.9	Ecrou hexagonal M 6 (M 16/010)	1
26	176.1511.9	Vis de ralenti (M 13/129)	1
27	176.1512.9	Ressort de pression (M 4/148)	1
28	150.1529.9	Vis à col pour collier	2
29	175.1528.9	Collier (M 5/200)	2
30	176.1500.9	Carter de carburateur gauche (01.028)	1
31	176.1515.9	Piston d'étranglement gauche (5/052)	1
32	176.1516.9	Aiguille de gicleur (04/123)	2
33	176.1513.9	Ressort de blocage (4/041)	2
34	176.1548.9	Ressort de pression (4/037)	2
35	176.1521.9	Couvercle de carburateur avec tiroir d'air (gauche) (M 4/032)	1

La désignation entre parenthèses est le No de pièce de rechange Fischer-Amal.





#### 4 Carburateur et filtre d'air 175 SVS (suite)

Fig. No	No de pièce de rechange	Désignation	Pièce par moto	
36	176.1520.9	Vis de réglage de câble (M 4/035)	2	
37	176.1519.9	Pièce filetée de couvercle (M 4/031)	2	
38	176.1551.9	Couvercle de carburateur, droit (M 4/031)	1	
39	175.1521	Joint pour bride de carburateur	2	
40	175.1534	Bride de carburateur	2	
41	26819	Bague élastique B 8 DIN 127	4	
42	24775	Ecrou hexagonal	4	
43	176.1552.9	Piston d'étranglement, droit (5/052 S)	1	
44	176.1550.9	Boîtier de carburateur, droit (01.175)	1	
45	255.1540.2	Filtre d'air droit (Knecht FL 1092/35)	1	
46	175.1509.9/140	Gicleur principal No. 140 (pour carburateur droit) (M 4/042) suivant besoin	-----	
46	175.1509.9/130	Gicleur principal No. 130 (pour carburateur droit) (M 4/042)	1	
47	176.1553.9	Raccord de tuyau flexible, droit (08.150)	1	
48	176.1554	Tuyau flexible de raccordement	1	
49	16825	Manchon d'extrémité de tuyau flexible (12 $\varnothing$ , intérieur)	2	

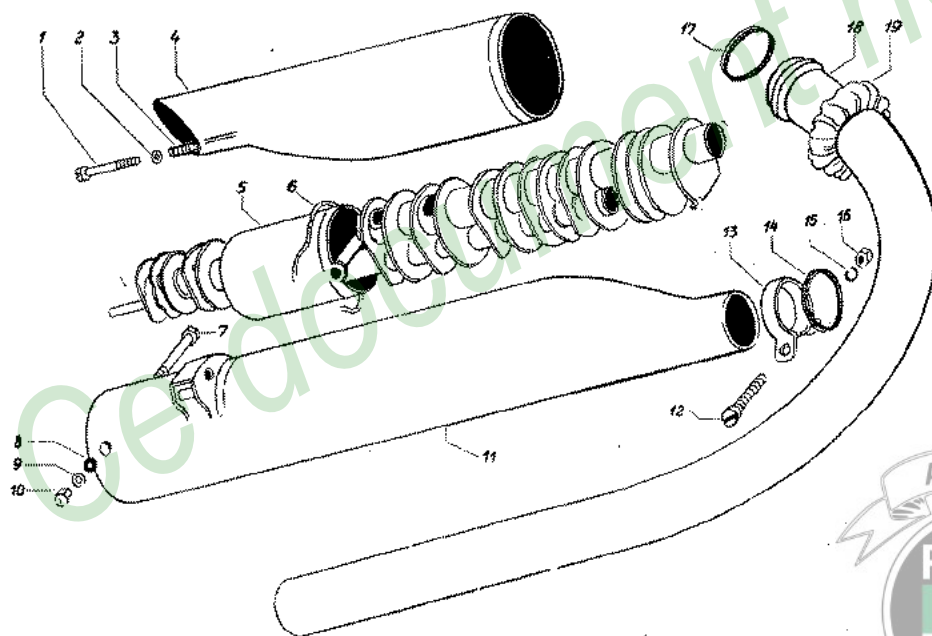
La désignation entre parenthèses est le No de pièce de rechange Fischer-Amal.

#### Echappement

5

Fig. No	No de pièce de rechange	Désignation	Pièce par moto			
			125 SV	SVS	175 SV	VS
—	175.1606.0	Pot d'échappement droit, complet noir chromé	1	1	1	1
—	175.1607.0	Pot d'échappement gauche, complet noir chromé	1	1	1	1
1	900.1207	Vis tête cylindri. M 6x40 DIN 83	2	2	2	2
2	24804	Rondelle 6,4 DIN 433	2	2	2	2
3	128.1641	Ressort de pression	2	2	2	2
—	128.1622.2	Pièce d'extrémité, gauche	1	1	1	1
4	128.1623.2	Pièce d'extrémité, droite	1	1	1	1
5	175.1617.2	Pièces intérieures (fourrures)	2	2	2	2
6	250.1629	Cordon d'étanchéité (Amiante 2 $\varnothing$ )	2	2	2	2
—	253.1635	Cordon d'amiante 3 $\varnothing$ (pour la fourrure avant)	2	2	2	2
7	900.1022	Vis tête hexagonale AM 6x72 DIN 931	2	2	2	2
8	24365	Joint en fibre	4	4	4	4
9	24804	Rondelle 6,4 DIN 433	2	2	2	2
10	900.2106	Ecrou hexagonal M 6 DIN 555	2	2	2	2
11	175.1608.2	Tube d'enveloppement droit, noir chromé	1	1	1	1
—	175.1609.2	Tube d'enveloppement gauche, noir chromé	1	1	1	1
12	900.1339	Vis tête cylindri. AM 6x35 DIN 84	2	2	2	2
13	128.1625.2	Collier	1	1	1	1
14	128.1636	Bague d'étanchéité avant (amiante)	2	2	2	2
15	26834	Bague élastique B 6 DIN 127	2	2	2	2
16	900.2106	Ecrou hexagonal M 6 DIN 555	2	2	2	2
17	29135	Bague d'étanchéité 32/38/2	2	2	2	2
18	128.1601.2	Tubulure d'échappement (droite et gauche identique)	2	2		
18	175.1601.2	Tubulure d'échappement (droite et gauche identique)			2	2
19	128.1631	Ecrou-raccord	2	2	2	2

#### 5 Echappement



6 Réservoir d'essence, selle

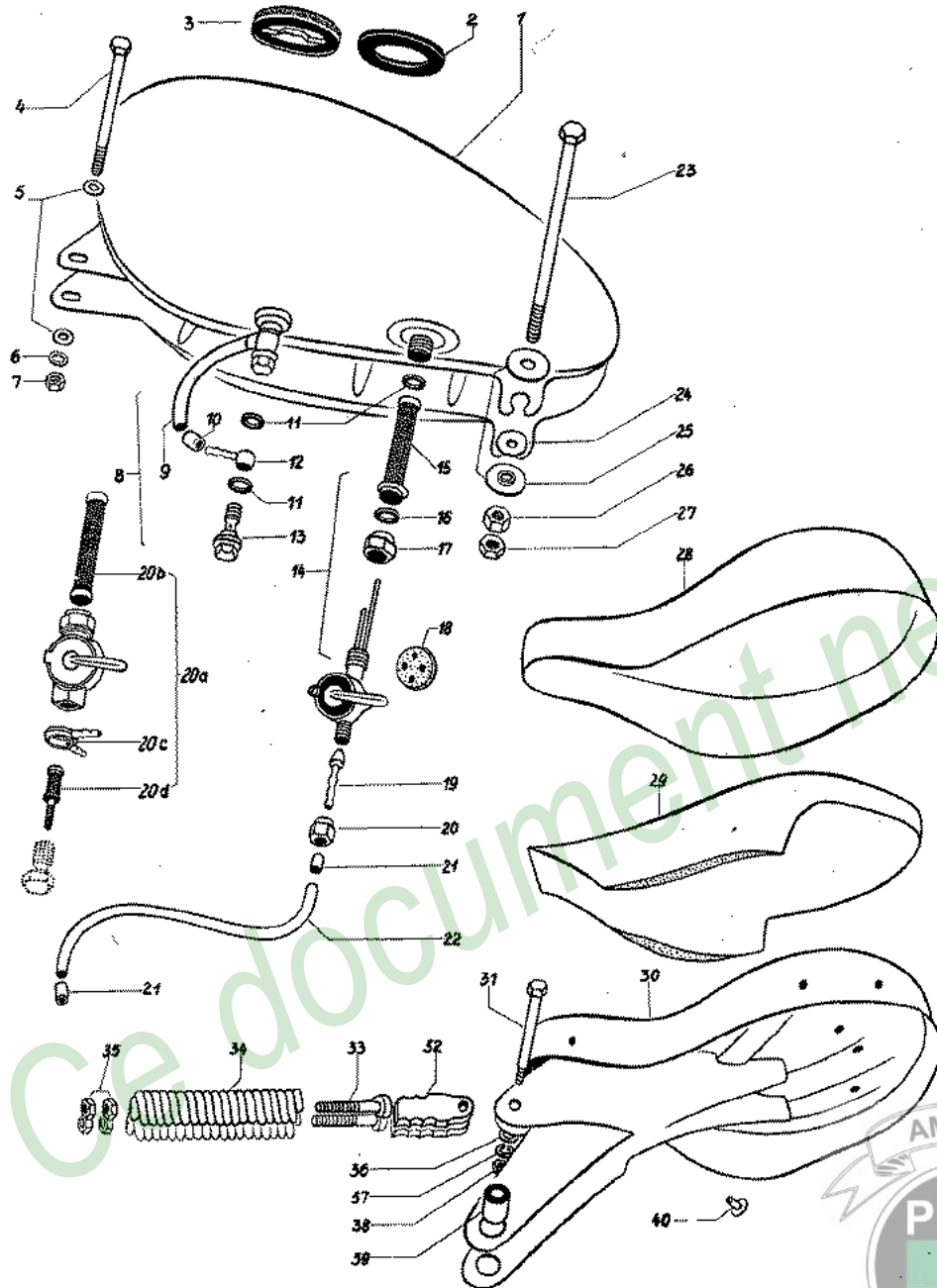
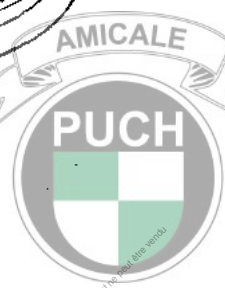


Fig. No	No de pièce de rechange	Désignation	Pièce par moto			
			125 Sv	175 SV	125 SV	175 SV
1	128.2200.2	Réservoir d'essence, verni couleur et chromé	1	1	1	1
2	27642	Joint extérieur 84 Ø	1	1	1	1
3	25489	Raccord de remplissage	1	1	1	1
4	900.1057	Vis tête hexagonale AM 8x70 DIN 931	1	1	1	1
5	24806	Rondelle 8,4 Ø DIN 433	2	2	2	2
6	26819	Bague élastique B 8 DIN 127	1	1	1	1
7	24775	Ecrou hexagonal M 8 DIN 934	1	1	1	1
8	128.2215.2	Canalisation de raccordement, compl.	1	1	1	1
9	128.2215	Tuyau flexible de raccordement 11/7, 140 de long	1	1	1	1
10	250.2219	Manchon de tuyau flexible pour canalisation de raccordement	2	2	2	2
11	16636	Bague d'étanchéité 14/10,5/1,5	5	5	5	5
12	250.2213	Raccord de tuyau flexible	2	2	2	2
13	250.2214	Vis de raccordement	2	2	2	2
14	24515	<b>Robinet d'essence complet</b>	1	1	1	1
15	27629	Filter d'essence	1	1	1	1
16	27633	Bague d'étanchéité 14,5/11/1	1	1	1	1
17	27634	Ecrou-raccord M 18x1	1	1	1	1
18	27623	Rondelle-joint (liège)	1	1	1	1
19	27635	Raccord	1	1	1	1
20	27636	Ecrou-raccord M 12x1,5	1	1	1	1
20a	129.2227.0	<b>Robinet d'essence complet</b>	1	1	1	1
20b	128.2238.2	Filter d'essence supérieur	1	1	1	1
20c	129.2228	Raccord annulaire de tuyau flexible (avec 2 extrémités de raccordement)	1	1	1	1
20d	128.2239.2	Filter d'essence inférieur	1	1	1	1
21	24456	Manchon de tuyau flexible d'essence	2	4	2	2
22	25597	Tuyau flexible d'essence 9/5 Ø, 125 de long	1	1	1	1
22	29160	Tuyau flexible d'essence 9/5 Ø, 435 de long	1	1	1	1
22	29161	Tuyau flexible d'essence 9/5 Ø, 395 de long	1	1	1	1
22	175.2217	Tuyau flexible d'essence 9/5 Ø, 250 de long	1	1	1	1
—	25597.1	Tuyau flexible d'essence 9/5 Ø	1	1	1	1
—	128.2300.0	<b>Selle Superlastic-PUCH complète</b>	1	1	1	1
23	900.1001	Vis tête hexagonale AM 8x130 DIN 931	1	1	1	1
24	128.2318	Rondelle 8/21/1.75	4	4	4	4
25	250.2321	Rondelle à collerette	2	2	2	2
26	24775	Ecrou hexagonal M 8 DIN 934	1	1	1	1
27	24546	Contre-écrou AM 8 DIN 439 } suivant	1	1	1	1
27	900.2308	Contre-écrou BM 8 DIN 439 } besoin	1	1	1	1
28	128.2310	Couverture de selle	1	1	1	1
29	128.2312	Couche intermédiaire en caoutchouc mousse	1	1	1	1
30	128.2301.2	Siège en tôle	1	1	1	1
31	128.2307	Boulon	1	1	1	1
32	25189	Raccord de ressort de traction	2	2	2	2
33	250.2326	Boulon à patte	2	2	2	2
34	25183	Ressort de traction	2	2	2	2



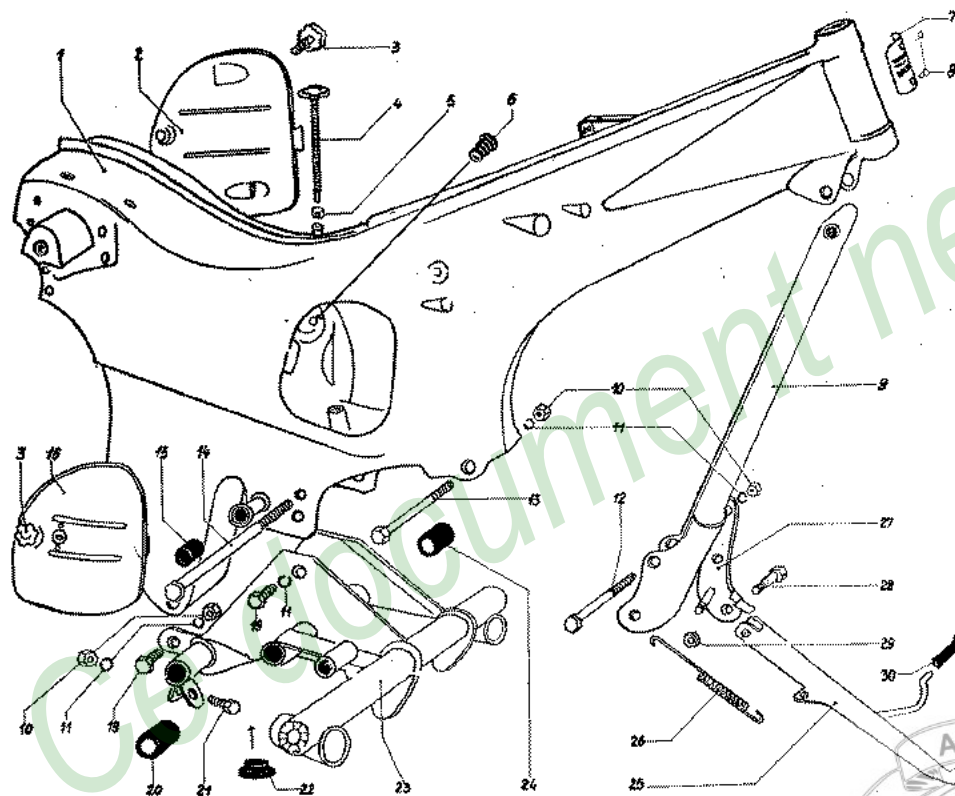
6

## Réservoir d'essence, selle

Fig. No	No de pièce de rechange	Désignation	Pièce par moto			
			125		175	
			SV	SVS	SV	SVS
35	900.2108	Ecrou hexagonal M 8 DIN 555	4	4	4	4
36	24804	Rondelle 6,4 DIN 433	1	1	1	1
37	26834	Bague élastique B 6 DIN 127	1	1	1	1
38	24773	Ecrou hexagonal M 6 DIN 934	2	2	2	2
39	128.2315	Silentbloc	2	2	2	2
40	23298	Rivet tubulaire	10	10	10	10

7

## Cadre, béquille latérale

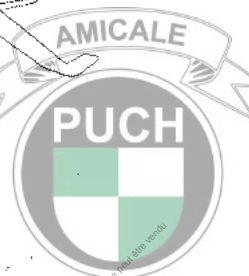


Si vous nous donnez une commande, veuillez indiquer la couleur !

## Cadre, béquille latérale

7

Fig. No	No de pièce de rechange	Désignation	Pièce par moto			
			125		175	
			SV	SVS	SV	SVS
1	175.2000.0	Cadre complet (avec couvercles)	1	1	1	1
2	128.2028.2	Couvercle gauche, verni	1	1	1	1
3	128.2044.2	Vis de couvercle, compi.	2	2	2	2
4	128.5604.2	Vis de pression	1	1	1	1
5	900.2106	Ecrou hexagonal M 6 DIN 555	1	1	1	1
6	27513	Embout de câble	1	1	1	1
7	130.2033	Plaque de désignation du type				
7	131.2033	Plaque de désignation du type	1			
7	175.2033	Plaque de désignation du type			1	
7	176.2033	Plaque de désignation du type				1
8	365	Vis pour plaque de désignation du type	2	2	2	2
9	175.2010.2	Montant avant du cadre	1	1	1	1
10	900.2108	Ecrou hexagonal M 8 DIN 555	8	8	8	8
11	26819	Bague élastique B 8 DIN 127	10	10	10	10
12	24858	Vis tête hexag. AM 8x55 DIN 931	2	2	2	2
13	22887.1	Vis tête hexag. AM 8x85 DIN 931	1	1	1	1
14	900.1001	Vis tête hexag. AM 8x130 DIN 931	1	1	1	1
15	128.2009	Bague en caoutchouc pour fixation de fourche élastique 25/32ø	1	1	1	1
16	128.2029.0	Couvercle droit (avec serrure)	1	1	1	1
19	25585	Vis tête hexag. M 8x15 DIN 933	4	4	4	4
20	253.2020	Douille, droite, 20/12/18	1	1	1	1
21	22858	Vis tête hexag. M 8x35 DIN 931	2	2	2	2
22	250.2043	Amortisseur caoutchouc (pour butée de béquille)	1	1	1	1
23	175.2050.2	Partie inférieure du cadre	1	1	1	1
24	253.2019	Douille, gauche, 20/16/18	1	1	1	1
—	175.2418.0	<b>Béquille latérale complète</b>	1	1	1	1
25	175.2418.2	Support latéral	1	1	1	1
26	128.2410	Ressort de béquille	1	1	1	1
27	175.2416.2	Eclisse de béquille latérale	1	1	1	1
28	175.2420	Vis tête hexag. (M 7)	1	1	1	1
29	24774	Ecrou hexag. M 7 DIN 934	1	1	1	1
30	100.2431	Gaine caoutchouc	1	1	1	1





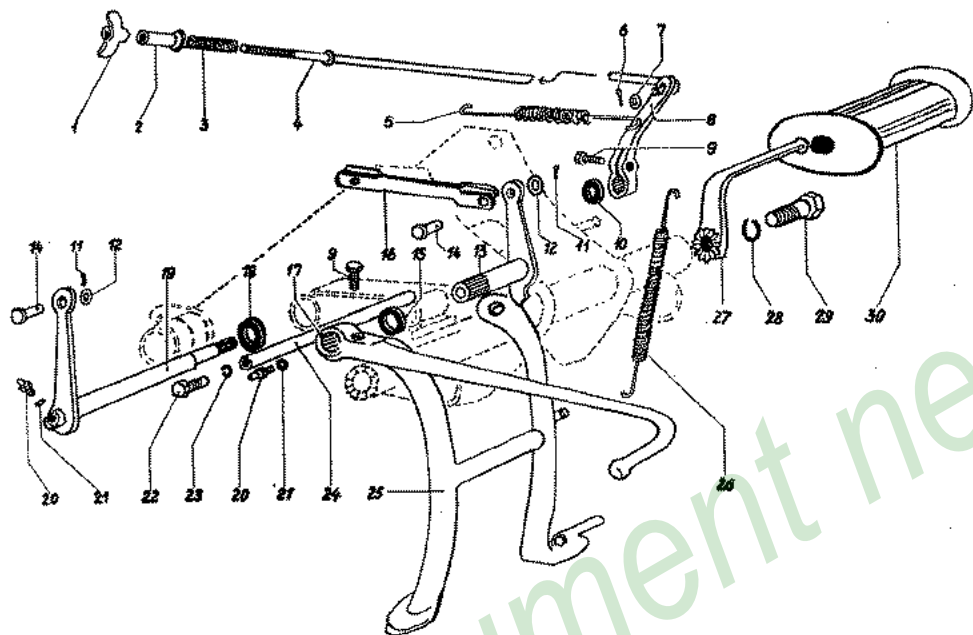
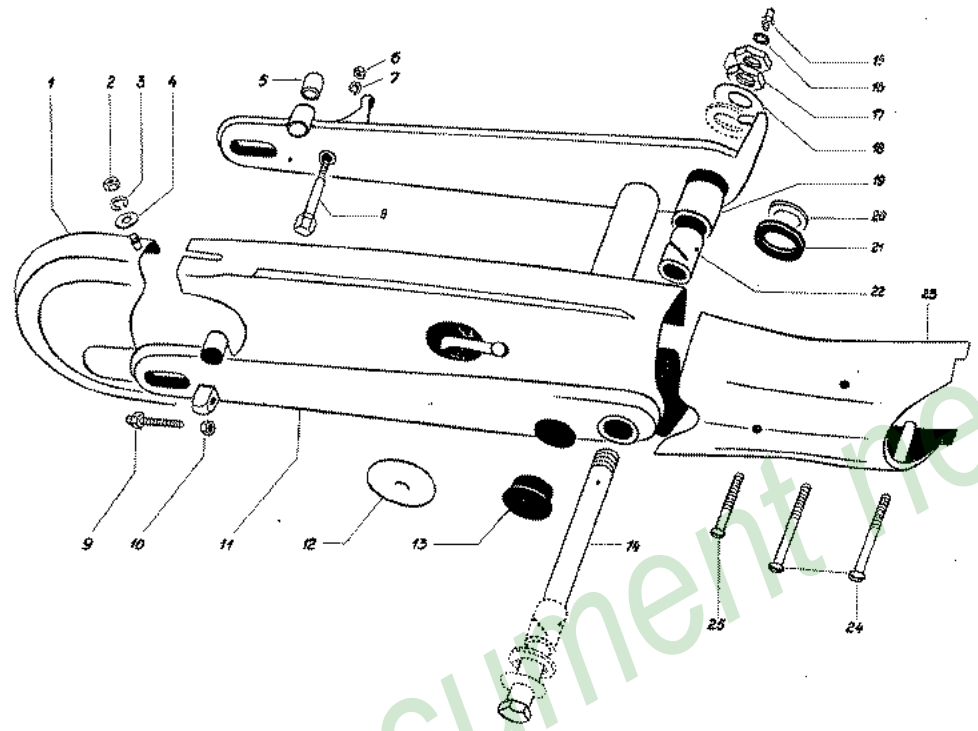


Fig. No	No de pièce de rechange	Désignation	Pièce par moto			
			125		175	
			SV	SVS	SV	SVS
1	24909	Ecrou à oreilles M 7	1	1	1	1
2	28946	Douille de guidage	1	1	1	1
3	29129	Ressort de pression	1	1	1	1
4	175.2509.2	Tige de frein	1	1	1	1
5	175.2518	Ressort de rappel	1	1	1	1
6	27039	Goupille fendue 2 $\times$ 12 DIN 94	1	1	1	1
7	24791	Rondelle 6,7 DIN 433	1	1	1	1
8	175.2514	Levier intermédiaire	1	1	1	1
9	25873	Vis tête hexag. AM 7 $\times$ 18 DIN 931 ou 900.1128	2	2	2	2
10	250.4010	Bague d'étanchéité 22/11/3 arbre de frein droit	1	1	1	1
11	24893	Goupille fendue 1,5 $\times$ 10 DIN 94	2	2	2	2
12	24804	Rondelle, 6,4 DIN 433	2	2	2	2
13	128.2501.2	Levier de frein	1	1	1	1
14	900.4821	Boulon 6 $\times$ pour patte de raccordement	2	2	2	2
15	128.2504	Bague d'étanchéité 20/12/3 (caoutchouc)	1	1	1	1
16	175.2516.2	Eclisse de raccordement	1	1	1	1
17	128.2500	Levier de frein au pied	1	1	1	1
—	25909	Caoutchouc de levier de frein au pied	1	1	1	1
18	100.2666	Bague intermédiaire 24/14/3 d'arbre de frein gauche	1	1	1	1
19	175.2510.2	Arbre de frein	1	1	1	1
20	26821	Raccord de graissage	2	2	2	2
21	18931	Rondelle d'appui 10/6,5/1,5	2	2	2	2
22	900.1109	Vis tête hexag. M 8 $\times$ 12 DIN 933	2	2	2	2
23	26819	Bague élastique B 8 DIN 127	2	2	2	2
24	175.2413	Tube entretoise	1	1	1	1
25	175.2400.2	Béquille centrale	1	1	1	1
26	128.2410	Ressort de béquille	1	1	1	1
27	128.2515	Repose-pied (gauche et droit)	2	2	2	2
28	900.3214	Bague élastique B 14 DIN 127	2	2	2	2
29	128.2505	Vis M 14 $\times$ 1,5	2	2	2	2
30	128.2508	Caoutchouc de repose-pied	2	2	2	2

Si vous nous donnez une commande, veuillez indiquer la couleur !





Si vous nous donnez une commande, veuillez indiquer la couleur!



Fig. No	No de pièce de rechange	Désignation	Pièce par moto			
			125		175	
			SV	SVS	SV	SVS
—	175.2100.0	<b>Fourche élastique complète (avec carter de chaîne, vis diverses et silentbloc emmanché)</b>	1	1	1	1
1	175.2129.2	Etrier de carter de chaîne	1	1	1	1
2	24773	Ecrou hexagonal M 6 DIN 934	2	2	2	2
3	26834	Bague élastique B 6 DIN 127	2	2	2	2
4	28909	Rondelle 6,5/14/1	2	2	2	2
5	128.2153	Silentbloc	2	2	2	2
6	24775	Ecrou hexagonal M 8 DIN 934	1	1	1	1
7	26819	Bague élastique B 8 DIN 127	1	1	1	1
8	253.2108	Vis de butée de frein (M 8)	1	1	1	1
9	253.2125	Vis de tension de chaîne (M 7)	2	2	2	2
10	24774	Ecrou hexagonal M 7 DIN 934	2	2	2	2
11	175.2100.2	<b>Fourche élastique (seule)</b>	1	1	1	1
12	128.2122	Couvercle	1	1	1	1
13	128.2116	Chapeau de caoutchouc	2	2	2	2
14	175.2130.2	Axe de fourche élastique	1	1	1	1
15	26821	Raccord de gralssage sous pression	1	1	1	1
16	18931	Rondelle d'appui 10/6,5/1,5	1	1	1	1
17	128.2132	Ecrou hexag. M 18x1	2	2	2	2
18	128.2141	Rondelle de serrage 31	2	2	2	2
19	128.2137	Douille de palier, 32 de long	2	2	2	2
20	128.2142	Rondelle 26/18,1/2	2	2	2	2
20	128.2142.3	Rondelle 26/18,1/2,25 } suivant	—	—	—	—
20	128.2142.4	Rondelle 26/18,1/2,5 } besoin	—	—	—	—
21	128.2140	Rondelle caoutchouc 30/21,5/4	4	4	4	4
22	128.2138	Douille-entretoise 35 de long	2	2	2	2
23	175.1035	Couvercle de boîtier droit	1	1	1	1
24	900.1653	Vis tête goutte de suif fendue M 6x50 DIN 91	2	2	2	2
25	900.1652	Vis tête goutte de suif fendue M 6x30 DIN 91	1	1	1	1

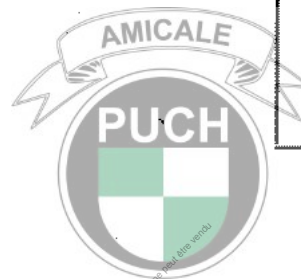
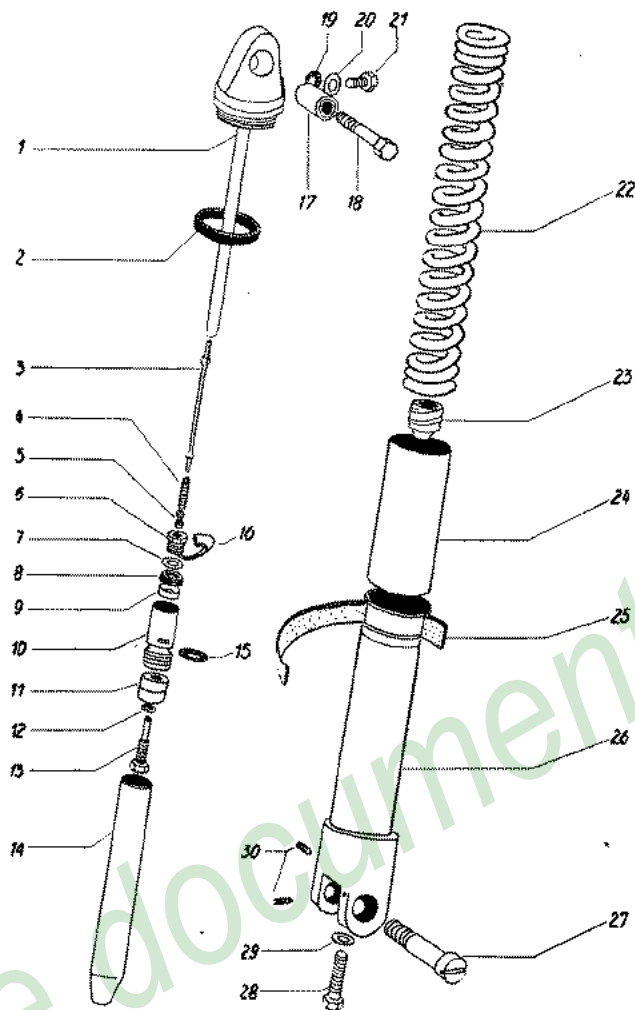
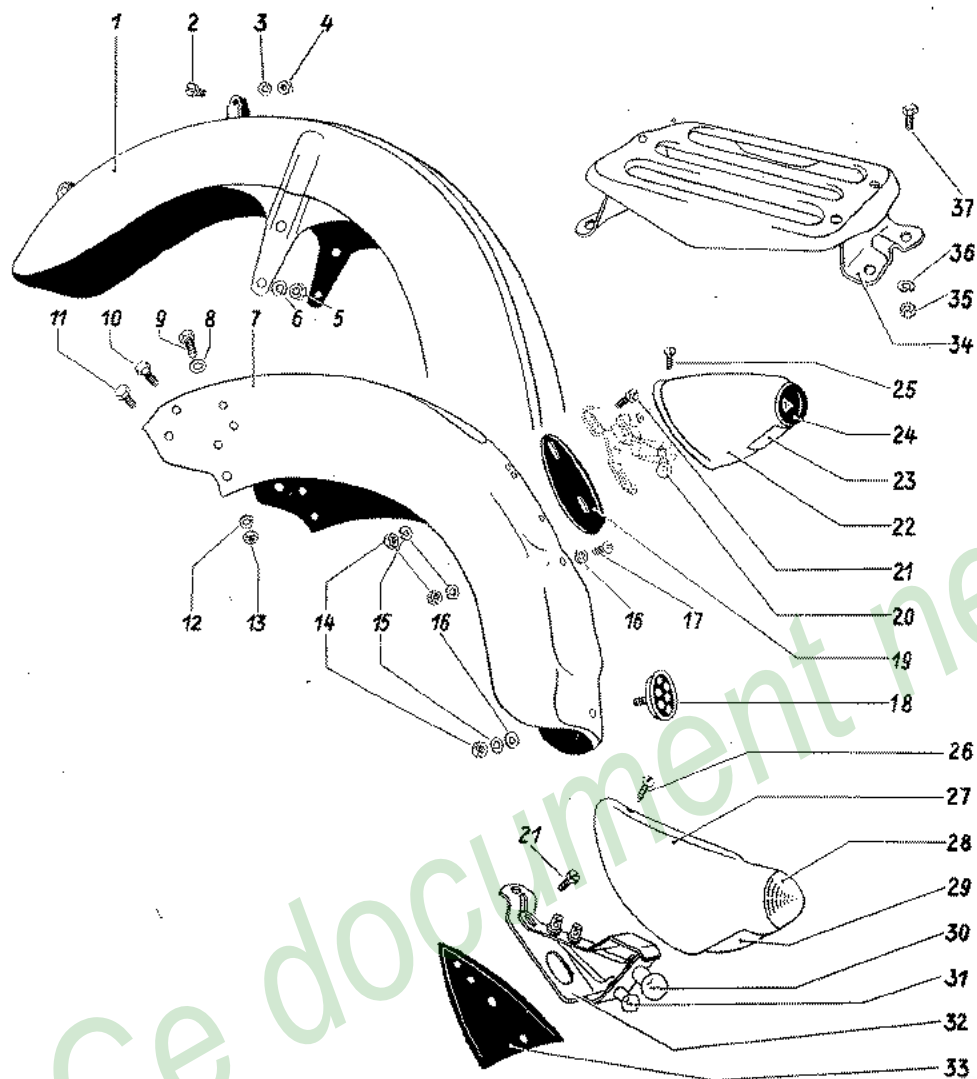


Fig. No	No de pièce de rechange	Désignation	Pièce par moto			
			125		175	
			SV	SVS	SV	SVS
—	175.2150.0	<b>Jambe élastique complète</b>	2	2	2	2
1	128.2151	Tête supérieure de jambe élastique (ou 175.2151)	2	2	2	2
2	128.2172	Bague amortisseur	2	2	2	2
3	128.2186.2	Axe d'entretoisement	2	2	2	2
4	128.2185	Ressort de valve d'amortissement	2	2	2	2
5	128.2183	Valve d'amortissement	2	2	2	2
6	128.2157	Vis d'étanchéité	2	2	2	2
7	128.2147	Rondelle 10/18/1	2	2	2	2
8	128.2179	Garniture de bague à rainure	2	2	2	2
9	128.2181	Bague entretoise	2	2	2	2
10	128.2156	Gaine d'étanchéité	2	2	2	2
11	128.2162	Piston	2	2	2	2
12	29189	Bague élastique B 7 DIN 127	2	2	2	2
13	128.2163	Vis à ajutage	2	2	2	2
14	128.2164.2	Cylindre d'amortissement	2	2	2	2
15	128.2159	Bague d'étanchéité	2	2	2	2
16	128.2178	Bague de feutre pour vis d'étanchéité	2	2	2	2
17	128.2153	Silentbloc	2	2	2	2
18	128.2173	Boulon d'articulation supérieure	2	2	2	2
19	26482	Bague d'étanchéité A 8x14 DIN 7603	2	2	2	2
20	24806	Rondelle 8,4 DIN 125	2	2	2	2
21	128.2152	Vis d'obturation (M 8)	2	2	2	2
19	900.4212	Bague d'étanchéité 18/12, 3/1	2	2	2	2
20	900.3938	Rondelle	2	2	2	2
21	175.2152	Vis d'obturation (M 10)	2	2	2	2
22	128.2166	Ressort de pression	2	2	2	2
23	175.2175	Pièce filetée	2	2	2	2
24	128.2169	Tube supérieur d'enveloppement	2	2	2	2
25	128.2171	Bague de feutre	2	2	2	2
26	175.2154.2	Tête inférieure de jambe élastique	2	2	2	2
27	175.2174	Boulon d'articulation inférieure	2	2	2	2
28	128.2190	Vis de fixation (M 8x28)	2	2	2	2
29	24797	Rondelle 8,4 DIN 125	2	2	2	2
30	900.1948	Goupille filetée M 5x12 DIN 553	4	4	4	4





Si vous nous donnez une commande, veuillez indiquer la couleur !



Fig. No	No de pièce de rechange	Désignation	Pièce par moto			
			125		175	
			SV	SVS	SV	SVS
1	175.2700.0	<b>Garde-boue de roue avant</b>	1	1	1	1
2	23099	Vis tête cylindr. M 5x12 DIN 84	2	2	2	2
3	29190	Bague élastique B 5 DIN 127	2	2	2	2
4	900.2105	Ecrou hexag. M 5 DIN 555	2	2	2	2
5	24774	Ecrou hexag. M 7 DIN 934	4	4	4	4
6	29189	Bague élastique B 7 DIN 127	4	4	4	4
7	175.2710.0	<b>Garde-boue de roue arrière</b>	1	1	1	1
8	28909	Rondelle 14/6,5/1	4	4	4	4
9	900.1108	Vis tête hexag. M 6x20 DIN 933	4	4	4	4
10	24928	Vis tête hexag. M 6x15 DIN 933	10	10	10	10
11	24927	Vis tête hexag. M 6x12 DIN 933	2	2	2	2
—	900.3937	Rondelle 6,4/12/0,75	12	12	12	12
12	26834	Bague élastique B 6 DIN 127	16	16	16	16
13	900.2106	Ecrou hexagonal M 6 DIN 555	16	16	16	16
14	900.2105	Ecrou hexagonal M 5 DIN 555	6	6	6	6
15	29190	Bague élastique B 5 DIN 127	6	6	6	6
16	24794	Rondelle 5,3 DIN 125	4	4	4	4
17	22972	Vis tête demi-ronde AM 5x10 DIN 86	3	3	3	3
18	250.5530.0	Cataphote complet	1	1	1	1
—	128.5500.0	<b>Feu arrière complet</b>	1	1	1	1
19	250.5517	Plaque d'appui en caoutchouc	1	1	1	1
20	900.0704	Ampoule 6 V/4,5 W	1	1	1	1
21	1426	Vis tête cyl. AM 5x8 DIN 84	2	2	2	2
22	128.5501.2	Boîtier complet	1	1	1	1
23	250.5507	Fenêtre inférieure (celluloïde) ou 251.5507	1	1	1	1
24	250.5505.2	Fenêtre arrière (monture)	1	1	1	1
25	28877	Vis tête goutte de suif fendue AM 4x10 DIN 88	1	1	1	1
—	253.5500.0	<b>Feu arrière stop complète (avec réflecteur et fenêtre, sans lampe)</b>	1	1	1	1
26	27460	Vis à tête fraisée bombée AM 4x12	1	1	1	1
27	253.5501	Boîtier de feu stop (avec réflecteur et fenêtre)	1	1	1	1
28	253.5505.2	Réflecteur (rouge)	1	1	1	1
29	253.5507	Fenêtre (verre de sûreté)	1	1	1	1
30	170.5529	Lampe à incandescence pour feu stop F 6 V/15 W DIN 72601	1	1	1	1
31	900.0755	Lampe à incandescence pour feu arrière G 6 V/5 W DIN 72601	1	1	1	1
32	253.5509	Porte Lanterne	1	1	1	1
33	253.5517	Base en caoutchouc	1	1	1	1
—	150.2922.0	<b>Porte-bagages complet (à la place du tandsad)</b>	1	1	1	1
34	150.2922.2	Porte bagages	1	1	1	1
35	900.2106	Ecrou hexagonal M 6 DIN 555	4	4	4	4
36	26834	Bague élastique B 6 DIN 127	4	4	4	4
37	25399	Vis tête hexag. M 6x10 DIN 933	4	4	4	4

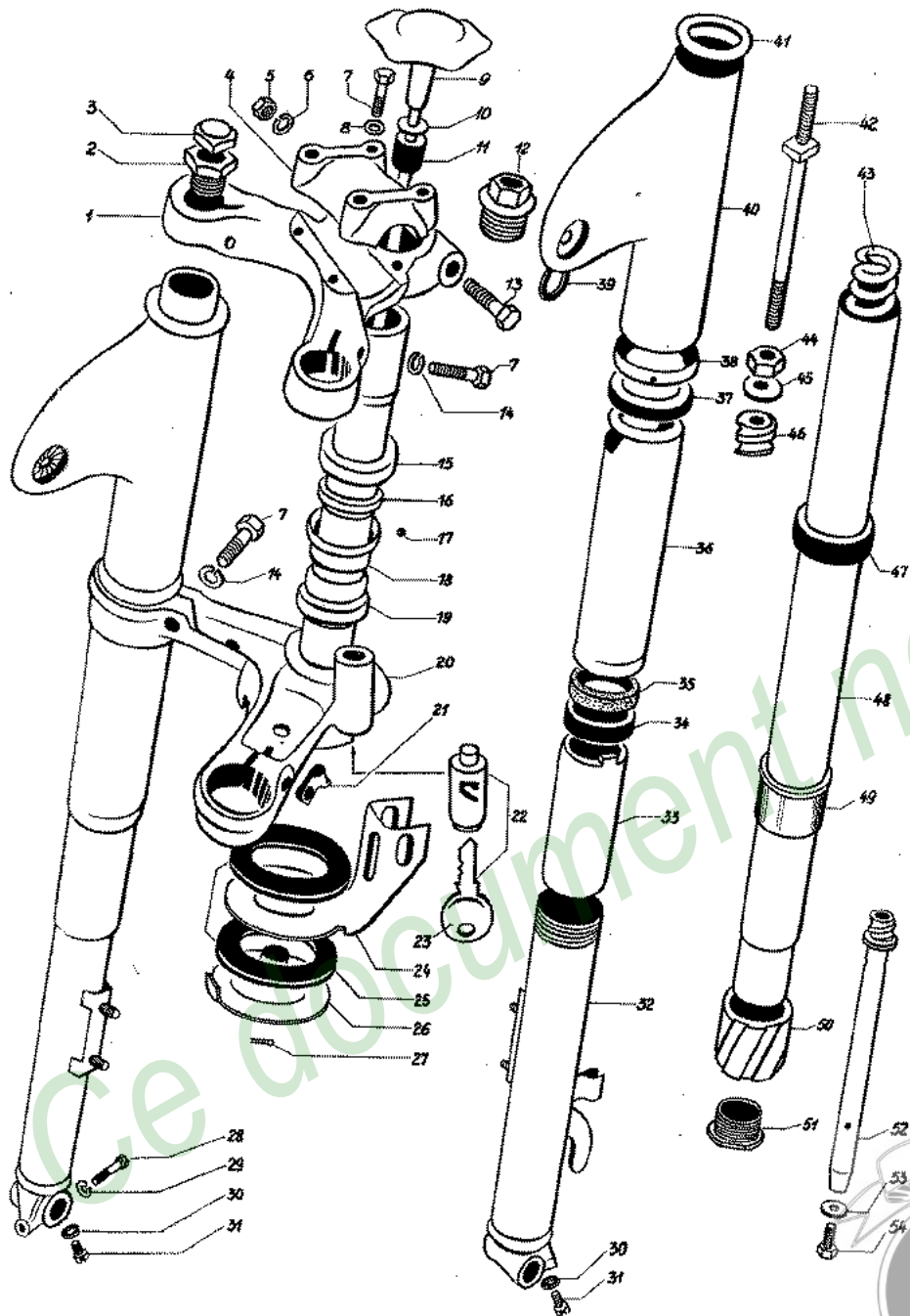
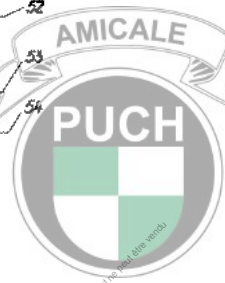


Fig. No	No de pièce de rechange	Désignation	Pièce par moto			
			125		175	
			SV	SVS	SV	SVS
—	175.3000.0	Fourche avant complète	1	1	1	1
1	126.3001	Pont supérieur de fourche (Modèle I)	1	1	1	1
1	175.3001	Pont supérieure de fourche (Modèle II)	1	1	1	1
2	126.3011	Fixation filetée de montant (supérieure)	2	2	2	2
3	126.3012.2	Pièce filetée	2	2	2	2
4	126.3002	Couvercle (modèle I)	1	1	1	1
4	175.3002	Couvercle (modèle II)	1	1	1	1
5	24775	Ecrou hexagonal M 8 DIN 934	1	1	1	1
6	26819	Bague élastique B 8 DIN 127	1	1	1	1
7	900.1013	Vis tête hexag. AM 7x30 DIN 931	8	8	8	8
7	24218	Vis tête hexag. AM 7x35 (pour 175.3001)	2	2	2	2
8	24805	Rondelle 7,4 DIN 433	4	4	4	4
9	250.3105	Disque manuel	1	1	1	1
10	24805	Rondelle 7,4 DIN 433	2	2	2	2
11	126.3107	Caoutchouc de ressort	1	1	1	1
12	126.3104	Pièce filetée	1	1	1	1
13	22858	Vis tête hexag. AM 8x35 DIN 931	1	1	1	1
14	29189	Bague élastique B 7 DIN 127	4	4	4	4
15	25222	Couvercle anti-poussière	1	1	1	1
16	25220	Cône de direction	2	2	2	2
17	25226	Bille 5ø	42	42	42	42
18	25221	Cuvette supérieure de direction	1	1	1	1
19	25225	Cuvette inférieure de direction	1	1	1	1
20	126.3004.2	Pont inférieur de fourche complet (modèle I)	1	1	1	1
20	175.3004.2	Pont inférieur de fourche (modèle II)	1	1	1	1
21	128.6305	Collier de câble de frein	1	1	1	1
22	100.3023	Serrure (avec 2 clefs)	1	1	1	1
23	100.3028	Clef (indiquer le No. de la clef)	—	—	—	—
24	128.3108.2	Bras d'amortisseur	1	1	1	1
25	29021	Rondelle de friction 61/39/4	2	2	2	2
26	250.3110.2	Siège inférieur de pression	1	1	1	1
27	27039	Goupille fendue 2ø x 12 DIN 94	1	1	1	1
28	24218.1	Vis tête hexag. AM 7x35 DIN 931	1	1	1	1
29	29189	Bague élastique B 7 DIN 127	1	1	1	1
30	21526	Joint 9/5, 3/1	2	2	2	2
31	1426	Vis tête cylindr. AM 5x8 DIN 84	2	2	2	2
32	175.3014.2	Tube coulissant gauche	1	1	1	1
—	175.3015.2	Tube coulissant droit	1	1	1	1
33	127.3027.0	Ecrou-raccord complet (avec bague de frot. et bague d'étanchéité)	2	2	2	2
33	127.3027.2	Ecrou-raccord (sans bague de frot. et d'étanchéité)	2	2	2	2
34	126.3029	Bague d'étanchéité (caoutchouc 35,5ø)	2	2	2	2
35	127.3049	Bague de frottement, feutre	2	2	2	2
36	126.3037.2	Tube extérieur de montant	2	2	2	2
37	126.3040	Bague intermédiaire 42/28/4,5	2	2	2	2
38	126.3041	Bague inférieure de centrage 40ø	2	2	2	2
39	126.3043	Bague d'appui pour fixation de phare	2	2	2	2
40	126.3043.2	Porte-phare gauche	1	1	1	1
—	126.3044.2	Porte-phare droit	1	1	1	1



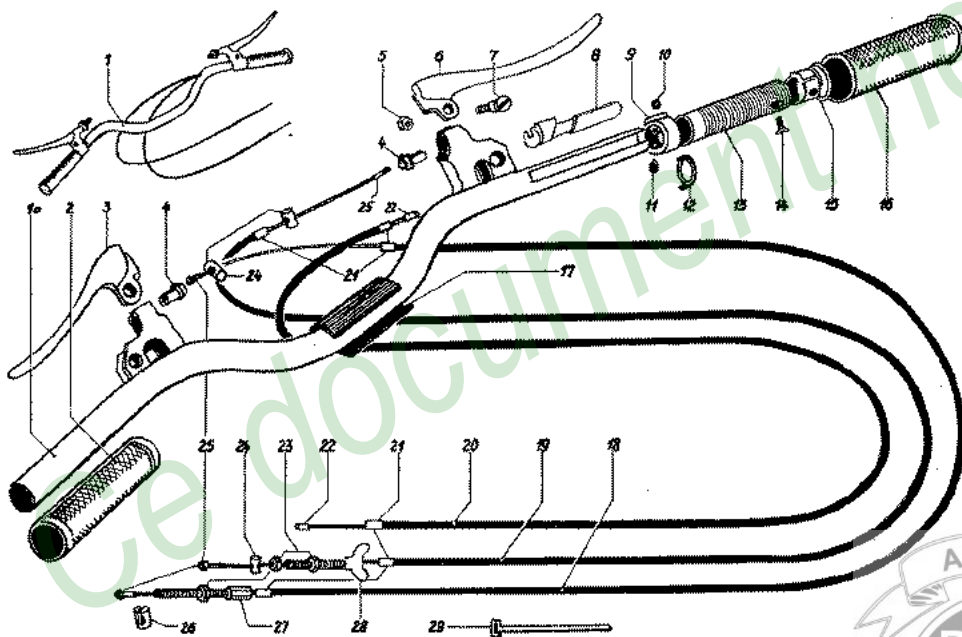
12

## Fourche avant avec direction (suite)

Fig. No	No de pièce de rechange	Désignation	Pièce par moto			
			125		175	
			SV	SVS	SV	SVS
41	126.3042	Bague de centrage supérieure 40ø	2	2	2	2
42	126.3023.2	Axe de ressort	2	2	2	2
43	127.3034	Ressort de pression	2	2	2	2
44	900.2108	Ecrou hexagonal M 8 DIN 555	2	2	2	2
45	126.3025	Rondelle 20/8,5	2	2	2	2
46	126.3035	Pièce filetée supérieure	2	2	2	2
47	126.3039	Bague d'amortissement 43,5/28/12	2	2	2	2
48	126.3008	Tube intérieur de montant	2	2	2	2
49	126.3026	Douille de guidage supérieure	2	2	2	2
50	126.3009	Douille de guidage inférieure	2	2	2	2
51	126.3010	Pièce filetée inférieure de montant	2	2	2	2
52	126.3030.2	Tube d'appui de ressort	2	2	2	2
53	250.3025	Rondelle 16,8/7,4	2	2	2	2
54	26422	Vis tête hexag. M 7x15 DIN 933	2	2	2	2

13

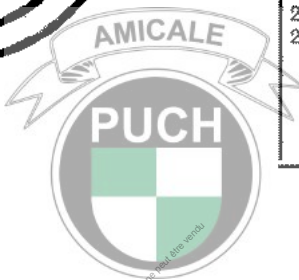
## Guidon, câbles de commande



## Guidon, câbles de commande

13

Fig. No	No de pièce de rechange	Désignation	Pièce par moto			
			125		175	
			SV	SVS	SV	SVS
—	128.3209.0	Guidon complet	1		1	
1	131.3200.0	Guidon sport complet		1		
—	176.3200.0	Guidon sport complet				1
—	176.3230.0	Poignée tournante de gaz complète				1
1a	128.3201.2	Tube de guidon	1		1	
—	25488	Poignée tournante intérieure complète	1		1	
2	25487	Poignée caoutchouc	1		1	
3	250.3204	Levier (manette) d'embrayage	1		1	
4	27725	Pièce d'appui	2		2	
5	900.2106	Ecrou hexag. M 6 DIN 555	2		2	
6	250.3202	Manette de frein de roue avant	1		1	
7	900.1503	Vis tête goutte de suif fendue M 6x10 (pour manette)	2		2	
8	27575	Coulisseau	1		1	
9	27568	Bague de guidage complète	1		1	
10	27571	Goupille filetée M 6x6 (Frein de poignée tournante)	1		1	
11	27570	Goupille filetée M 6x7,3 (fixation)	1		1	
12	27574	Bague d'appui	1		1	
13	27565	Tube de poignée tournante	1		1	
14	900.1405	Vis tête goutte de suif fendue AM 5x10 DIN 91	1		1	
15	27576	Bouchon d'obturation	1		1	
16	27577	Poignée caoutchouc	1		1	
17	250.3003	Caoutchouc de serrage	1		1	
18	128.6200.2	Câble de commande d'embrayage complet	1		1	
18	176.6200.2	Câble de commande d'embrayage complet		1		1
19	175.6300.2	Câble de commande de frein complet (Câble 1010/Gaine 785 mm)	1		1	
19	176.6300.2	Câble de commande de frein complet (Câble 1010/Gaine 755 mm)		1		1
20	175.6500.2	Câble de commande des gaz complet (Câble 845/Gaine 750 mm)	1		1	
20	176.6500.2	Câble de commande des gaz complet (Câbles 835/Gaine 760 mm)		1		1
20	176.6501.2	Câble de commande des gaz complet (Câble 880/Gaine 760 mm)		1		1
21	25483	Douille	6	8	6	8
22	24385	Raccord soudé	2	4	2	4
23	24774	Ecrou hexagonal M 7 DIN 934	3	3	3	3
24	24384	Logement de raccord soudé	3	3	3	3
25	26569	Raccord soudé	4	4	4	4
26	250.6208	Logement fendu de raccord soudé	1	1	1	1
27	250.6010	Vis de réglage	1	1	1	1
28	16639	Vis de réglage	1	1	1	1
29	11733	Serre-câble	2	2	2	2





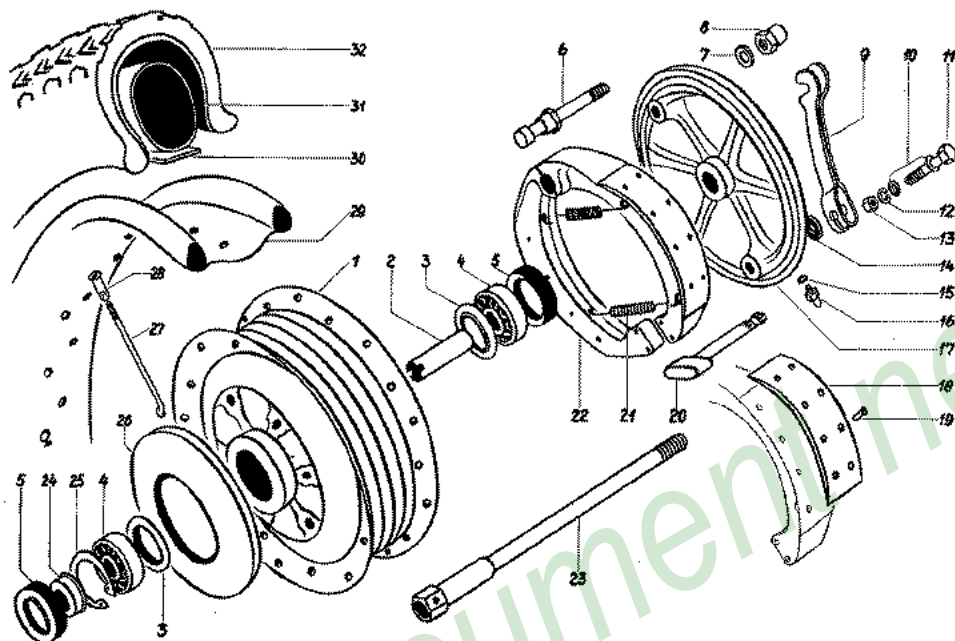


Fig. No	No de pièce de rechange	Désignation	Pièce par moto			
			125 SV	125 SVS	175 SV	175 SVS
—	175.4000.0*	Roue avant complète (sans pneus) avec jante vernie avec jante chromée	1	1	1	1
—	175.4002.0*	Moyeu plein de roue avant, complet (avec pièces se montant dedans)	1	1	1	1
—	177.4000.0**	Roue avant complète (sans pneus) avec jante vernie avec jante chromée	1	1	1	1
—	177.4002.0**	Moyeu plein de roue avant, complet (avec pièces se montant dedans)	1	1	1	1
1	175.4103	Moyeu de frein	1	1	1	1
2	175.4123	Tube-entretoise 52 de long	1	1	1	1
3	175.4124	Rondelle de guidage 40 Ø	2	2	2	2
4	900.6203	Roulement à billes à gorge profonde 6203 40/17/12 DIN 625	2	2	2	2
5	175.4021	Bague d'étanchéité 40 Ø (caoutchouc)	2	2	2	2
6	175.4112*	Axe de support de frein	1	1	1	1
7	24808*	Rondelle 12,5 DIN 433	1	1	1	1
8	253.4013*	Ecrou acollerette (M 12x1)	1	1	1	1
9	175.4011.2	Lévrier de frein	1	1	1	1
10	24795	Rondelle 6,4 DIN 555	2	2	2	2
11	22872	Vis tête hexag. AM 6x30 DIN 931	1	1	1	1
12	26834	Bague élastique B 6 DIN 127	1	1	1	1
13	900.2106	Ecrou hexag. M 6 DIN 555	1	1	1	1
14	250.4010	Bague d'étanchéité 22/11/3 (caoutchouc)	1	1	1	1
15	18931	Rondelle d'appui 6,5/10/1,5	1	1	1	1
16	26821	Raccord de graissage sous pression	1	1	1	1
17	175.4107*	Plaque d'appui	1	1	1	1
—	177.4107**	Plaque d'appui (axe de support de frein venu de fonderie dans la plaque)	1	1	1	1
18	175.4017	Garniture de frein 35x4x140	2	2	2	2
19	26814	Rivet cylindrique	16	16	16	16
20	253.4009	Came de frein	1	1	1	1
21	175.4119	Ressort de sabot de rein	2	2	2	2
22	175.4015.0	Paire de sabots de frein avec garniture	1	1	1	1
23	175.4026.2	Axe avant (axe à broche)	1	1	1	1
24	175.4117	Bague intermédiaire	1	1	1	1
25	900.4740	Circlips Sg 40x1,75 DIN 472	1	1	1	1
26	253.4020	Disque de recouvrement (ou 175.4020)	1	1	1	1
27	175.4130	Rayon M 4x114	36	36	36	36
28	26669	Raccord M 4	36	36	36	36
29	253.4133	Jante à base creuse 2 1/2" x 16" verni couleur chromée	1	1	1	1
30	900.0830	Bande de fond de jante 16"	1	1	1	1
31	900.0829	Chambre à air 3 1/4"—16"	1	1	1	1
32	900.0828	Pneu 3 1/4"—16"	1	1	1	1

\* Modèle I (Plaque d'appui avec axe de support de frein vissé)

\*\* Modèle II (Plaque d'appui avec axe de support de frein venu de fonderie)

Pour la roue avant, le modèle I n'est pas interchangeable avec le modèle II.



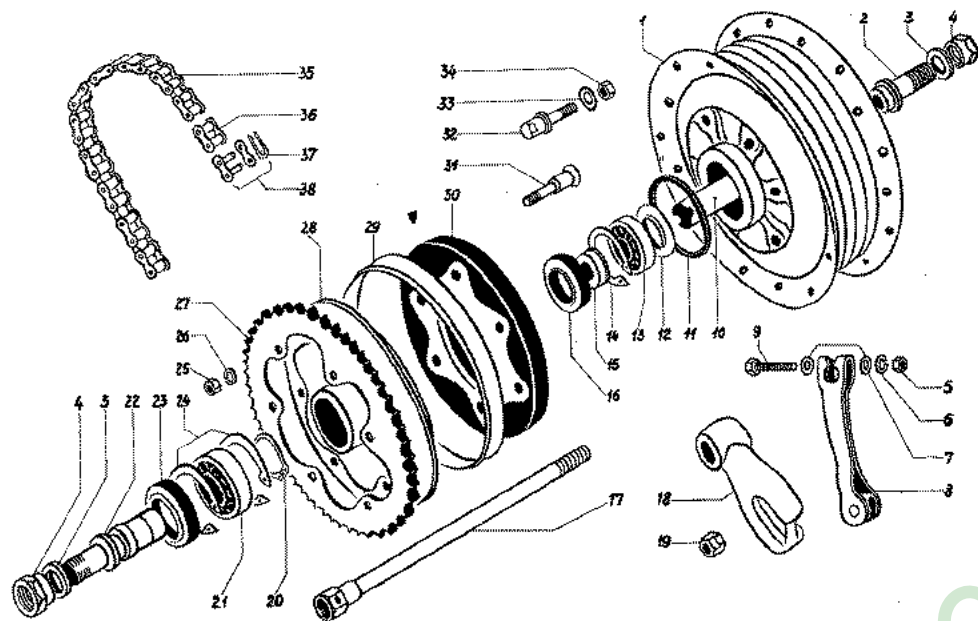


Fig. No	No de pièce de rechange	Désignation	Pièce par moto			
			125 SV	125 SVS	175 SV	175 SVS
—	177.4100.0	Roue arrière complète (sans pneu) avec jante vernie avec jante chromée	1	1	1	1
—	177.4102.0	Moyeu de roue arrière compl. (avec pièces montées à l'intérieur et accouplement élastique)	—	—	—	—
1	175.4103	Moyeu de frein	1	1	1	1
2	175.4121	Douille de serrage gauche	1	1	1	1
3	128.4139	Rondelle 32 ∅	2	2	2	2
4	128.4140	Ecrou de douille de serrage (M 22×1)	2	2	2	2
5	900.2106	Ecrou hexagonal M 6 DIN 555	1	1	1	1
6	26834	Bague élastique B 6 DIN 127	1	1	1	1
7	24795	Rondelle 6,4 DIN 125	2	2	2	2
8	253.4111.2	Levier de frein	1	1	1	1
9	26427	Vis tête hexagonale M 6×35 DIN 933	1	1	1	1
10	175.4123	Tube-entretoise 52 de long	1	1	1	1
11	250.4115	Bague caoutchouc	1	1	1	1
12	175.4124	Rondelle de guidage 40 ∅	2	2	2	2
13	900.6203	Roulement à billes à gorge profonde 6203 40/17/12 DIN 625	2	2	2	2

Fig. No	No de pièce de rechange	Désignation	Pièce par moto			
			125 SV	125 SVS	175 SV	175 SVS
14	900.4740	Circlips Sg 40×1,75 DIN 472	1	1	1	1
15	175.4117	Bague intermédiaire	1	1	1	1
16	175.4021	Bague d'étanchéité 40 ∅ (caoutchouc)	2	2	2	2
17	175.4126.2	Axe de roue arrière	1	1	1	1
18	175.4120	Butée de frein	1	1	1	1
—	175.4112*	Axe de support de frein	1	1	1	1
—	24808*	Rondelle 12,5 DIN 433	1	1	1	1
—	253.4009	Came de frein	1	1	1	1
—	250.4010	Bague d'étanchéité 22/11/3 (caoutchouc)	1	1	1	1
—	175.4015.0	Paire de sabots de frein avec garniture	1	1	1	1
—	175.4017	Garniture de frein 35×4×140	1	1	1	1
—	26814	Rivet cylindrique	16	16	16	16
—	175.4119	Ressort de sabot de frein	2	2	2	2
19	253.4113*	Ecrou à collerette (M 12×1)	1	1	1	1
20	900.4625	Circlips Sg 25×1,2 DIN 471	1	1	1	1
21	900.6005	Roulement à billes à gorge profonde 6005 47/25/12 DIN 625	1	1	1	1
—	177.4107	Plaque d'appui (pour la roue arr. utilisable à partir de la machine 1)	1	1	1	1
—	26821	Raccord de graissage sous pression	1	1	1	1
—	18931	Rondelle d'appui 10/6,5/1,5	1	1	1	1
22	175.4122	Douille de serrage droite	1	1	1	1
23	253.4021	Bague d'étanchéité 47 ∅ (caoutchouc)	1	1	1	1
24	900.4747	Circlips Sg 47×1,75 DIN 472	2	2	2	2
25	900.2108	Ecrou hexagonal M 8 DIN 555	6	6	6	6
26	26819	Bague élastique B 8 DIN 127	6	6	6	6
27	175.4109	Couronne dentée (44 dents)	1	1	1	1
28	253.4108	Bride	1	1	1	1
29	253.4119	Disque de recouvrement pour accouplement élastique	1	1	1	1
30	253.4114.2	Accouplement élastique	1	1	1	1
31	253.4118	Boulon (M 8) pour accouplement élastique	6	6	6	6
32	253.4110	Axe fileté d'entraîneur (M 8)	6	6	6	6
33	900.3211	Rondelle élastique B 8 Din 137	6	6	6	6
34	24775	Ecrou hexagonal M 8 DIN 934	6	6	6	6
—	253.4133	Jante à base creuse 2,½"×16" verni couleur chromé	1	1	1	1
—	175.4130	Rayon M 4×114	36	36	36	36
—	26669	Raccord M 4	36	36	36	36
—	900.0828	Pneu 3,¼"—16"	1	1	1	1
—	900.0829	Chambre à air 3,¼"—16"	1	1	1	1
—	900.0830	Bande de fond de jante 16"	1	1	1	1
35	128.2810.0	Chaîne de commande ½"×5/16", 118 maillons	1	1	1	1
36	28429	Bloc-maillon	1	1	1	1
37	28425	Ressort de fermeture de bloc-maillon	1	1	1	1
38	28421	Élément de fermeture de bloc-maillon	1	1	1	1

\* Pour modèle avec axe d'appui de train vissé

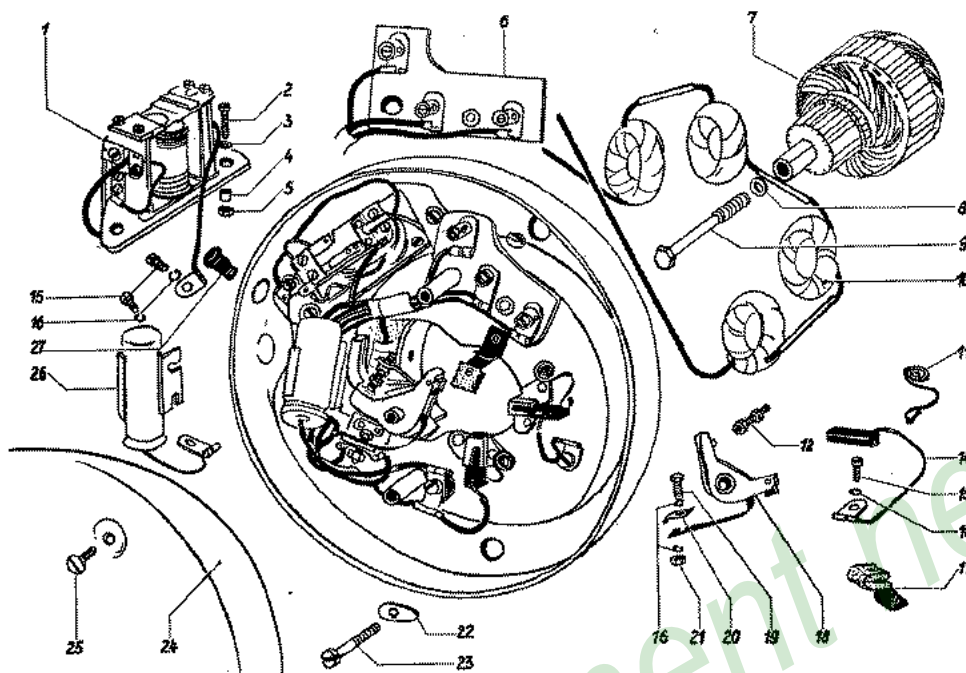
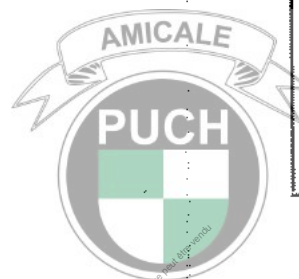
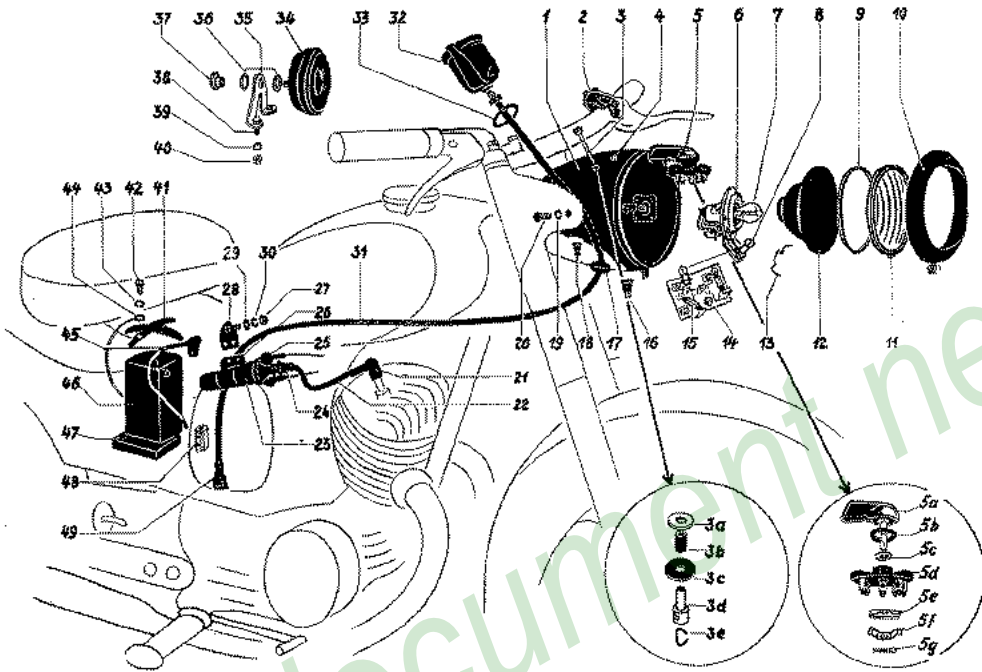


FIG. NO	No de pièce de rechange	Désignation	Pièce par moto			
			125 SV	175 SVS	175 SV	175 SVS
—	128.5000.0	Dynamo complète (ou repère 175.5000.0)	1	1	1	1
1	251.5007.2	Régulateur (ou 25607)	1	1	1	1
2	900.1304	Vis tête cyl. AM 4x15 DIN 84 )	3	3	3	3
2	900.1328	Vis tête cycl. M 4x12 Din 84 )	3	3	3	3
3	24793	Rondelle 4,3 DIN 125	3	3	3	3
4	27510	Douille-entretoise (ou 1148)	3	3	3	3
5	24771	Ecrou hexagonal M 4 DIN 934	3	3	3	3
6	250.5009.2	Plaque de raccordement	1	1	1	1
7	26747	Induit	1	1	1	1
8	250.5024	Ecrou Intermédiaire	1	1	1	1
9	27504	Vis de fixation d'induit	1	1	1	1
10	27501	Bobine de champ complète	1	1	1	1
11	27440	Ressort de pression	2	2	2	2
12	26949	Vis de contact complète avec écrou M 3,5	1	1	1	1
14	27449	Balai au charbon	2	2	2	2
15	25433	Vis tête cylindr. AM 4x6 DIN 84	5	5	5	5
16	22796	Bague élastique B 4 DIN 127	5	5	5	5
17	27475	Feutre de graissage	1	1	1	1
18	27441	Marteau d'interrupteur	1	1	1	1
19	27509	Vis hexagonale M 4x9	1	1	1	1
20	27515	Pièce d'appui	1	1	1	1
21	24771	Ecrou hexagonal M 4 DIN 934	1	1	1	1
22	27502	Plaquette d'appui	2	2	2	2
23	900.1307	Vis tête cylindr. pour fixation de dynamo AM 8x20 DIN 84	2	2	2	2
24	250.5012	Couvercle de dynamo	1	1	1	1
25	27460	Vis tête goutte de suif fraisée AM 4x12 DIN 88	2	2	2	2
26	27450	Condensateur	1	1	1	1
27	27513	Gaine de câble (ou passe-fil)	1	1	1	1





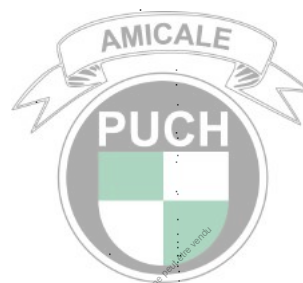


No LN	No de pièce de rechange	Désignation	Pièce par moto			
			125		175	
			SV	SVS	SV	SVS
—	128.5300.0	Phare complet } avec creux pour	1	1	1	1
1	128.5301.2	Boîtier de phare } klaxon	1	1	1	1
—	175.5300.0	Phare complet } sans creux pour	1	1	1	1
1	175.5301.2	Boîtier de phare } klaxon	1	1	1	1
—	175.5700.0	Canalisation lumière complète	1	1	1	1
2	126.5320.0	Interrupteur code complet	1	1	1	1
3	28170	Clé d'allumage	1	1	1	1
3a	28909	Rondelle 6,5/14/1	2	2	2	2
3b	27522	Douille isolante 6,6/8/4	1	1	1	1
3c	27523	Rondelle isolante 6,5/19/1	2	2	2	2
3d	27519	Guide de clé d'allumage	1	1	1	1
3e	27520	Ressort de freinage	1	1	1	1
4	27518	Fenêtre de lampe de contrôle	1	1	1	1
5	250.5317.0	Interrupteur de phare, complet	1	1	1	1
5a	250.5320	Poignée d'interrupteur	1	1	1	1
5b	28501	Rondelle 10,8/18/1	1	1	1	1
5c	28497	Bague d'étanchéité 4,5/11	1	1	1	1
5d	250.5317.2	Plaque de base d'interrupteur	1	1	1	1
5e	28498	Etrier de contact	1	1	1	1
5f	28499	Ressort d'interrupteur	3	3	3	3
5g	24893	Goupille fendue 1,5x10 DIN 94	1	1	1	1
6	126.5319.0	Socle de lampe	1	1	1	1
7	23641	Ampoule pour phare B 6 V/25/25 W	1	1	1	1
8	27493	Lampe de contrôle et d'arrêt H 6 V/1,5 W	2	2	2	2
9	28503	Joint 2ø, 424 de long	1	1	1	1
10	28544	Bague de phare (avec vis)	1	1	1	1
—	29075	Bague de phare (avec verre et vis)	—	—	—	—
11	28522	Verre de phare	1	1	1	1
12	28494	Réflecteur	1	1	1	1
13	28500	Ressort de retenue de réflecteur	6	6	6	6
14	250.5312.2	Plaque de raccordement (sans 8 et 15)	1	1	1	1
15	900.0701	Fusible 8 A/8 V	2	2	2	2
16	28664	Embout de câble (pour canalisation éclairage)	1	1	1	1
17	28772	Embout de câble (pour spirale de compteur)	1	1	1	1
18	27513	Embout de câble (pour interrupteur code)	1	1	1	1
19	26819	Bague élastique B 8 DIN 127	2	2	2	2
20	900.1104	Vis tête hexag. AM 8x25 DIN 933	2	2	2	2
21	250.5205.2	Prise de câble (embout femelle)	1	1	1	2
22	128.5207	Câble d'allumage, p. m 6.30	1	1	1	2
23	23750	Bobine d'allumage 6 V	1	1	1	1
		(ou rep. 900.0708)	1	1	1	1
23	900.0706	Bobine d'allumage 3 V				2
24	28664	Embout de câble (pour câble d'allu- mage)	1	1	1	2
25	25396	Chapeau protecteur (pour bobine d'allumage)	2	2	2	4
26	150.5301.2	Collier de bobine d'allumage (pour bobine de 40ø)	1	1	1	2



**17 Phare, Compteur, Batterie, Klaxon, bobine d'allumage**

Fig. No	No de pièce de rechange	Désignation	Pièce par moto			
			125		175	
			SV	SFS	SV	SFS
27	900.2106	Ecrou hexagonal M 6 DIN 555	1	1	1	2
28	128.5204.2	Bride de fixation	1	1	1	1
28	175.5204.2	Bride de fixation				1
29	24804	Rondelle 6,4 DIN 433	1	1	1	2
30	26834	Bague élastique B 6 DIN 127	1	1	1	2
31	250.5325.0	Spirale de commande	1	1	1	1
—	250.5325	Arbre de commande (âme)	1	1	1	1
32	25641	Compteur noyé 60/100	1		1	
32	129.5324	Compteur noyé 60/120	1	1	1	1
33	250.5327	Anneau caoutchouc pour compteur	1	1	1	1
34	128.5609.0	Klaxon (en cas de fixation sur le pont de la fourche)	1	1	1	1
34	175.5607	Klaxon (en cas de fixation sur le côté du réservoir d'essence)	1	1	1	1
35	128.5610	Etrier de fixation	1	1	1	1
36	128.5612	Rondelle 14,2/19/0,5	2	2	2	2
37	128.5611	Ecrou d'appui	1	1	1	1
38	24928	Vis tête hexag. M 6 x 15 DIN 933	2	2	2	2
39	26834	Bague élastique B 6 DIN 127	1	1	1	1
40	900.2106	Ecrou hexagonal M 6 DIN 555	2	2	2	2
41	128.5601	Plaque de pression	1	1	1	1
42	1426	Vis tête cylindrique AM 5x8	1	1	1	1
43	29190	Bague élastique B 5 DIN 127	1	1	1	1
44	21061	Oeillet Sigma	4	4	4	4
45	175.5601.2	Cosse de raccordement (avec câble)	1	1	1	1
46	25536	Batterie 6 B 7	1	1	1	1
47	128.5603	Base de batterie	1	1	1	1
48	175.5701	Borne d'éclairage	1	1	1	1
49	250.5326	Embout protecteur pour spirale de compteur	1	1	1	1



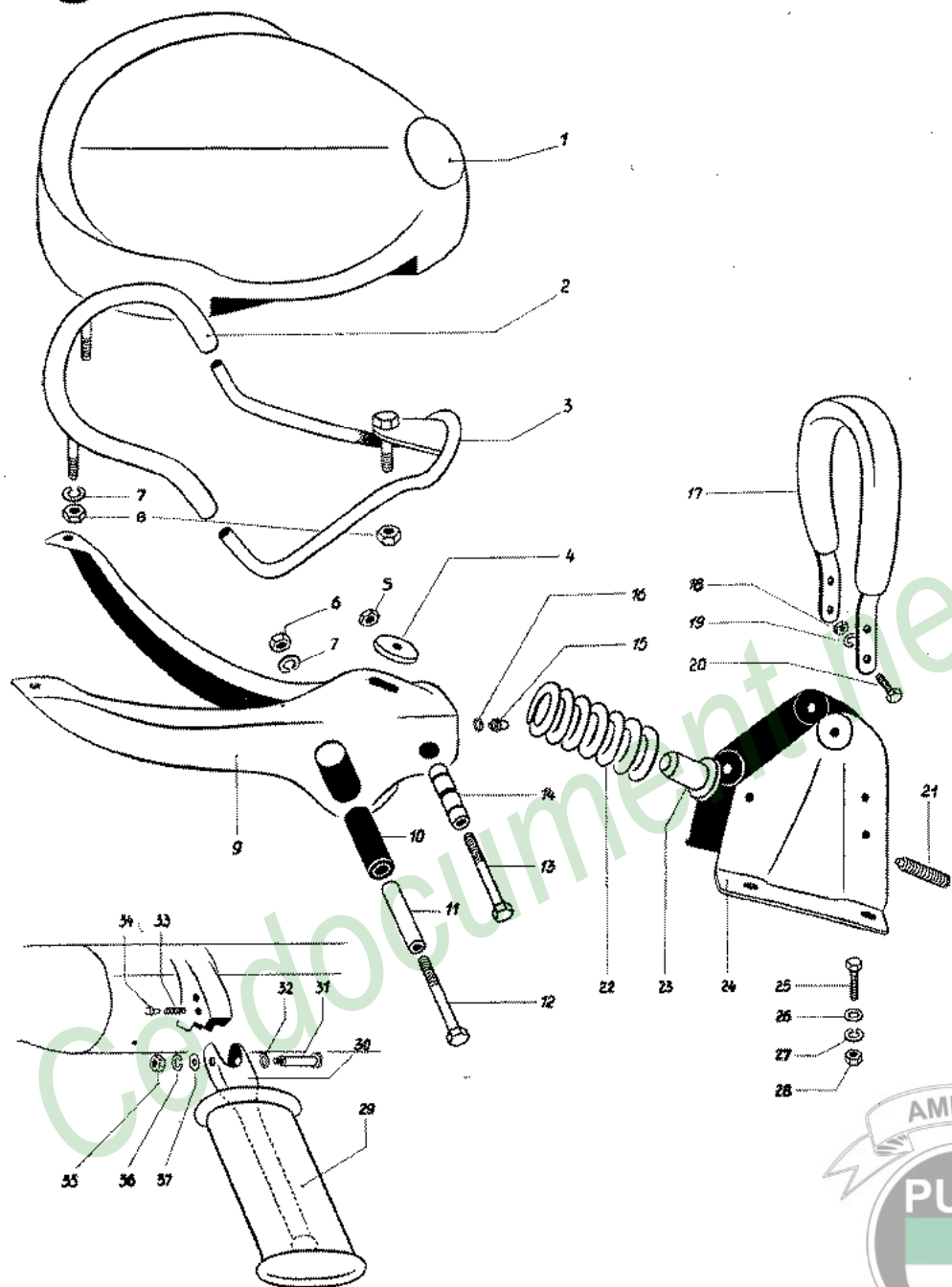


Fig. No	No de pièce de rechange	Désignation	pièce par moto			
			125		175	
			SV	SVS	SV	SVS
—	128.2900.0	<b>Selle-Tandsad Super Confort complète</b>	1	1	1	1
1	126.2310	Dessus de selle (Styria-Super-Confort)	1	1	1	1
2	126.1312.2	Etrier arrière (ou chevalet arr.)	1	1	1	1
3	126.2313.2	Etrier avant (ou chevalet av.)	1	1	1	1
4	3646	Rondelle 27/8,5/2,5	1	1	1	1
5	24546	Ecrou hexagonal M8 DIN 439	1	1	1	1
6	24775	Ecrou hexagonal M8 DIN 934	1	1	1	1
7	26819	Bague élastique B8 DIN 127	3	3	3	3
8	900.2108	Ecrou hexagonal M8 DIN 555	3	3	3	3
9	128.2902.2	Bâti de selle	1	1	1	1
10	128.2917	Gaine caoutchouc 19/15, 48 de long	1	1	1	1
11	128.2916	Tube-entretoise 12/8, 52 de long	1	1	1	1
12	900.1057	Vis tête hexagonale AM 8x70 DIN 931	1	1	1	1
13	25354	Vis tête hexagonale AM 8x60 DIN 931	1	1	1	1
14	128.2912	Douille de guidage	1	1	1	1
15	26821	Raccord de gralssage	1	1	1	1
16	18931	Rondelle d'appui 10/6,5/1,5	1	1	1	1
17	128.2918	Poignée	1	1	1	1
18	900.2106	Ecrou hexagonal M6 DIN 555	4	4	4	4
19	26834	Bague élastique B6 DIN 127	4	4	4	4
20	24928	Vis tête hexagonale M6x15 DIN 933	4	4	4	4
21	128.2914	Goupille filetée	1	1	1	1
22	128.2915	Ressort de pression	1	1	1	1
23	128.2913	Siège de ressort	1	1	1	1
24	128.2908.2	Support	1	1	1	1
25	900.1108	Vis tête hexagonale M6x20 DIN 933	4	4	4	4
26	28909	Rondelle 14/6,5/1	4	4	4	4
27	26834	Bague élastique B6 DIN 127	4	4	4	4
28	900.2106	Ecrou hexagonal M6 DIN 555	4	4	4	4
—	128.2927.0	<b>Repose-pieds pour passager, complet</b>	2	2	2	2
29	128.2508	Caoutchouc de repose-pied	2	2	2	2
30	128.2927.2	Repose-pied pour passager (nu)	2	2	2	2
31	128.2925	Vis tête goutte de suif	2	2	2	2
32	250.1434	Rondelle sphérique 12/7,2/0,3	2	2	2	2
33	128.2924	Ressort de loqueteau	2	2	2	2
34	128.2923	Cône de loqueteau	2	2	2	2
35	900.2105	Ecrou hexagonal M5 DIN 555	2	2	2	2
36	29190	Bague élastique B5 DIN 127	2	2	2	2
37	24803	Rondelle 5,3 DIN 433	2	2	2	2



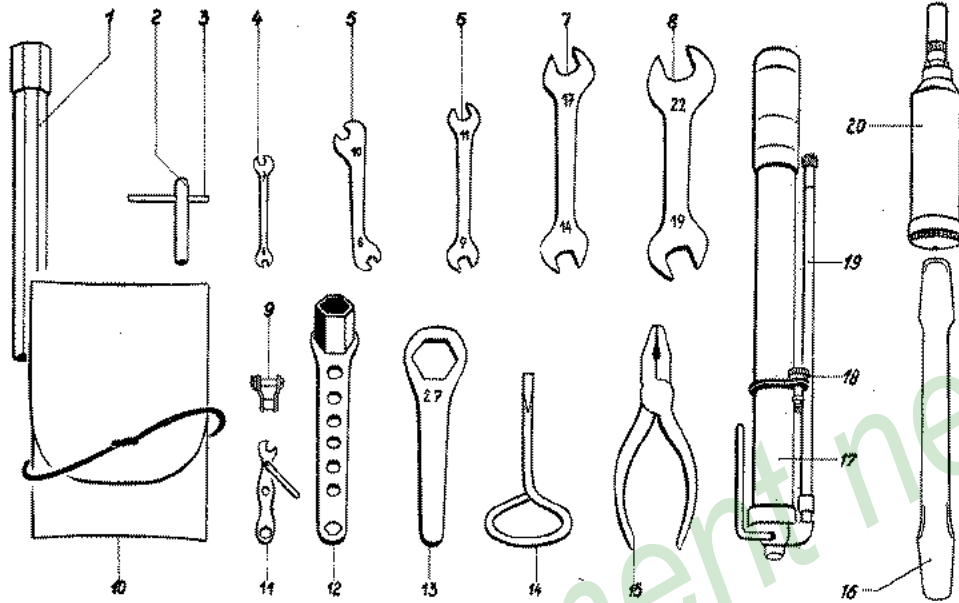


Fig. No	No de pièce de rechange	Désignation	Pièce par moto			
			125		170	
			SV	SVS	SV	SVS
—	175.7010	Jeu d'outils complet (sans pompe)	1	1	1	1
1	250.7003.2	Clé à douille 14/17	1	1	1	1
2	25968	Clé à douille pour vis cylindrique	1	1	1	1
3	21089	Poignée 63, 72 de long	1	1	1	1
4	19599	Clé à écrous 6/7 DIN 895	1	1	1	1
5	10181	Clé à écrous 8/10	1	1	1	1
6	24324	Clé à écrous 9/11 DIN 895	1	1	1	1
7	24323	Clé à écrous 14/17 DIN 895	1	1	1	1
8	25512	Clé à écrous 19/22 DIN 895	1	1	1	1
9	250.2825.0	Élément coudé	1	1	1	1
10	22138	Trousse à rouler	1	1	1	1
11	17779	Clé d'interrupteur (avec canal de contact)	1	1	1	1
12	175.7001.2	Clé à douille pour bougie	1	1	1	1
13	250.7009	Clé pour pièce filetée de montant de fourche	1	1	1	1
14	21006	Tournevis	1	1	1	1
15	21008	Pince à combinaison	1	1	1	1
16	24143	Démonte-pneus (ou 253.7063)	2	2	2	2
17	250.7024.2	Pompe à air complète	1	1	1	1
18	250.7025.2	Vis de fermeture	1	1	1	1
19	150.7023.2	Tuyau flexible de pompe	1	1	1	1
20	250.7050.0	Compresseur à graisse (suivant besoin) ou 25670	—	—	—	—
<b>OUTILLAGE SPECIAL</b>						
<b>(pour ateliers de réparation)</b>						
—	250.7029	Démonte-carter	1	1	1	1
—	250.7053	Clé de réglage pour régulateur Bosch	1	1	1	1
—	128.7011.0	Bague de démontage (pour extraction du roulement à rouleaux du vilebrequin)	1	1	1	1
—	128.7013	Extracteur de pignon de chaîne de moteur	1	1	1	1
—	128.7020	Douille de montage (pour montage de manchette de bague à rainure)	1	1	1	1
—	128.7021	Clé spéciale pour fourche avant	1	1	1	1
—	175.7023	Clé de retenue de pignon de chaîne (pour 15 dents)	1	1	1	1
—	130.7023	Clé de retenue de pignon de chaîne (pour 14 dents)	1	1	1	1
—	22731	Clé à crochet (pour écrou d'échappement)	1	1	1	1
—	22733	Vis d'extraction pour induit	1	1	1	1
—	22735	Extracteur de bague de roulement	1	1	1	1
—	22741	Extracteur de pignon de chaîne de boîte de vitesses	1	1	1	1
—	22745	Clé pour moyeu d'embrayage	1	1	1	1

